



Philips Evnia Gaming  
Monitor  
OLED-Gaming-Monitor

### Evnia 8000

42 (41,54" / 105,5 cm Diagonale)  
3.840 x 2.160 (4K UHD)



42M2N8900

## Gaming über Innovation

Lassen Sie sich von der präzisen Farbwiedergabe des Evnia OLED-Gaming-Monitors überraschen. Das innovative Ambiglow definiert die gewohnte Gaming-Umgebung neu, sodass Sie nicht nur Ihre Gaming-Ausstattung optimal nutzen können, sondern auch neue Maßstäbe bei Ihrer Spielerfahrung gesetzt werden.

### Rasante Action

- AMD FreeSync™ Premium, kein Tearing und Ruckeln, flüssiges Gaming
- VESA-zertifiziertes ClearMR: Für präzises Testen der Unschärfe
- Geringe Eingangsverzögerung reduziert die Zeitverzögerung zwischen Geräten und Monitor
- SmartImage Spielmodus, für Spieler optimiert

### Beeindruckende Grafik

- OLED-Display für lebensechte Bilder mit tieferen Details in Schwarz
- Ultra Wide Color bietet eine breitere Farbpalette für lebendige Bilder
- Das True 10-Bit-Display stellt Bilder mit weicheren Farbverläufen dar
- UltraClear 4K UHD-Auflösung (3.840 x 2.160) für Präzision

### Auf Gaming ausgerichtete Funktionen

- LowBlue-Modus und FlickerFree für schonendes Fernsehen
- Verbesserte Audiowiedergabe mit DTS Sound™
- Auf verschiedene Quellen mit zwei Geräten zugreifen und diese anzeigen
- Ambiglow verstärkt Ihr 3D-Erlebnis mit einem Lichteffekt

EVNIA

PHILIPS

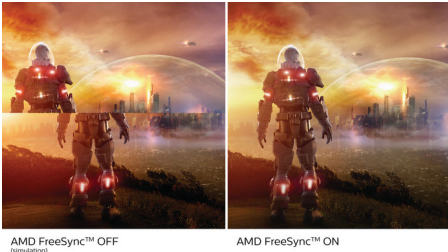
# Besonderheiten

## Philips OLED-Display



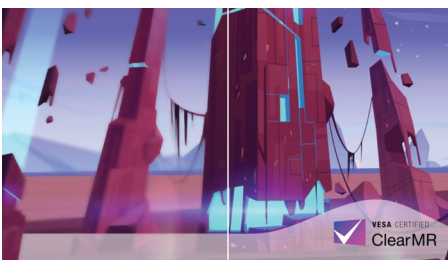
Dieses Philips OLED-Display bietet einen größeren Betrachtungswinkel und einzigartig lebensechte Bilder. Tiefere Schwarztöne sorgen für ein atemberaubendes Anzeigelerlebnis. Details in Schatten und Lichtern werden präzise wiedergegeben.

## AMD FreeSync™ Premium



Beim Gaming sollten Ruckeln und kaputte Frames gar nicht erst auftreten. AMD FreeSync™ Premium ermöglicht Spielern ein flüssiges Spielerlebnis ohne Tearing bei höchster Leistung. Es werden keine Kompromisse gemacht – Spielen Sie ungestört mit schneller Aktualisierungsrate, Low Framerate Compensation und geringer Latenz.

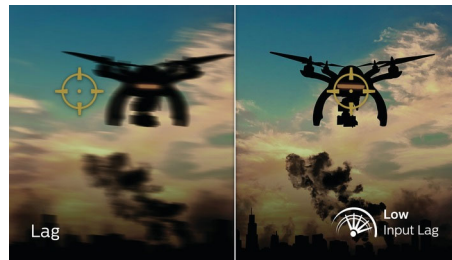
## VESA-zertifiziertes ClearMR



Bisher wurde bei Bildschirmtests die Unschärfe mittels MPRT gemessen. VESA-zertifiziertes ClearMR ist eine Alternative zu MPRT und wurde entwickelt, um die echte Unschärfe mithilfe von Tests mit digitalen Hochgeschwindigkeitskameras

widerzuspiegeln. Bei Monitoren, die eingeschickt werden und mit VESA-zertifiziertem ClearMR zertifiziert wurden, können Sie sich darauf verlassen, dass die Unschärfe des Monitors genau bewertet wurde. Jede Zertifizierung wird durch einen CMR-Bereich definiert, mit den Stufen ClearMR 3000, 4000, 5000, 6000, 7000, 8000 und 9000.

## Geringe Eingangsverzögerung



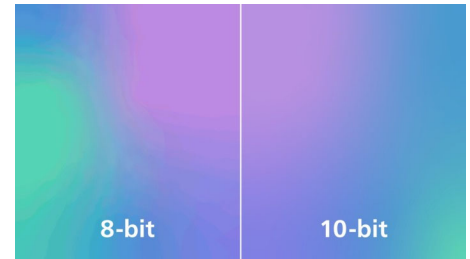
Die Eingangsverzögerung ist die Zeitspanne zwischen der Durchführung einer Aktion an einem angeschlossenen Gerät und der Wiedergabe des Ergebnisses auf dem Bildschirm. Eine geringe Eingangsverzögerung reduziert die Zeitverzögerung zwischen der Befehlseingabe auf den Geräten und der Wiedergabe auf dem Monitor, wodurch das Spielen von zu Ruckeln neigenden Videospielen deutlich verbessert wird. Dies ist besonders bei schnellen Wettkampfspielen wichtig.

## UltraClear 4K UHD-Auflösung



Diese Philips Monitore verwenden Hochleistungsanzeigen für eine kristallklare Auflösung mit 4K UHD (3.840 x 2.160). Egal ob Sie hohe Ansprüche an detaillierte Daten für professionelle CAD-Lösungen stellen, 3D-Grafiken verwenden oder mit riesigen Tabellenkalkulationen arbeiten, mit Philips Monitoren werden Ihre Bilder und Grafiken zum Leben erweckt.

## True 10-Bit-Farbtiefe



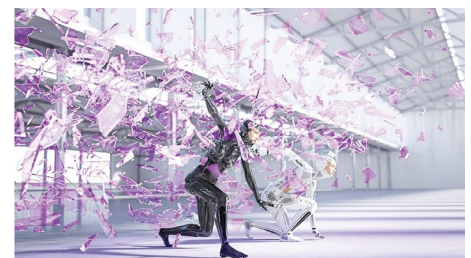
Dieses True 10-Bit-Farbdisplay von Philips ermöglicht die Anzeige farbkritischer Projekte mit außergewöhnlich hoher Farbtreue unter Einhaltung professioneller Standards. Im Vergleich zu einem herkömmlichen 8-Bit-Farbdisplay erzeugt dieser Philips Monitor einen natürlicheren Übergang zwischen Farbtönen für weichere Farbverläufe.

## LowBlue-Modus und FlickerFree



Unser LowBlue-Modus und die FlickerFree Technologie wurden entwickelt, um die Belastung und Ermüdung der Augen zu reduzieren, die häufig durch lange Stunden vor dem Monitor verursacht werden.

## DTS Sound™



DTS Sound ist eine Audio-Verarbeitungslösung zur Optimierung der Wiedergabe von Musik, Filmen, gestreamten Inhalten und Spielen auf dem PC, unabhängig vom jeweiligen Formfaktor. DTS Sound ermöglicht ein unvergessliches Virtual Surround Sound-Erlebnis mit satten Bässen, Dialogverbesserung und maximaler Lautstärke ohne Schneiden oder Verzerrungen.



# Daten

## Bild/Anzeige

- Bildschirmstyp: OLED
- Größe des Displays: 105,5 cm (41,54")
- Bildschirmbeschichtung: Blendfrei, reflexionsarm 2 %, Glanzschleier 25 %
- Effektive Bildfläche: 919,68 (H) x 517,32 (V)
- Pixelformat: RVB-G-Streifenanordnung
- Bildformat: 16:9
- Maximale Auflösung: 3.840 x 2.160 bei 138 Hz\* (Übertaktung)
- Pixeldichte: 106,06 PPI
- Reaktionszeit (Standard): 0,1 ms (Grau zu Grau)\*
- Geringe Eingangsverzögerung
- Helligkeit: Spitze: 450 Nit, normal: 135 Nit
- SmartContrast: Mega Infinity DCR
- Kontrastverhältnis (Standard): 1.500.000:1
- Pixelabstand: 0,2395 x 0,2395 mm
- Betrachtungswinkel: 178 ° (H)/178 ° (V), bei C/ R > 10.000
- Flimmerfrei
- HDR: Unterstützung für HDR 10
- Farbspektrum (Min.): DCI-P3: 98,5 %\*
- Farbspektrum (Standard): NTSC 110,3 %\*, sRGB 131,3 %\*, Adobe RGB 93,6 %\*
- Bildoptimierung: SmartImage Spiel
- Display-Farben: Farbdarstellung: 1,07 Milliarden Farben (10 Bit)
- Abtastfrequenz: 30 bis 255 kHz (H)/48 bis 138 Hz (V)
- LowBlue Modus
- EasyRead
- Delta E: < 2 (sRGB)
- sRGB
- Ambiglow: 3-seitig
- AMD FreeSync™ Technologie: Premium

## Anschlüsse

- Signal-Eingang: 2 x HDMI 2.1, 1 x DisplayPort 1.4, 1 x USB-C (DP-Wechselmodus, Power Delivery)
- HDCP: HDCP 1.4 (HDMI/DisplayPort/USB-C), HDCP 2.2 (HDMI/DisplayPort/USB-C), HDCP 2.3 (HDMI/DisplayPort/USB-C)
- USB-Anschlussbox: USB 3.2 Gen1/5 Gbit/s, 1 x USB-B Upstream, 4 x USB-A Downstream (mit 2 für Schnellaufladungs-BC 1.2)
- Audio-Ein-/Ausgang: Audio-Ausgang
- Synchronisationseingang: Separate Synchronisation

## Power Delivery

- Version: USB-PD Version 3.0
- Max. Stromversorgung: USB-C bis zu 90 W\* (5 V/ 3 A; 7 V/3 A; 9 V/3 A; 10 V/3 A; 12 V/3 A; 15 V/ 3 A; 20 V/4,5 A)

## Komfort

- Integrierte Lautsprecher: 10 W x 2, DTS
- MultiView: PIP/PBP-Modus, 2 x Geräte
- KVM
- Benutzerkomfort: Ein-/Ausschalter, Menü/OK, Eingang/Plus, Spieleinstellungen/Nach unten, SmartImage Spiel/Zurück
- OSD-Sprachen (Bildschirmanzeige): Portugiesisch (Brasilien), Tschechisch, Niederländisch, Englisch, Suomi, Französisch, Deutsch, Griechisch,

- Ungarisch, Italienisch, Japanisch, Koreanisch, Polnisch, Portugiesisch, Russisch, Spanisch, Chinesisch, Schwedisch, Türkisch, Chinesisch (traditionell), Ukrainisch
- Weiterer Komfort: Kensington-Sicherung, VESA-Halterung (100 x 100 mm)
- Plug & Play-Kompatibilität: DDC/CI, Mac OS X, sRGB, Windows 11/10/8.1/8

## Standfuß

- Höheneinstellung: 120 mm
- Drehteller: +/- 20 Grad
- Neigung: -5/15 Grad

## Power

- Eingeschaltet: 69,6 W (Standard)
- Stand-by-Modus: 0,5 W (Standard)
- Ausgeschaltet: 0,3 W (Standard)
- Energieeffizienzklasse: G
- Leistungs-LED-Anzeige: Betrieb – Weiß, Stand-by-Modus – Weiß (blinkend)
- Stromversorgung: Intern, 100 bis 240 V AC, 50 bis 60 Hz

## Abmessungen

- Produkt mit Standfuß (max. Höhe): 932 x 689 x 359 mm
- Produkt ohne Standfuß (in mm): 932 x 535 x 79 mm
- Verpackung in mm (B x H x T): 1.070 x 635 x 188 mm

## Gewicht

- Produkt mit Standfuß (in kg): 17,30 kg
- Produkt ohne Standfuß (in kg): 13,84 kg
- Produkt mit Verpackung (in kg): 21,01 kg

## Betriebsbedingungen

- Temperaturbereich (in Betrieb): 0 °C bis 40 °C °C
- Temperaturbereich (außer Betrieb): -20 °C bis 60 °C °C
- Relative Luftfeuchtigkeit: 20 bis 80 % %
- Höhenlage: Betrieb: 3.658 m, außer Betrieb: 12.192 m
- MTBF: 30.000 Stunde(n)

## Nachhaltigkeit

- Umweltschutz und Energie: RoHS
- Recyclebares Verpackungsmaterial: 100 %
- Bestimmte Substanzen: Frei von Quecksilber, Gehäuse ohne PVC und bromierte Flammschutzmittel

## Kompatibilität und Standards

- Behördliche Zulassung: CB, CE-Zeichen, FCC Klasse B, ICES-003, CU-EAC, EAEU RoHS, TÜV/ISO9241-307, TÜV-BAUART, cETLus

## Gehäuse

- Farbe: Weiß
- Design: Strukturiert

## Lieferumfang

- Monitor mit Standfuß

- Kabel: HDMI-Kabel, DisplayPort-Kabel, USB-Upstream-Kabel, USB-C-zu-C-Kabel, Netzkabel
- Benutzerdokumentation
- Zubehör: Fernbedienung, VESA-Halterung

Ausstellungsdatum  
2023-03-23

© 2023 Koninklijke Philips N.V.  
Alle Rechte vorbehalten.

Version: 4.3.2

Technische Daten können ohne vorherige Ankündigung geändert werden. Die Marken sind Eigentum von Koninklijke Philips N.V. oder der jeweiligen Firmen.

12 NC: 8670 001 86166  
EAN: 87 12581 79870 3

[www.philips.com](http://www.philips.com)

\* Stellen Sie für eine optimale Ausgangsleistung immer sicher, dass Ihre Grafikkarte die maximale Auflösung und Aktualisierungsrate dieses Philips Displays erreichen kann.

\* Reaktionszeitwert gleich SmartResponse

\* DCI-P3-Abdeckung basierend auf CIE1976

\* NTSC-Bereich basiert auf CIE1976

\* sRGB-Bereich basiert auf CIE1931

\* Adobe RGB-Abdeckung basierend auf CIE1976

\* Für die Stromversorgungs- und Ladefunktion über USB-C muss Ihr Notebook/Gerät die USB-C-Power-Delivery-Spezifikationen unterstützen. Für weitere Informationen lesen Sie das Benutzerhandbuch Ihres Notebooks, oder wenden Sie sich an den Hersteller.

\* Für Videoübertragung über USB-C muss Ihr Notebook/Gerät USB-C DP Alt-Modus unterstützen

\* 2020 Advanced Micro Devices, Inc. Alle Rechte vorbehalten. AMD, das AMD Arrow Logo, AMD FreeSync™ sowie jegliche Kombinationen davon sind Marken von Advanced Micro Devices, Inc. Andere in dieser Publikation veröffentlichten Produktnamen dienen lediglich zu Identifikationszwecken und sind möglicherweise Marken der jeweiligen Firmen.

\* Der Monitor kann von den Abbildungen abweichen.