

Sharkoon



VG65-W
ATX PC CASE

GEHÄUSEVARIANTEN



VG6-W RGB

(3x adressierbarer 120-mm-LED-Lüfter)



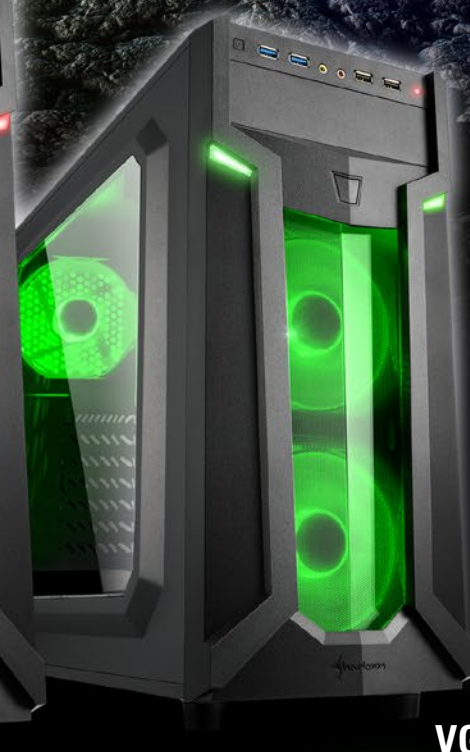
VG6-W Blue

(3x 120-mm-LED-Lüfter)



VG6-W Red

(3x 120-mm-LED-Lüfter)



VG6-W Green

(3x 120-mm-LED-Lüfter)

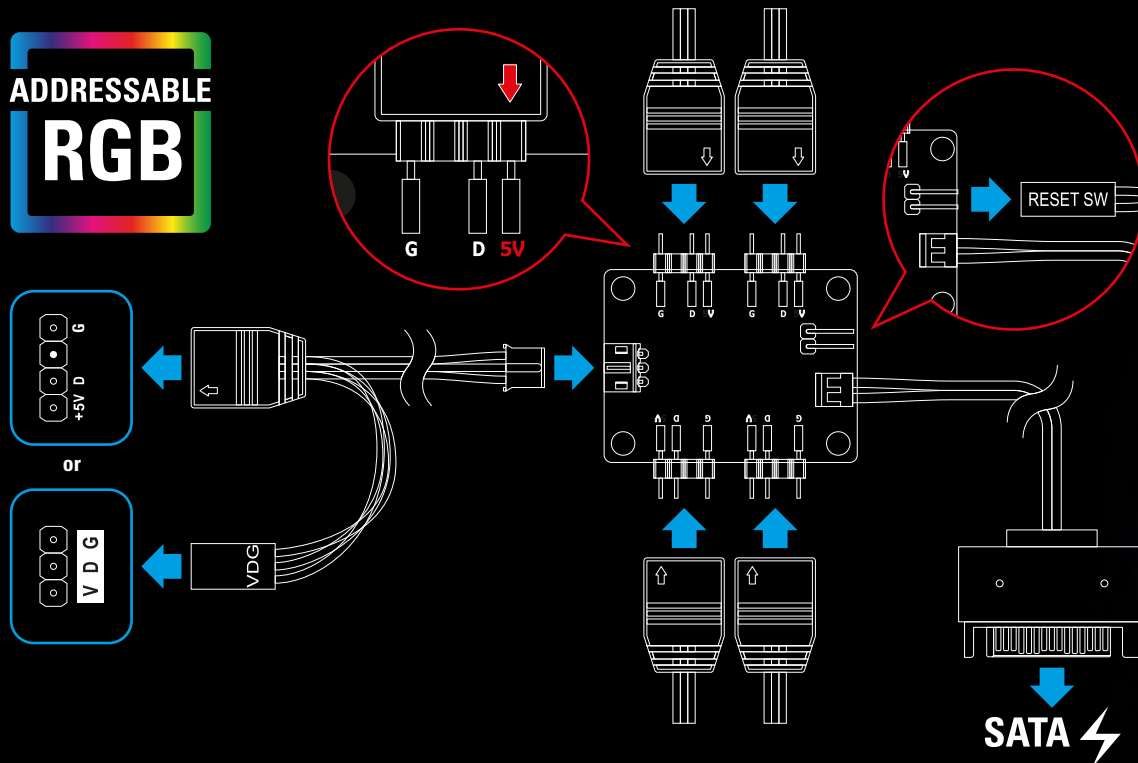
KOMPAKTES GEHÄUSEDESIGN



Der VG6-W ATX Midi Tower besticht neben seiner charakteristischen Optik vor allem durch seinen leistungsstarken Airflow ab Werk. Hierfür sind bereits drei 120-mm-Lüfter vorinstalliert, die je nach Modell ebenso für farbige Highlights hinter der Front und dem Seitenteil mit Acryl-Fenster sorgen. Trotz seines kompakten Gehäusedesigns wurden keine Kompromisse bei der Kompatibilität gemacht, sodass große Mainboards, Netzteile und Grafikkarten ebenso Platz finden, wie eine Vielzahl von Festplatten und ein Einschubschacht für optische Laufwerke.

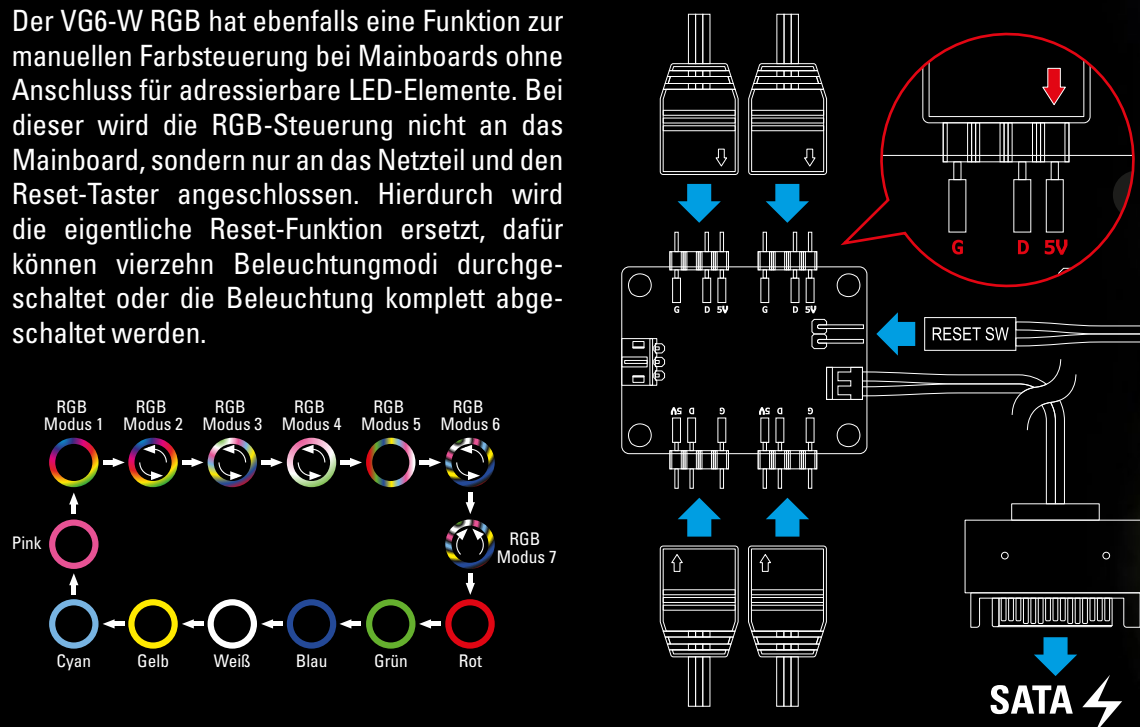
4-FACH RGB-STEUERUNG

Der VG6-W RGB enthält eine RGB-Steuerung. Mit dieser können bis zu vier adressierbare LED-Elemente, wie entsprechende Lüfter und Strips, über die Mainboard-Software synchronisiert und gesteuert werden. Verbunden wird die Steuerung über einen SATA-Stecker mit dem Netzteil sowie mit dem Mainboard über einen 4- oder 3-pol. Anschluss für adressierbare LEDs mit einer Pinbelegung von 5V-D-coded-G bzw. V-D-G.



MANUELLE FARBSTEUERUNG

Der VG6-W RGB hat ebenfalls eine Funktion zur manuellen Farbsteuerung bei Mainboards ohne Anschluss für adressierbare LED-Elemente. Bei dieser wird die RGB-Steuerung nicht an das Mainboard, sondern nur an das Netzteil und den Reset-Taster angeschlossen. Hierdurch wird die eigentliche Reset-Funktion ersetzt, dafür können vierzehn Beleuchtungsmodi durchgeschaltet oder die Beleuchtung komplett abgeschaltet werden.



RGB-ANSCHLUSS-KOMPATIBILITÄT

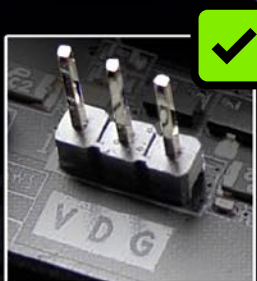


Sharkoon-Produkte, die mit dem "ADDRESSABLE RGB"-Logo gekennzeichnet sind, sind mit Mainboards kompatibel, die Anschlüsse für adressierbare LED-Lüfter oder LED-Strips mit folgender Pinbelegung bereitstellen: 5V-D-coded-G und 5V-D-G. Beispiele für RGB-Anschlüsse der wichtigsten Mainboard-Hersteller sind weiter unten dargestellt.

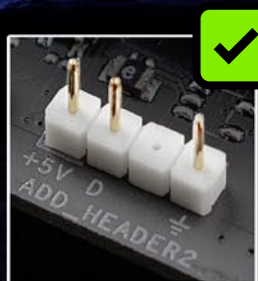
Die RGB-Pinbelegung ist herstellerunabhängig, die Bezeichnung des entsprechenden Anschlusses kann jedoch von Hersteller zu Hersteller variieren. Für weitere Informationen zur Kompatibilität schauen Sie bitte ins Handbuch Ihres Mainboards oder besuchen Sie die Hersteller-Webseite.



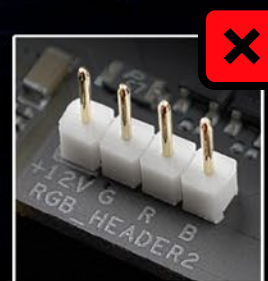
MSI



GIGABYTE



ASUS



ASUS



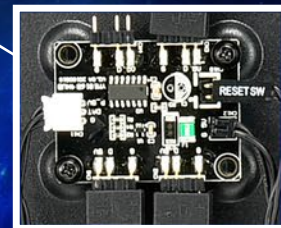
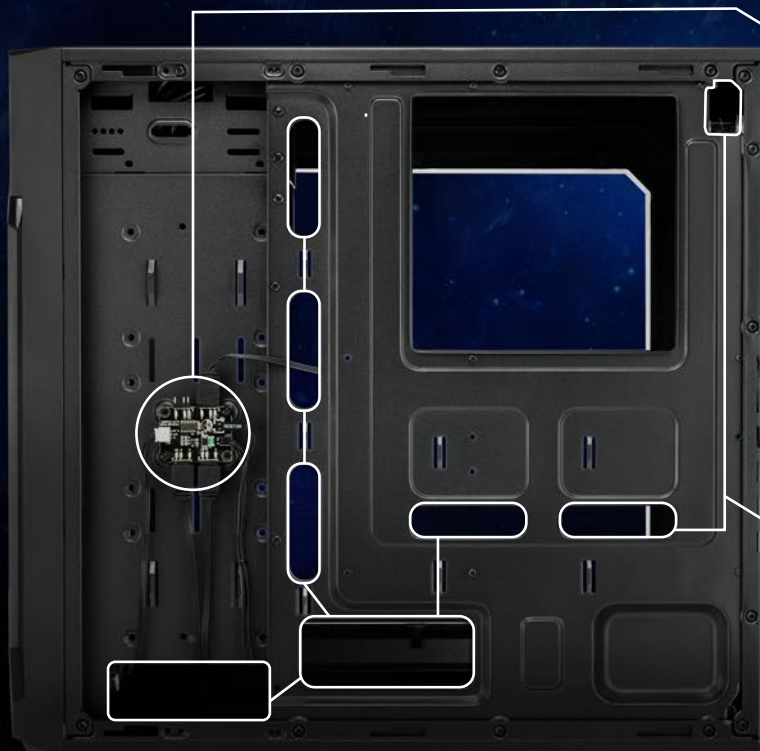
Der VG6-W RGB ist zertifiziert für Asus Aura Sync, MSI Mystic Light Sync, Gigabyte Fusion sowie die meisten anderen Marken mit passender Pinbelegung und lässt sich damit spielend leicht in bestehende Systeme integrieren.



GENUG PLATZ FÜR ALLE KOMPONENTEN



Neben einem Einschubschacht für ein optisches Laufwerk bietet das VG6-W auch ausreichend Montage-möglichkeiten für Datenspeicher: Drei 2,5-Zoll-Festplatten finden im inneren Seitenteil hinter den Front-lüftern Platz. Im Festplattenkäfig unter dem Einschubschacht für das optische Laufwerk kann zusätzlich eine 3,5-Zoll-Festplatte und eine 2,5-Zoll-Festplatte montiert werden. Platz für eine weitere 3,5-Zoll-Festplatte ist auf dem Gehäuseboden unterhalb der Lüfter. Wird kein optisches Laufwerk verwendet, kann auch der Einschubschacht für eine weitere 3,5-Zoll-Festplatte genutzt werden.



RGB-Version

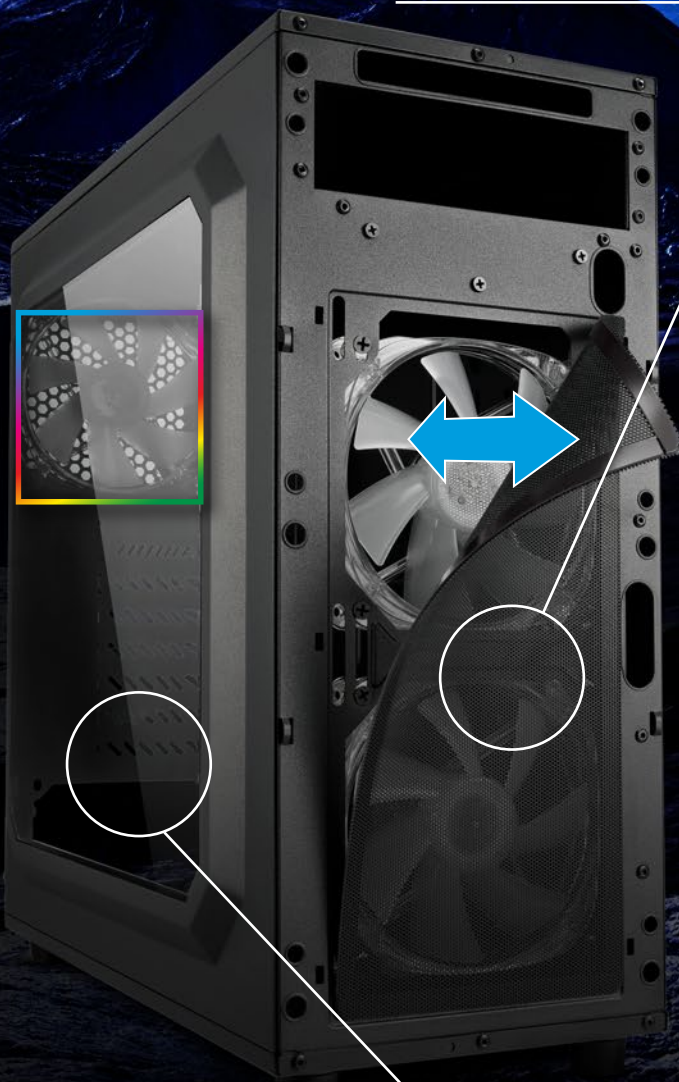
4-fach RGB-Steuerung für adressierbare LEDs

Praktische Kabeldurchlässe

AUFGERÄUMTER HINGUCKER

3x
120-mm-Lüfter
mit adressierbaren
oder einfarbigen
LEDs

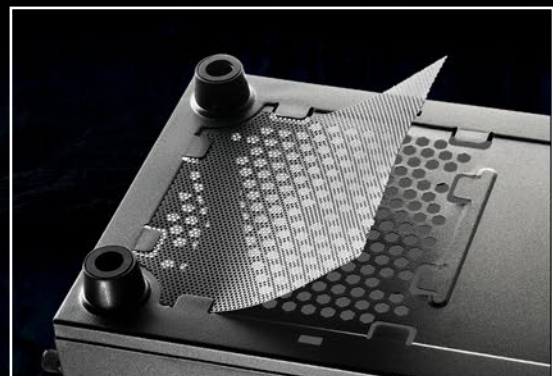
Herausnehmbarer, magnetischer
Staubfilter vor den Frontlüftern



Großes Acryl-Seitenfenster



Schnellverschlüsse für eine komfortable
Laufwerksmontage



Abnehmbarer Staubfilter an der
Gehäuseunterseite

SPEZIFIKATIONEN

VG6-W ATX PC CASE

Allgemein:

- Formfaktor: ATX
- Slots für Erweiterungskarten: 6
- Innenlackierung: ✓
- Kabelmanagement-System: ✓
- Seitenteil: Acryl
- Gehäusefarbe: Schwarz
- Verfügbare Varianten: RGB, Rot, Grün, Blau
- Gewicht: 3,7 kg
- Abmessungen (L x B x H): 46,1 x 20,0 x 43,0 cm

I/O:

- USB 3.0 (Front): 2
- USB 2.0 (Front): 2
- Audio (Front): ✓

Max. Einbaumöglichkeiten

für Laufwerke:

- 5,25": 1
- 3,5": 3
- 2,5": 4

Lüfterkonfiguration:

- Gehäusefront: 2x adressierbarer 120-mm-LED-Lüfter (VG6-W RGB)
2x 120-mm-LED-Lüfter (VG6-W Red/ Green/ Blue)
- Gehäuserückseite: 1x adressierbarer 120-mm-LED-Lüfter (VG6-W RGB)
1x 120-mm-LED-Lüfter (VG6-W Red/ Green/ Blue)

Kompatibilität:

- Mainboard: Mini-ITX, Micro-ATX, ATX
- Max. Länge Grafikkarte: 37,5 cm
- Max. Höhe CPU-Kühler: 16,5 cm
- Max. Länge Netzteil: 26,5 cm

Verpackungsinhalt: VG6-W, Zubehör-Set, Anleitung

Versandverpackung

Verpackungseinheit: 1
Abmessungen (L x B x H):
470 x 230 x 510 mm
Gewicht: 4,5 kg
Zolltarifnummer: 84733080
Ursprungsland: China



VG6-W RGB



VG6-W Blue



VG6-W Red



VG6-W Green

