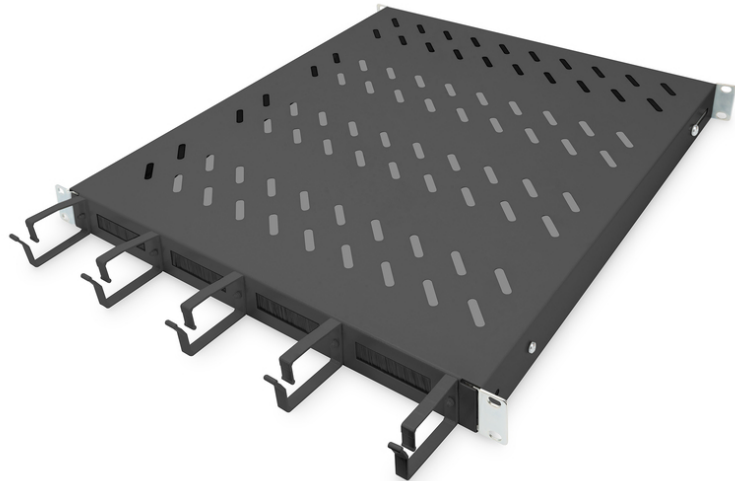


DIGITUS Fachboden mit Kabelführung

DN-97683
EAN 4016032483502



1HE Fachboden festeinbau für 800 mm tiefe Schränke inkl. Kabelmanagement, schwarz

Die Fachböden zum Festeinbau lassen sich einfach an vier 483 mm (19")-Profilschienen Ihres 483 mm (19") Netzwerk- oder Serverschranks installieren. Durch das stabile, perforierte Lochblech mit einer Traglast von bis zu 120 kg, sind sie die optimale Tragfläche für nicht 483 mm (19") einbaufähige Komponenten. Die Kombination mit integrierten, frontseitigen Kabelführungsbügeln sowie -durchlässen ermöglicht ein optimiertes Kabelmanagement-Konzept bei verschiedensten Anwendungsszenarien.

- zum Festeinbau an den vier 483 mm (19")-Profilschienen
- stabiles, perforiertes Lochblech

- Kabeldurchlass: 17 x 65 mm
- Kabelführungsbügel: 67 mm
- Farbe: schwarz, RAL 9005
- Zoll Formfaktor (IEC 60297): 482,6 mm (19")
- HE: 1
- Traglast: 120 kg
- Geeignete Schranktiefe: 800 mm
- Einbau Typ: Festeinbau

Lieferumfang

- 1 x Fachboden
- 1 x Befestigungsmaterial

Logistische Daten

	Anzahl (Stück)	Gewicht (kg)	Tiefe (cm)	Breite (cm)	Höhe (cm)	cm ³
Karton-VPE	9	27,00	59,50	50,00	51,50	153.212,00
Innen-VPE	1	3,00	62,50	45,50	5,00	14.218,80
Einzel-VPE	1	3,00	62,50	45,50	5,00	14.218,80
Netto einzeln ohne VP	1	3,06	56,00	44,50	4,50	11.214,00

Weitere Anwendungsbilder:

