

Galaxy Tab S7+



Das Book Cover Keyboard ist nicht im Lieferumfang enthalten, aber separat erhältlich.

Highlights

- 12,4“ Super AMOLED-Display mit 120 Hz. Großes Format, gigantisch für Gamer.
- S Pen inbox. Unser aktueller S Pen für Produktive und Kreative.
- Quad Speaker-System. Sound by AKG trifft auf Surround Sound durch Dolby Atmos.
- Multifunktionale Nutzung. Vom Tablet quasi zum PC im Handumdrehen.

Mach mehr aus deiner Zeit.

Genial fürs Arbeiten, großartig fürs Gamen: Das neue Galaxy Tab S7+ Wi-Fi bietet dir für deine Aufgaben ein hohes Maß an Power. Dabei begeistert es mit einem der größten Displays, das wir je in einem Tablet verbaut haben – und das über eine Bildwiederholrate von 120 Hz für ruckelfreies Spielen verfügt. Seine vier Lautsprecher mit Dolby-Atmos-Technologie und Sound by AKG hüllen dich mit ihrem Surround-Sound in einen warmen Klangteppich. Und der aktuelle S Pen kann dir das gute Gefühl geben, als würdest du mit einem echten Stift auf Papier zeichnen oder schreiben. Und Tippen kannst du mit dem optional erhältlichen Book Cover Keyboard. Zusammen mit Samsung DeX hast du dann fast alles, was du brauchst, um den PC auch mal ausgeschaltet zu lassen. Umso mehr, wenn du die vielen Multitasking-Funktionen nutzt. Das neue Galaxy Tab S7+ Wi-Fi – ein wahres Multitalent.



Verfügbarkeit: August 2020

Farben: Mystic Bronze, Mystic Silver, Mystic Black

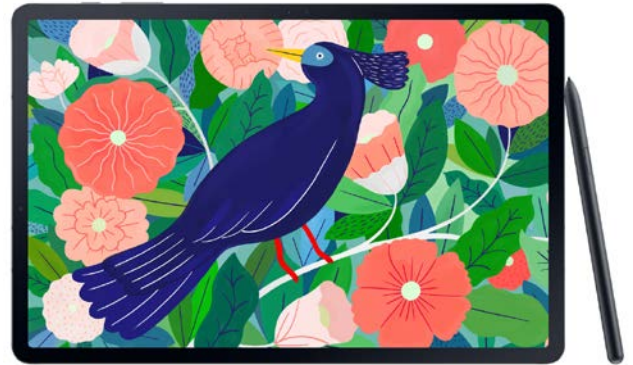
Lieferumfang:

Tablet, Akku (fest verbaut), S Pen, Ladeadapter (15 W), Datenkabel, Steckplatzwerkzeug, Kurzanleitung
(Lieferumfang kann sich je nach Variante unterscheiden)

Funktionsübersicht

Unser größtes Display. Und unser großartigstes.

Steht das S in Galaxy Tab S7 für Superlative? Entscheide selbst. Fakt ist: Der Bildschirm des Galaxy Tab S7+ Wi-Fi ist mit einer Diagonale von 12,4 Zoll einer der größten, den wir je in einem Galaxy Tab mit S Pen verbaut haben. Der großartigste ist er natürlich auch. Schließlich ist es das erste Display in einem Galaxy-Tablet mit einer Bildwiederholrate von 120 Hz – und damit super für Gamer. Kaum Schlieren und Verzögerungen – der reine Spielspaß erwartet dich.



Mehr Zauberstab als nur Eingabestift: der aktuelle S Pen.



Wenn du Eingabestifte magst, wirst du den aktuellen S Pen lieben. Das Arbeiten damit ist dicht an dem Erlebnis, einen normalen Stift und Papier zu benutzen. Dazu haben wir sowohl das Ansprechverhalten als auch die Latenz gegenüber dem Vorgänger verbessert. Dank einer intuitiven Gestensteuerung kannst du den Stift auch benutzen, ohne den Bildschirm zu berühren. Und wenn du ihn nicht mehr benötigst, verstaust du ihn elegant in der Mulde auf der Rückseite – dort hält er magnetisch.

Gestatten, dein Galaxy Tab S7!

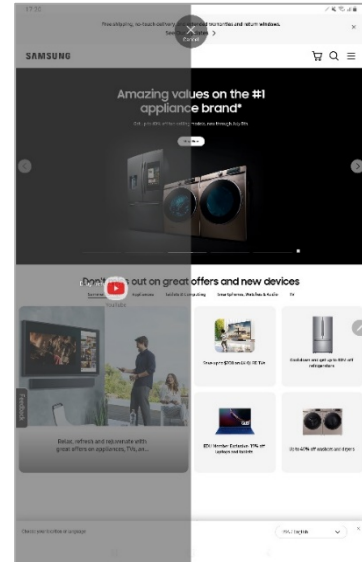
Wie du dein Galaxy Tab S7+ Wi-Fi fast schon in einen portablen PC verwandelst? Im Handumdrehen. Schließ einfach das optional erhältliche Book Cover Keyboard an, starte Samsung DeX – und fertig. Das Beste ist: Wir haben DeX ein Upgrade verpasst, so dass sein User Interface einer echten PC-Oberfläche jetzt noch näherkommt. Zusammen mit der Tastatur wirst du fast keinen Unterschied mehr zu einem Rechner merken, außer dass du die Tastatur wieder entfernen kannst.



Funktionsübersicht

Ein Multitalent in Sachen Multitasking.

Das Galaxy Tab S7+ Wi-Fi ist super geeignet für Produktive: Zahlreiche Funktionen sorgen dafür, dass du viele Aktionen simultan erledigen kannst. So lassen sich dank Multi Window etwa mehrere Apps gleichzeitig auf dem großen Screen öffnen. Du kannst auch App-Icons zusammenlegen, so dass du mit einem Tipp alle auf einmal öffnest. Und dank der frei konfigurierbaren Seiten-Paneele sind zahlreiche Funktionen immer nur einen Swipe entfernt.



Läuft lange, lädt schnell.

Viel Energie haben wir beim Galaxy Tab S7+ Wi-Fi auch in die Weiterentwicklung des Akkus gegenüber seinem Vorgänger gesteckt. Mit Erfolg! So kannst du mit dem Galaxy Tab S7+ Wi-Fi ausgiebiges Binge-Watching betreiben und bis zu 14 Stunden am Stück Videos gucken. Das Beste ist: Mit dem optional erhältlichen Ladegerät mit 45 W kannst du den Akku in weniger als anderthalb Stunden (ca. 87 Min.) wieder voll aufladen¹.

Zubehör



Book Cover (EF-BT970)

Stilvoller & praktischer Schutz

- Schlankes Design für einen stilvollen Schutz
- Antibakterielle Beschichtung schützt dich vor Bakterien²
- Zwei praktische Aufstellwinkel zum Betrachten von Fotos und Videos (50° und 65°)
- Integrierte S Pen Aufbewahrung zum sorgenfreien Mitführen des Stifts
- Schnelle einfache Anbringung, durch Magnete in der Rückseite des Covers
- Automatisches Ein- und Ausschalten des Displays durch Öffnen und Schließen der Klappe
- Schützt Vorder- und Rückseite Ihres Tablets vor Stößen und Kratzern

Book Cover Keyboard (EF-DT970)

Produktivität auch bei hoher Mobilität

- Zweiteiliges Book Cover Keyboard mit vollwertiger QWERTZ-Tastatur und Anschluss über POGO-Pin
- Antibakterielle Beschichtung schützt dich vor Bakterien²
- Integriertes Touchpad für komfortable Gestensteuerung
- Ausgestattet mit Funktionstasten (esc, entf, F1~F12 und DeX) für schnellen Zugriff
- Schnelle einfache Anbringung, durch Magnete in der Rückseite des Covers
- Integriertes S Pen Fach zum sorgenfreien Mitführen des S Pen



Zubehör

S Pen (EJ-PT870)

Funktionell und leicht in der Hand

- Ersatz für den Original S Pen der Galaxy Tab S7-Serie
- Intuitive S Pen Gestensteuerung
- Haftet magnetisch am Tablet, so hat er immer seinen festen Platz
- Hohe Drucksensibilität mit 4.096 Druckstufen und schnelle Reaktionszeiten
- Präzise Stiftspitze mit 0,7 mm für komfortables Schreiben und Zeichnen
- Hilft Fingerabdrücke auf dem Display zu vermeiden



Multiport Adapter (EE-P3200)

Für noch mehr Konnektivität

- HDMI-Ausgang für einen zweiten Bildschirm (bis zu 4K UHD 30 Hz)
- Vielseitig nutzbarer USB A 3.1 Anschluss
- USB Type-C Anschluss für Datenaustausch
- Unterstützt Schnellladen bis zu 45 W¹
- Verwendung ohne externe Stromquelle möglich

Betriebssystem

Android 10.0
One UI 2.5
Knox 3.6

Datenübertragung

WLAN 802.11 a/b/g (2,4 GHz),
Wi-Fi 4/ Wi-Fi 5 (2,4 GHz + 5 GHz), HE80,
MIMO, 1024-QAM
Wi-Fi Direct
WLAN-/USB-/Bluetooth-Tethering
Smart Switch
Nearby Sharing
Quick Share
Smart View
Direkte Freigabe
Anrufe/SMS auf anderen Geräten
GPS, GLONASS, Beidou
USB 3.2³ Gen 2 (Type-C)
MTP, PTP, USB-Host
Bluetooth 5.0
BT-Profile: A2DP, AVRCP, DI, HFP, HID, HOGP, HSP,
MAP, OPP, PAN, PBAP

Speicherkapazität

Interner Speicher	256 GB
Frei verfügbarer Speicher	ca. 221,4 GB
Speichertyp	UFS
Arbeitsspeicher (RAM)	8 GB
Arbeitsspeichertyp	LPDDR5
RAM-Geschwindigkeit	2.736 MHz
Speichererweiterung	microSD (bis zu 1 TB)
Schnittstelle	UHS-I
Cloud-Speicher	

Stromversorgung

Akku-Typ	Li-Ion
Akku-Kapazität ⁴	10.090 mAh
Ladezeit ⁵	150 Min
Schnellladen ¹	45 Watt
Energiemodus (Optimiert, Mittel, Max.)	
Adaptives Energiesparen	

Technische Daten

Prozessorname	Qualcomm Snapdragon 865+ (SM8250-2-AB)
Prozessorkerne	Octa-Core
Prozessortaktung	1x 3,09 GHz, 3x 2,4 GHz, 4x 1,8 GHz
Prozessorarchitektur	64-Bit, 7 nm
Größe (HxBxT)	285 x 185 x 5,7 mm
Gewicht	ca. 575 Gramm
Internetnutzung (WLAN)	bis zu 8 Std.
Musikwiedergabe (kabellos)	bis zu 205 Std.
Videowiedergabe	bis zu 14 Std.

Display

Größe	31,5 cm / 12,4"
Art	Touchscreen
Technologie	Super AMOLED
Auflösung	1.752 x 2.800 Pixel (WQXGA+)
Format	16:10
Pixeldichte	266 ppi
Farben	16 Millionen
Max. Helligkeit	420 Nits
Bildwiederholrate	120 Hz / 60 Hz (voreingestellt)
Zoom	Multitouch
Besonderheiten	Multi Window, Blaufilter, Dark Mode, FaceWidgets, Bildschirmschoner, Adaptive Helligkeit

Leistungsmerkmale

Messaging

Social Networking-Dienste
Instant Messaging-Dienste
E-Mail
Exchange ActiveSync

Organizer

Alarm, Weltuhr, Stoppuhr, Timer, Kalender,
Samsung Notes, Taschenrechner

Multimedia

4 Lautsprecher Sound by AKG
Dolby Atmos
Netflix, Spotify, YouTube Music
Music Share
Foto-Editor, Video-Editor
Pop-up-Play
Game Launcher
Play Store
Galaxy Store
Google Mobile-Services
Microsoft Apps (Office Mobile, Outlook,
OneDrive)
Papierkorb
Automatische Transkription
Galaxy Picks (Clip Studio, Noteshelf, Canva)

Eingabehilfen

Bildschirmleseprogramm, Verbesserung der
Sichtbarkeit, Verbesserung für das Hören,
Interaktion und Geschicklichkeit, Direktzugriff,
Blitzlicht-Benachrichtigung, Bixby Vision für
Eingabehilfe

Weitere Funktionen

Gorilla® Glass 3
Bixby⁶
Bixby Routines
Samsung DeX
Daily Board
Seiten-Paneele (Apps, Samsung Members,
Live-Nachrichten, Personen, Smart Select,
Tätigkeiten, Wetter, Tools, Reminder,
Zwischenablage)
Biometrische Daten und Sicherheit
(Gesichtserkennung, Fingerabdruckscanner im
Display, Find My Mobile, Sicherer Ordner, Sicheres
WLAN, Samsung Pass, Knox, SD-Karte verschlüsseln)
Bewegungen und Gesten (Zum Aktivieren zweimal
tippen, Smart Stay, Einfache Stummschaltung,
Screenshot, Für Anruf/Nachrichten streichen)
Screenshot-Symbolleiste
Offline-Modus
Nicht Stören-Modus
Gerätewartung
Samsung Kids
Konzentrationsmodus
Samsung Members
Samsung Flow
SmartThings
Digitales Wohlbefinden
Kindersicherung
QR-Scanner
PENUP
Bildschirmrecorder

S Pen Funktionen

S Pen Actions (S Pen-Fernbedienung, S Pen-Gesten)
S Pen-Befehle (Notiz erstellen, Alle Notizen
anzeigen, Smart Select, Screenshot-Notiz, Live-
Nachrichten, AR-Zeichnung, Übersetzen, PENUP,
Malen, Vergrößern, Überblicken, In Kalender
schreiben, Bixby Vision)
S Pen-Taste gedrückt halten + Geste ausführen
(Zurück, Home, Kürzlich verwendet, Smart Select,
Screenshot-Notiz)
Screen Off-Memo
Air View
Zeiger
Mehrere S Pens verwenden

Leistungsmerkmale

Integrierte Digitalkamera

Rückkamera

Auflösung Foto	13 Megapixel (Weitwinkel), 5 MP (Ultra-Weitwinkel)
Auflösung Foto (Pixel max.)	4.128 x 3.096 (Weitwinkel, 4:3 Format), 2.576 x 1.932 (Ultra-Weitwinkel, 4:3 Format)
Sensorgröße	1/3.4" (Weitwinkel), 1/5.0" (Ultra-Weitwinkel)
FOV	80° (Weitwinkel), 123° (Ultra-Weitwinkel)
Blende	F2.0 (Weitwinkel), F2.2 (Ultra-Weitwinkel)
Digitalzoom	bis zu 8fach (Weitwinkel)
Aufnahmemodi	Single Take, Foto, Video, Pro, Panorama, Essen, Nacht, Live-Fokus, Hyperlapse, Live-Fokus-Video
Auflösung Video (max.)	UHD (16:9 Format, 30 fps)
Auflösung Video (Pixel max.)	3.840 x 2.160
Weitere Funktionen	Blitz, Szenenoptimierung, Aufnahmegeschichte, ISO, Weißabgleich, Belichtungskorrektur, Ultra-Weitwinkelkorrektur, QR-Codes scannen, Wasserzeichen

Frontkamera

Auflösung Foto	8 Megapixel
Auflösung Foto (Pixel max.)	3.264 x 2.448 (4:3 Format)
Sensorgröße	1/4.0"
FOV	80°
Blende	F2.0
Aufnahmemodi	Single-Take, Foto (Selfie, Gruppen-Selfie), Video, Live-Fokus, Live-Fokus-Video
Auflösung Video	FHD (16:9 Format, 30 fps)
Auflösung Video (Pixel max.)	1.920 x 1.080
Weitere Funktionen	Selfie-Licht, intelligenter Selfie-Winkel, Selfie-Ton, Gestensteuerung, Bilder wie angezeigt speichern

Allgemeine Kamera-Funktionen

S Pen-Gestensteuerung, Timer, Videostabilisierung, Raster, Geotagging, Kameraschnellstart, Funktion der Lautstärketaste, Auto-HDR, Fotoeffekte (Filter, Eigene Filter, Gesicht), schwebender Auslöser, HEIF-Dateien speichern, Live-Fokus-Effekte, AR-Zone, Bixby Vision, über Auslöser zum Rand streichen, HEVC-Videoaufnahme

Allgemeine Hinweise

Bei Einrichtung des Tablets/Telefons mit einem Google Konto, durch die Nutzung des Internets und/oder durch internetgestützte Programme (z. B. Anwendungen (Apps), Galaxy Apps, Google Mobile-Services, E-Mail, Soziale Netzwerke, Instant Messaging, Content Home-Oberfläche) können aufgrund anfallender Datenmengen Kosten entstehen. Bitte beachten Sie, dass der Verbindungsaufbau automatisch erfolgen kann. Bitte informieren Sie sich vorab bei Ihrem Netzanbieter/Vertragspartner über die Ihrem Tarif entsprechenden Datengebühren.

Anmerkungen

- 1 Nur mit dem optional erhältlichen Samsung Schnellladegerät EP-TA845 verfügbar. Werte können je nach Ladestand, Gerätekonfiguration, Umgebungsbedingungen und Nutzerverhalten variieren.
- 2 Die antibakterielle Beschichtung schützt Benutzer nicht völlig vor unterschiedlichen Bakterien aber innerhalb von 15 Minuten werden bis zu 86% der Bakterien entfernt und innerhalb von 24 Stunden sogar bis zu 99,99%.
- 3 Das Galaxy Tab S7+ unterstützt USB 3.2. Im Lieferumfang ist ein USB 2.0-Kabel enthalten.
- 4 Die mAh-Angabe bezieht sich auf den typischen Wert der Akkukapazität, der unter Laborbedingungen ermittelt wurde. Die nach der einschlägigen Norm IEC 61960 ermittelte (Mindest-)Kapazität beläuft sich auf einen geringeren Wert. Die tatsächliche Akkulaufzeit kann je nach Netzwerkumgebung, Nutzerverhalten und anderen Faktoren variieren.
- 5 Nur mit dem im Lieferumfang enthaltenen Samsung Schnellladegerät verfügbar. Werte können je nach Ladestand, Gerätekonfiguration, Umgebungsbedingungen und Nutzerverhalten variieren.
- 6 Samsung Account Login und Datennetzwerk (WLAN oder Internetverbindung erforderlich) für vollen Funktionsumfang für Bixby notwendig.