

Philips NeoPix Easy
Mini-Projektor

LED, LCD

Bis zu 80" (200 cm)

Integrierte Stereo-Lautsprecher



NPX440



Keine Angst vor der Dunkelheit

mit dem besonders erschwinglichen Projektor

Unkompliziertes Projizieren mit bis zu 80" (200 cm) – genießen Sie die angenehme Bildqualität, den Stereo-Sound und alle Verbindungsmöglichkeiten, die Sie für das Streamen Ihrer Lieblingsinhalte benötigen.

Bemerkenswerte Bilder

- Bilder mit bis zu 80" (200 cm)
- Individuelle Projektion
- Fortschrittliche LED-Lichtquelle

Wiedergeben, verbinden, wiederholen

- Integrierter Media Player für grenzenloses Anzeigen
- Immer verbunden (HDMI, USB, VGA oder MicroSD)
- Smarter Zugriff

Sound von überall aus

- Integrierte Stereo-Lautsprecher für kristallklaren Sound
- Audiobuchse

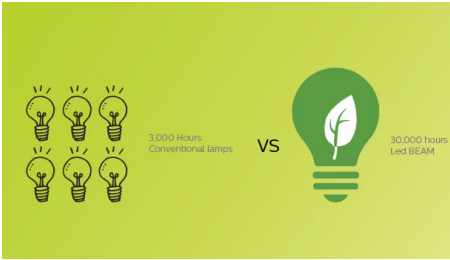
PHILIPS

Mini-Projektor
LED, LCD Bis zu 80" (200 cm), Integrierte Stereo-Lautsprecher

NPX440/INT

Besonderheiten

Fortschrittliche LED-Lichtquelle



Die leistungsstarke LED-Lichtquelle erzeugt satte, lebendige Farben und hat eine Lebensdauer von bis zu 20.000 Stunden. Sie müssen sie also nie ersetzen – bei 4 Stunden Nutzung pro Tag hält sie 20 Jahre! Darüber hinaus ist der Stromverbrauch wesentlich niedriger als bei einem herkömmlichen Projektor mit Lampe. Großer Bildschirm für ein beeindruckendes Erlebnis mit einem umweltfreundlichen Gerät!

Individuelle Projektion



Stellen Sie das Produkt auf, wo Sie möchten. Die Trapezkorrektur in Kombination mit der Fokustechnologie ermöglicht Ihnen die Anpassung von Bildern an Ihre Bedürfnisse, sodass Sie den Projektor in jeder beliebigen Entfernung aufstellen können.

Bilder mit bis zu 80" (200 cm)



Projizieren Sie Bilder und Videos mit bis zu 80" (200 cm) aus einer Entfernung von weniger als 2 Metern von die Wand.

Integrierter Media Player



Mit dem integrierten Media Player haben Sie die wichtigsten Tools immer zur Hand: Durchsuchen Sie Dateien, sehen Sie all Ihre Videos an, hören Sie Musik oder präsentieren Sie Ihre letzten Urlaubsbilder.

Immer verbunden



Verbinden Sie jedes beliebige Multimedia-Gerät wie Set-Top-Boxen, PC, MAC, Spielekonsolen und Streaming-Geräte wie Fire Stick oder Apple TV über die USB-, HDMI- oder MicroSD-Anschlüsse.

Smarter Zugriff



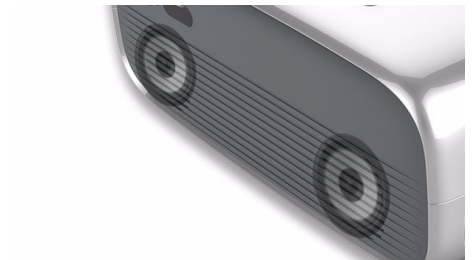
Durch eine Verbindung mit Smart-Spielekonsolen oder -TV-Boxen wie Fire Stick oder Apple TV erhalten Sie Zugriff auf unzählige Inhalte.

Audiobuchse



Verbinden Sie Kopfhörer oder Lautsprecher mit externer Stromversorgung über die integrierte 3,5-mm-Buchse.

Integrierte Stereo-Lautsprecher



Kein zusätzliches Soundsystem erforderlich. Die integrierten Stereo-Lautsprecher erzeugen raumfüllenden Sound – perfekt für Filme zu Hause.

Daten

Technologie

- Anzeigetechnologie: LCD
- Lichtquelle: LED
- LED-Lebensdauer: Bis zu 20.000 h
- Helligkeit: Bis zu 2.600 LED-Lumen
- Auflösung: 800 x 480 Pixel
- Unterstützte Auflösung: 1.920 x 1.080 Pixel
- Größe des projizierten Bildes: Bis zu 80" (200 cm)
- Projektions-Entfernung: 80 cm bis 200 cm/24" bis 60"
- Bildformat: 16:9
- Throw Ratio: 1,4 :1
- Kontrastverhältnis: 3.000:1
- Fokusanpassung: manuell
- Trapezkorrektur: manuell
- Integrierter Mediaplayer

Ton

- Stereo-Lautsprecher: 2 x 2 W

Anschluss

- USB: x 1
- HDMI: x 1
- Mikro SD: x 1
- VGA: x 1
- Audio-Ausgang: 3,5-mm-Buchse
- AV-Eingang: 3,5-mm-Buchse
- DC-IN: DC-Buchse

Stromquelle

- Gleichspannungseingang: 12 V, 3,5 A (AC 100 bis 240 V)
- Stromverbrauch: Betrieb: 42 W, Standby: < 0,5 W

Abmessungen

- ausgepackt (B x T x H): 207 x 150 x 84,5 mm/
8,14 x 5,9 x 3,32 Zoll
- Gewicht: 1,89 lbs/0,86 kg



Ausstellungsdatum
2019-08-11

Version: 2.0.1

12 NC: 8670 001 60727
EAN: 76 40186 96019 9

© 2019 Koninklijke Philips N.V.
Alle Rechte vorbehalten.

Technische Daten können ohne vorherige Ankündigung
geändert werden. Die Marken sind Eigentum von
Koninklijke Philips N.V. oder der jeweiligen Firmen.

www.philips.com