



Philips Momentum  
4K-HDR-Display mit  
Ambilight

Entwickelt für Xbox

Momentum  
68,5 cm (27")  
3.840 x 2.160 (4K UHD)



279M1RV

## Optimierte Leistung für Konsolenspiele der nächsten Generation

Das für Xbox Momentum entwickelte Display bietet echten Gaming-Enthusiasten ein völlig neues Spielerlebnis. Mit dem UltraClear 4K Nano IPS Display genießen Sie erstklassige Bilder und präzise Farbgenauigkeit. DisplayHDR 600 sorgt für brillante Bildqualität.

### Entwickelt für Xbox

- Entwickelt für Xbox für ein optimales Spielerlebnis
- Flüssiges Konsolengaming bei 4K/120 Hz
- Computerspiele mit 4K/144 Hz auf dem großen Bildschirm
- Speziell für Spiele mit geringer Latenz entwickelt
- SmartImage HDR ermöglicht eine optimale Wiedergabe von HDR-Inhalten

### Ein Erlebnis für die Sinne

- Verbesserte Audiowiedergabe mit DTS Sound™
- Ambilight verleiht Ihrem Fernseherlebnis eine neue Dimension

### Auf Gaming ausgerichtete Funktionen

- Zertifizierte NVIDIA® G-SYNC®-Kompatibilität für flüssiges, schnelles Gaming
- Die IPS Nano-Farbtechnologie erweitert die Farbskala für lebendige Bilder
- LowBlue-Modus und FlickerFree für schonendes Fernsehen
- Ein USB-C-Kabel für alles
- MultiView ermöglicht zwei angeschlossene Geräte und deren Anzeige gleichzeitig



reddot winner 2020

# PHILIPS

4K-HDR-Display mit Ambiglow  
Entwickelt für Xbox Momentum, 68,5 cm (27"), 3.840 x 2.160 (4K UHD)

279M1RV/00

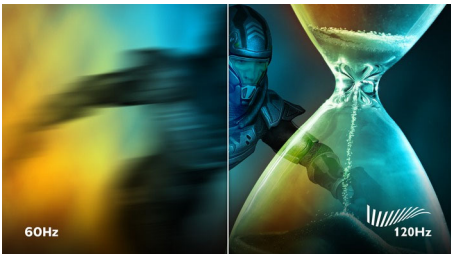
## Besonderheiten

### Entwickelt für Xbox



Erleben Sie Spiele auf Ihrer Konsole völlig neu. Gemeinsam mit dem Xbox-Team haben wir dieses Display für die Xbox entwickelt, das die beste visuelle Leistung der Xbox Series X liefert, sobald es angeschlossen ist.

### Konsolengaming mit 4K/120 Hz



Spielen Sie mit einer ultraklaren 4K-Auflösung und einer reibungslosen Aktualisierungsrate von 120 Hz, wenn Sie Ihre Xbox Series X und andere hochmoderne Konsolen über eine von mehreren HDMI 2.1-Anschlüssen anschließen. Eine schnellere Aktualisierungsrate sorgt für weniger ausgelassene Bilder und zeigt die Bewegungen von Gegnern in extrem klaren, fließenden Bewegungen an, um sie leichter zu erfassen.

### Computerspiele mit 4K/144 Hz



Computerspieler, die ein echtes Spielerlebnis mit 4K und der schnellsten Aktualisierungsrate von 144 Hz wollen, können dank der im Lieferumfang enthaltenen Anschlüsse jetzt noch flüssigere Leistung genießen.

### Spiele mit geringer Latenz



Im Gegensatz zu herkömmlichen Fernsehern sind die Philips Momentum Gaming-Displays speziell auf geringe Verzögerung und schnelle Pixelreaktion ausgelegt und unterstützen schnelle, reaktionszeitempfindliche Spiele. Das Display unterstützt außerdem VRR (Variable Refresh Rate) für die Xbox Series X, um besonders flüssige Bewegungen zu ermöglichen.

### DTS Sound™



DTS Sound ist eine Audio-Verarbeitungslösung zur Optimierung der Wiedergabe von Musik, Filmen, gestreamten Inhalten und Spielen auf dem PC, unabhängig vom jeweiligen Formfaktor. DTS Sound ermöglicht ein unvergessliches Virtual Surround Sound-Erlebnis mit satten Bässen, Dialogverbesserung und maximaler Lautstärke ohne Schneiden oder Verzerrungen.

### Ambiglow



Die innovative Ambiglow-Technologie vergrößert den Bildschirminhalt durch einen

Lichteffekt vom Monitor. Der schnelle Prozessor analysiert den Bildinhalt, passt kontinuierlich Farbe und Helligkeit des ausgestrahlten Lichts an den Bildinhalt an. Philips Ambiglow ist besonders für Filme, Sportsendungen oder Spiele geeignet und bietet Ihnen ein einmaliges und beeindruckendes Fernseherlebnis.

### Mit NVIDIA® G-SYNC® kompatibel



Bei intensiven Spielen mit hoher Aktualisierungsrate kann es vorkommen, dass Screen Tearing ohne optimale Synchronisierung der Grafik auftritt. Zertifiziert mit NVIDIA® G-SYNC®-Kompatibilität, reduziert die variable Aktualisierungsrate (VRR) Screen Tearing und synchronisiert die Aktualisierungsrate Ihres Monitors mit der Ausgabe Ihrer Grafikkarte für ein flüssigeres Spielerlebnis. Die Szenen werden sofort angezeigt, die Objekte werden schärfer dargestellt, und das Spiel verläuft reibungslos, sodass Sie ein atemberaubendes visuelles Erlebnis und den entscheidenden Vorteil erhalten.



reddot winner 2020

### Red Dot

Red Dot zeichnet Produkte aus, die in Design und Business an der Spitze stehen. Dieser Gaming-Monitor punktet mit seinem auffallenden Sockel, der stabil wirkt und somit die Qualität des Monitors unterstreicht.



# Daten

## Bild/Anzeige

- LCD-Displaytyp: Nano-IPS
- Art der Hintergrundbeleuchtung: W-LED-System
- Größe des Displays: 27"/68,5 cm
- Effektive Bildfläche: 603,9 (H) x 347,45 (V) mm
- Bildformat: 16:9
- Maximale Auflösung: HDMI/DP: 3.840 x 2.160 bei 144 Hz\*; USB-C: 3.840 x 2.160 bei 120 Hz
- Pixeldichte: 163 PPI
- Reaktionszeit (normal): 1 ms (Grau zu Grau)\*
- Geringe Eingangsverzögerung
- Helligkeit: 450 cd/m<sup>2</sup>
- SmartContrast: Mega Infinity DCR
- Kontrastverhältnis (normal): 1.000:1
- Pixelabstand: 0,1554 x 0,1554 mm
- Betrachtungswinkel: 178 ° (H)/178 ° (V), bei C/R > 10
- Flimmerfrei
- HDR: DisplayHDR 600-zertifiziert
- Farbspektrum (Min.): DCI-P3: 98 %\*
- Farbspektrum (Standard): NTSC 112 %\*, sRGB 133 %\*, Adobe RGB 110,1 %\*
- Bildoptimierung: SmartImage Spiel
- Display-Farben: Farbdarstellung: 1,07 Milliarden Farben
- Abtastfrequenz: HDMI: 30 bis 135 kHz (H)/48 bis 144 Hz (V); DP: 30 bis 254 kHz (H)/48 bis 144 Hz (V); USB-C: 30 bis 254 kHz (H)/48 bis 120 Hz (V)
- LowBlue Modus
- sRGB
- SmartUniformity: 97±102 %
- Delta E: < 2 (sRGB)
- Ambiglow: 4-seitig
- G-SYNC: Kompatibel 60 Hz ~ 144 Hz (DP)\*
- Adaptive Synchronisation
- HDMI 2.1-Funktion: VRR, FRL

## Anschlüsse

- Signal-Eingang: 3 x HDMI 2.1, 1 x DP 1.4, 1 x USB-C (DP-Wechselmodus, PD 65 W)
- USB: 1 x USB-B (Upstream), 4 x USB 3.2 (Downstream mit 2x Schnellaufladungs-BC 1.2)
- Synchronisationseingang: Separate Synchronisation
- Audio-Ein-/Ausgang: Kopfhörerausgang

## Komfort

- Integrierte Lautsprecher: 2 x 5 W, DTS Sound
- MultiView: PBP (2 Geräte)
- Benutzerkomfort: Ein-/Ausschalter, Menü/OK, Eingang/Plus, Spieleinstellungen/Nach unten, SmartImage Spiel/Zurück
- OSD-Sprachen (Bildschirmanzeige): Portugiesisch (Brasilien), Tschechisch, Niederländisch, Englisch, Suomi, Französisch, Deutsch, Griechisch, Ungarisch, Italienisch, Japanisch, Koreanisch, Polnisch, Portugiesisch, Russisch, Spanisch, Chinesisch, Schwedisch, Türkisch, Chinesisch (traditionell), Ukrainisch
- Weiterer Komfort: Kensington-Sicherung, VESA-

- Halterung (100 x 100 mm)
- Plug & Play-Kompatibilität: DDC/CI, Mac OS X, sRGB, Windows 10/8.1/8/7

## Standfuß

- Höheneinstellung: 130 mm
- Drehteller: -/+ 35 Grad
- Neigung: -5/20 Grad

## Power

- Eingeschaltet: 54,9 W (norm.)
- Stand-by-Modus: 0,5 W (norm.)
- Ausgeschaltet: 0,3 W (norm.)
- LED-Leistungsanzeige: Betrieb – Weiß, Stand-by-Modus – Weiß (blinkend)
- Stromversorgung: Extern, 100 bis 240 V AC, 50 bis 60 Hz

## Abmessungen

- Produkt mit Standfuß (max. Höhe): 609 x 545 x 282 mm
- Produkt ohne Standfuß (in mm): 609 x 353 x 75 mm
- Verpackung in mm (B x H x T): 730 x 470 x 224 mm

## Gewicht

- Produkt mit Standfuß (in kg): 9 kg
- Produkt ohne Standfuß (in kg): 5,20 kg
- Produkt mit Verpackung (in kg): 12,32 kg

## Betriebsbedingungen

- Temperaturbereich (in Betrieb): 0 °C bis 35 °C °C
- Temperaturbereich (außer Betrieb): -20 °C bis 60 °C °C
- Relative Luftfeuchtigkeit: 20 bis 80 % %
- Höhenlage: Betrieb: 3.658 m, außer Betrieb: 12.192 m
- MTBF: 50.000 Stunden (ohne Hintergrundbeleuchtung) Stunde(n)

## Nachhaltigkeit

- Umweltschutz und Energie: RoHS, Frei von Quecksilber
- Recyclebares Verpackungsmaterial: 100 %

## Kompatibilität und Standards

- Behördliche Zulassung: CB, TÜV/ISO9241-307, TÜV-BAUART, CU-EAC, EAEU RoHS, CE-Zeichen

## Gehäuse

- Farbe: Schwarz
- Design: Strukturiert/Hochglanz

## Was ist in der Verpackung?

- Monitor mit Standfuß
- Kabel: DP-Kabel, HDMI-Kabel, USB-C-auf-C-Kabel, Netzkabel
- Benutzerdokumentation



Ausstellungsdatum  
2021-09-27

Version: 3.1.1

12 NC: 8670 001 71568  
EAN: 87 12581 77246 8

© 2021 Koninklijke Philips N.V.  
Alle Rechte vorbehalten.

Technische Daten können ohne vorherige Ankündigung geändert werden. Die Marken sind Eigentum von Koninklijke Philips N.V. oder der jeweiligen Firmen.

[www.philips.com](http://www.philips.com)

\* Die Wortmarke/das Warenzeichen "IPS" und ähnliche Patente auf Technologien sind Eigentum der jeweiligen Unternehmen.  
\* Die maximale Auflösung funktioniert für den HDMI- oder DP-Eingang.  
\* Stellen Sie für eine optimale Ausgangsleistung immer sicher, dass Ihre Grafikkarte die maximale Auflösung und Aktualisierungsrate dieses Philips Displays erreichen kann.  
\* Reaktionszeitwert gleich SmartResponse  
\* BT.-709-/DCI-P3-Abdeckung basierend auf CIE1976  
\* NTSC-Bereich basiert auf CIE1976  
\* sRGB-Bereich basiert auf CIE1931  
\* Adobe RGB-Abdeckung basierend auf CIE1976  
\* NVIDIA® G-SYNC® Support-Schnittstelle: DisplayPort  
\* Stellen Sie sicher, dass Sie den NVIDIA® G-SYNC®-Treiber auf die neueste Version aktualisieren. Weitere Informationen finden Sie auf der NVIDIA-Website unter <https://www.nvidia.com/>  
\* Stellen Sie sicher, dass Ihre Grafikkarte NVIDIA® G-SYNC® unterstützt  
\* Der Monitor kann von den Abbildungen abweichen.