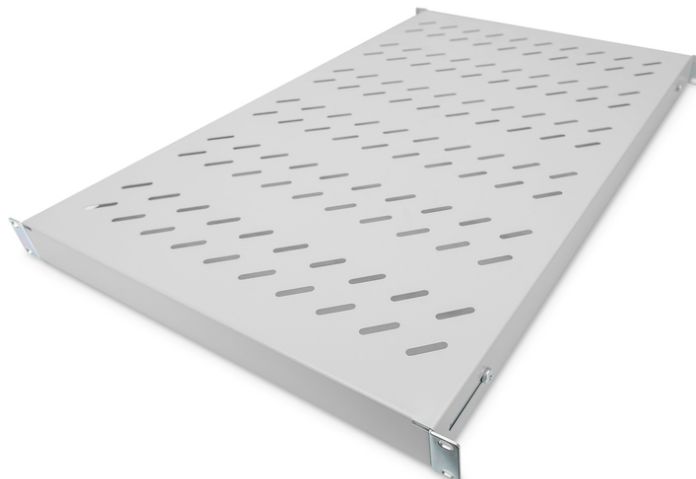


DIGITUS Fachboden mit variablen Befestigungsschienen zum Festeinbau in 483 mm (19")-Schränke

DN-97648
EAN 4016032365006



1HE Fachboden festeinb. für 1000 mm tiefe Schränke 44x482x700 mm, einst. 700 bis 900 mm Tiefe, grau

Die Fachböden zum Festeinbau lassen sich einfach an den vier 483 mm (19")-Profilschienen Ihres 483 mm (19") Netzwerk- oder Serverschranks installieren. Durch das stabile, perforierte Lochblech mit einer Traglast von bis zu 50 kg, sind sie die optimale Tragfläche für nicht 483 mm (19") einbaufähige Komponenten. Die Befestigungsschienen können bei Bedarf verstellt werden.

- zum Festeinbau an den vier 483 mm (19")-Profilschienen
- stabiles, perforiertes Lochblech
- inkl. Befestigungsmaterial

- 4-Punkt Befestigung (vordere- und hintere 19"-Profilschienen)
- Farbe: lichtgrau, RAL 7035
- Zoll Formfaktor (IEC 60297): 482,6 mm (19")
- HE: 1
- Traglast: 50 kg
- Geeignete Schranktiefe: ≥ 1000 mm
- Einbau Typ: variable Montageschienen
- Gewicht: 4.33 kg

Lieferumfang

- Installations-Set (Schrauben, Käfigmuttern, Unterlegscheiben)

Logistische Daten

	Anzahl (Stück)	Gewicht (kg)	Tiefe (cm)	Breite (cm)	Höhe (cm)	cm³
Karton-VPE	5	20,90	30,00	50,00	77,00	115.500,00
Innen-VPE	1	4,18	72,50	50,00	5,50	19.937,50
Einzel-VPE	1	4,18	72,50	50,00	5,50	19.937,50
Netto einzeln ohne VP	1	4,18	70,00	48,20	4,40	0,00

Weitere Anwendungsbilder:

