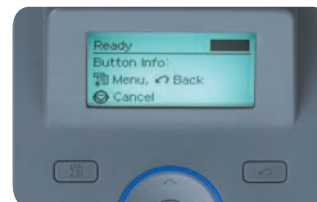


# Der Profi-Laserdrucker für effiziente und absolut reibungslose Druckabläufe

Monolaser-Drucker  
**Samsung ML-4510ND**



Produktbroschüre  
ML-4510ND



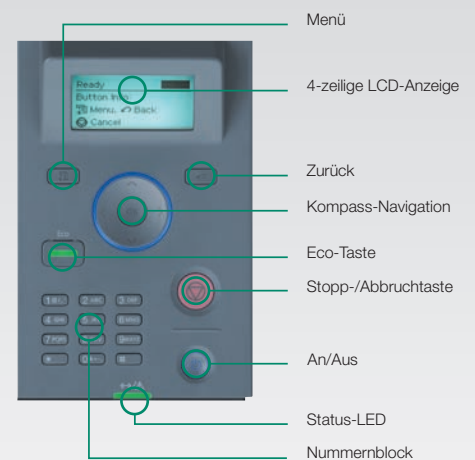
TURN ON TOMORROW

# Ein Drucker, der immer Schritt hält

Dieser zuverlässige Monolaser-Drucker hält mit Ihrem Arbeitspensum garantiert immer Schritt. Nicht nur die hohe Druckgeschwindigkeit von bis zu 43 S./Min., auch der leistungsstarke 600-MHz-Dual-Core-Prozessor und ein Gigabit-Netzwerkanschluss machen ihn zur ersten Wahl für anspruchsvolle Arbeitsgruppen. Dabei profitieren Sie nicht nur von der erstklassigen Produktivität, sondern auch von einem reibungslosen Betrieb und äußerst niedrigen Druckkosten.



## Bedienfeld



Typisch für Samsung ist das übersichtliche Bedienfeld, das alle wichtigen Funktionen auf Knopfdruck für Sie bereithält und eine intuitive Bedienung des ML-4510ND ermöglicht.

# Leistung, auf die man sich verlassen kann



Ideal für Arbeitsgruppen, die ihre Druckaufträge schnell und reibungslos erledigen möchten: Der Samsung ML-4510ND verbindet seine erstklassige Leistung und gestochen scharfe Druckqualität mit einem absolut zuverlässigen Betrieb und einer einfachen Bedienung. Innovative Toner-, Papier- und Energiesparfunktionen stehen z. B. über die Eco-Taste per Knopfdruck zur Verfügung. Sie schonen nicht nur die Umwelt, sondern senken auch die Betriebskosten. Genauso wie die getrennten Toner-/Trommeleinheiten, die eine optimale Ausnutzung der Verbrauchsmaterialien garantieren. Ebenfalls integriert ist die Möglichkeit zum vertraulichen Druck über PIN-Eingabe direkt am Gerät. Zusammen mit der hohen monatlichen Druckleistung, einer großzügigen Papierkapazität und ergiebigen Tonerkassetten ist der ML-4510ND bestens auf die professionelle Nutzung vorbereitet.



Einfacher Papierwechsel



Intuitive Benutzerführung

## Ausgestattet für effizientes Arbeiten

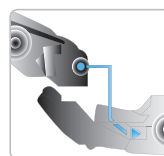
- Hohe Druckgeschwindigkeit von bis zu 43 S./Min. (A4, einseitig)
- Ausgabe der 1. Seite nach nur 7 Sek. (aus Standby)
- Bis zu 1.200 x 1.200 dpi Auflösung (effektive Ausgabe)
- Samsung 600-MHz-Dual-Core-Prozessor
- 128 MB Speicher (erweiterbar auf 640 MB)
- Schneller Gigabit-Netzwerkanschluss
- Bis zu 1.140 Blatt Papierkapazität
- Monatliche Druckleistung von bis zu 150.000 Seiten\* (empfohlen bis zu 4.000 Seiten)
- Toner mit einer Reichweite von bis zu 15.000 Seiten\*

\* Angabe Tonerreichweite gemäß ISO/IEC 19752.

## Wirtschaftlicher drucken



**Duplexdruck:** Gerade bei hohen Druckaufkommen und umfangreichen Druckaufträgen lohnt es sich, die Duplex-Funktion des ML-4510ND zu nutzen. Das beidseitige Bedrucken reduziert Ihren Papierverbrauch um die Hälfte – und schont damit nicht nur Ihr Budget, sondern auch die Umwelt.



**Getrennte Toner-/Trommeleinheiten:** Durch die getrennte Anordnung von Tonerkassetten und Bildtrommel muss die Trommel nicht jedes Mal zusammen mit den Tonerkassetten ausgetauscht werden. Dies wirkt sich positiv auf die Betriebskosten aus.

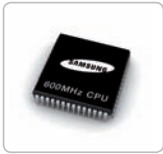


**Eco-Taste:** Kostensparend und umweltfreundlich ist auch die Eco-Taste, mit der Sie mit nur einem Knopfdruck den Toner-sparmodus aktivieren – und bis zu 40 % Toner sparen können. Zudem können die Eco-Einstellungen so angepasst werden, dass automatisch zwei oder vier Seiten zusammengefasst werden oder beidseitig gedruckt wird.



**Druck von Briefumschlägen:** Das Bedrucken von Briefumschlägen funktioniert mit dem ML-4510ND direkt aus dem Standard- und Zusatzpapiermagazin heraus. Ihr Vorteil: Sie sparen die Mehrkosten für zusätzliche Vorrichtungen!

# Produktivität und Sicherheit



**Schnelle Job-Verarbeitung:** Mit seinem 600-MHz-Dual-Core-Prozessor und einem Gigabit-Netzwerkanschluss verarbeitet der ML-4510ND komplexe Druckjobs äußerst zuverlässig. Ganz nebenbei verbraucht der Dual-Core-Prozessor bis zu 40 % weniger Energie als ein 1-GHz-Prozessor.



**Schnelle 1. Seite:** Produktivität beginnt mit einer schnellen Ausgabe der 1. Seite. Beim ML-4510ND dauert es aus dem Bereitschaftsmodus heraus gerade einmal 7 Sekunden, bis der erste Ausdruck im Ausgabefach liegt.



**Secure Printing:** Für die Sicherheit Ihrer vertraulichen Dokumente können die Druckjobs direkt am Drucker abgerufen werden. Zur Benutzerauthentifikation wird einfach der entsprechende PIN-Code über den Nummernblock eingegeben\*.

\* Für die Funktion „Secure Printing“ wird die optionale Speichererweiterung empfohlen.



**Keine Papierstaus:** Für reibungsloses Drucken sorgt der Semi-Retard Papereinzug, der zuverlässig ein Blatt nach dem anderen einzieht und so Fehler und Papierstaus verhindert.



**Samsung Polymertoner:** Die Polymertoner-Technologie mit extrem kleinen Tonerteilchen garantiert nicht nur präzisere, langlebige Ausdrücke mit mehr Kantenschärfe. Durch den dünneren Toner Auftrag wird beim Drucken auch weniger Energie verbraucht.



# Einfache Administration



**SyncThru™ Web Service:** Mit diesem kostenlos erhältlichen, anwenderfreundlichen Tool können Sie über jeden Standard-Webbrowser auf Ihre Drucker zugreifen, um Netzwerk- und individuelle Druckereinstellungen zu ändern, die Firmware zu aktualisieren und den Druckerstatus abzufragen.

Download unter: [www.samsung.de/druckloesungen](http://www.samsung.de/druckloesungen)



**CounThru™ 2 Pro/Enterprise:** Mit der Samsung-eigenen Nutzeroberfläche CounThru™ 2 Pro/Enterprise können Sie von Ihrem Arbeitsplatz aus den Druckerstatus aufrufen und sich über die aktuelle Tonerreichweite, mögliche Systemfehler und sogar die Verbrauchskosten informieren.

CounThru™ 2 Pro/Enterprise ist im Fachhandel erhältlich.



**SyncThru™ Admin 5:** Dieses kostenlos erhältliche, webbasierte Management-Tool unterstützt Sie bei der Überwachung und Verwaltung Ihrer gesamten Druckerflotte. Zudem geben Ihnen automatisch erstellte Druckberichte detailliert Auskunft über alle Nutzungsdaten, wie zum Beispiel Statusinformationen oder Fehlermeldungen.

Download unter: [www.samsung.de/druckloesungen](http://www.samsung.de/druckloesungen)



**Universeller Druckertreiber:** Für eine bessere Kontrolle Ihrer Druckumgebung können Sie den kostenlos erhältlichen Samsung Universal Print Driver für alle Samsung Drucker und MFPs einsetzen sowie für Fremdprodukte, die mit PCL/PS arbeiten. Die einheitliche Oberfläche vereinfacht die Nutzung und reduziert den Administrationsaufwand erheblich.

Download unter: [www.samsung.de/druckloesungen](http://www.samsung.de/druckloesungen)

# Technische Daten

## Drucksystem

Druckmethode: Elektrofotografisch mit Halbleiterlaser  
 Druckwerk: Samsung

## Drucker

Geschwindigkeit<sup>1</sup>: Bis zu 43 Seiten/Min. (A4, einseitig), bis zu 28 Blatt/Min. (A4, Duplex)

1. Ausdruck: < 7 Sek. (aus Standby-Modus) < 14,5 Sek. (aus Sleep-Modus)

Auflösung: Bis zu 1.200 x 1.200 dpi (effektive Ausgabe)

Druckersprachen (Emulationen): PCL5e/6, IBM ProPrinter, EPSON, PostScript 3, PDF Direct V1.7, XPS v1.0

Duplexdruck: Standard

## Papiermanagement

Papierkapazität: 520-Blatt-Papiermagazin, 100-Blatt-Mehrzweck-Papierzufuhr, 520-Blatt-Zusatzpapiermagazin (optional)  
 Maximal: 1.140 Blatt

Ausgabekapazität: 500 Blatt (Face-Down)

Papierformate: Innerhalb min. 76 x 127 mm und max. 216 x 356 mm

Papiergewichte: 60 bis 163 g/m<sup>2</sup> (über Papiermagazin), 60 bis 220 g/m<sup>2</sup> (über Mehrzweck-Papierzufuhr), 60 bis 120 g/m<sup>2</sup> (über Duplexeinheit)

Bedruckbare

Materialien: Normalpapier, dünnes Papier, dickes Papier, Bond Paper, Postkarten, Umschläge, Folien, vorbedrucktes Papier, Briefbögen, Recycling-Papier

## Schnittstellen

Standard: High Speed USB 2.0, USB 2.0 Host, Ethernet 10/100/1000 Base TX

## Benutzerführung

Bedienfeld: 4-zeilige LCD-Anzeige, 5-Tasten-Kompassnavigation, 4 LED, 1 Nummernblock, 1 Eco-Taste, 1 Stopp-/Abbruchtaste, 1 An-/Aus-Schalter  
 Weitere Einstellmöglichkeiten über die zum Lieferumfang gehörende Software und Druckertreiber.

## Kompatibilität

Unterstützte Betriebssysteme:  
 Windows: Windows 2000/XP (32/64 Bit)/2003 Server (32/64 Bit)/Vista (32/64 Bit)/2008 Server (32/64 Bit)/7/2008 Server R2  
 Mac: Mac OS X 10.3 ~ 10.6  
 Linux: Red-Hat 8 ~ 9 (32 Bit)/Enterprise Linux WS 4, 5 (32/64 Bit), Fedora Core 1 ~ 7 (32/64 Bit), SuSE 8.2 ~ 10.2/Enterprise Desktop 9 ~ 10 (32/64 Bit), Madrake 9.2 ~ 10.1 (32/64 Bit), Mandriva 2005 ~ 2007, Ubuntu 6.06 ~ 7.04, Debian 3.1 ~ 4.0

Novell: Netware 5.x, 6.x (TCP/IP Only)  
 Andere: Unix, Sun Solaris 8 ~ 10 (SPARC/x86), IBM AIX 5.x (6.1), IBM Linux (System P) HP-UX 11i (PA-RISC/IA-64) (11.11 ~ 11.31)

## Druckleistung

Max. Druckvolumen (Duty Cycle): Bis zu 150.000 Seiten/Monat  
 Empfohlen: Bis zu 4.000 Seiten/Monat

## Gerätedaten

Prozessor: Samsung 600 MHz Dual Core  
 Speicher: 128 MB (max. 640 MB)

Geräuschemission<sup>2</sup>:  
 Standby: ≤ 30 dB (A)  
 Druck: ≤ 54 dB (A)

Leistungsaufnahme:  
 Sleep-Modus: < 4,5 Watt  
 Standby: < 12 Watt  
 Durchschnitt: < 850 Watt

Spannung: 220~240 Volt

Frequenz: 50/60 Hz

Abmessungen: 418 x 435 x 358 mm (B x T x H)

Gewicht: 22,96 kg

Lieferumfang: Gerät, Toner (7.000 Seiten)<sup>3</sup>, Trommel, Netzkabel, Druckertreiber und Netzwerk-Installations-CD-ROM, Handbuch, Schnellstartanleitung, Garantiekarte

Garantie: 1 Jahr Vor-Ort-Reparatur-Service; optional erweiterbar auf bis zu 5 Jahre

## Bestellnummern

Beschreibung:	Artikelnummer:
ML-4510ND	ML-4510ND/SEE

## Optionen

520-Blatt-Zusatzpapiermagazin	ML-S5010A/SEE
512-MB-Speichererweiterung	ML-MEM170/SEE
Parallele Schnittstelle	ML-PAR100/SEE

## Verbrauchsmaterial

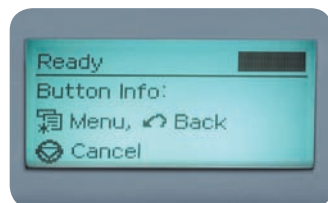
Toner (7.000 Seiten) <sup>3</sup>	MLT-D307S/ELS
Toner (15.000 Seiten) <sup>3</sup>	MLT-D307L/ELS
Trommel (60.000 Seiten)	MLT-R307/SEE

## Garantieerweiterungen

Auf 2 Jahre Vor-Ort-Reparatur-Service	P-ML-1NXXG10
Auf 3 Jahre Vor-Ort-Reparatur-Service	P-ML-2NXXG10
Auf 4 Jahre Vor-Ort-Reparatur-Service	P-ML-3NXXG10
Auf 5 Jahre Vor-Ort-Reparatur-Service	P-ML-4NXXG10



1) Druckgeschwindigkeit ist abhängig von Betriebssystem, Rechnerleistung, Anwendungssoftware, Anschlussmethode, Medientyp, Mediengröße und Komplexität des Auftrags.  
 2) Schalldruckpegel, ISO 7779. 3) Angabe Tonerreichweite gemäß ISO/IEC 19752.



Mehr Informationen zu Samsung Produkten  
finden Sie unter [www.samsung.de](http://www.samsung.de)

Samsung Electronics GmbH  
Am Kronberger Hang 6  
65824 Schwalbach/Taunus  
[www.samsung.de](http://www.samsung.de)  
Info: 0180 5 72 67 86 4\*  
oder 0180 5 SAMSUNG\*  
Fax: 0180 5 12 12 14\*

\*0,14 €/Min. aus dem dt. Festnetz,  
aus dem Mobilfunk max. 0,42 €/Min.



TURN ON TOMORROW

Ihr Fachhändler: