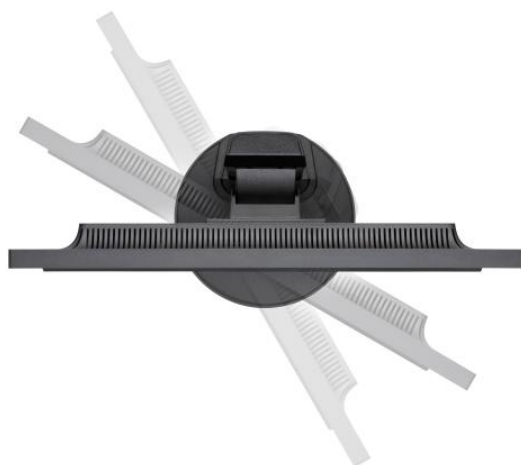


MultiSync® E241N

LCD 24" Commercial Display / Display für Büro- und Industrieanwendungen

Datenblatt



NEC MultiSync® E241N mit ultraschmalen Rahmen – Das Kraftpaket fürs Büro mit modernem, elegantem Design und gesundheitsorientierter Leistung

Der 24" (61 cm) große Monitor mit ultraschmalen Rahmen bietet höchste Büroproduktivität, Leistungsfähigkeit und Qualität. Zudem erfüllt er die Anforderungen an ein zukunftsorientiertes Design. Damit die Produktivität langfristig gesichert ist, muss der Gesundheit große Aufmerksamkeit geschenkt werden. Um gesundheitliche Probleme bei den Anwendern zu vermeiden, filtert die integrierte Low Blue Light Plus-Technologie gefährliche blaue Lichtanteile heraus, und die Flicker-Free-Technologie verhindert ein Flimmern der Hintergrundbeleuchtung. Die Augen der Anwender werden geschützt, und gleichzeitig ist eine lebensechte Farbdarstellung aus allen Betrachtungswinkeln gewährleistet. Das AH-IPS-Panel mit LED-Hintergrundbeleuchtung unterstützt eine große Bildschirmhelligkeit von 250 cd/m² und spart gleichzeitig Energie.

Mit seinem ultraschmalen Rahmen benötigt der Monitor weniger Stellplatz, ohne dass Abstriche bei der Bildschirmgröße gemacht werden müssen, und mit seinem modernen, eleganten Design verleiht er dem Büro eine frische und professionelle Optik.

Vorteile

Zukunftsorientiertes Design – Ein optimales Design in puncto Form und Funktion mit ultraschmalen 3-seitigen, 1 mm starken Rahmen verleiht dem Büro eine frische und professionelle Optik.

Schonen und schützen Sie Ihre Augen – Die integrierte Low Blue Light Plus-Technologie filtert gefährliche blaue Lichtanteile heraus, und die Flicker-Free-Technologie verhindert ein Flimmern der Hintergrundbeleuchtung. Auf diese Weise werden Ihre Augen vor dem grauem Star und Makuladegeneration geschützt, ohne dass Sie Abstriche bei einer lebensechten Farbdarstellung machen müssen.

Das ergonomische Büro – Die umfassende Höhenverstellbarkeit (110 mm), Schwenk-, Neige- und Pivotfunktion sorgen für die individuelle und passgenaue ergonomische Ausrichtung.

Bildqualität der Businessklasse – Das Advanced High-Performance IPS (AH-IPS) Panel bietet die besten Betrachtungswinkel und eine deutlich bessere Farbdarstellung.

Ihre Verantwortung für Umwelt und Gesellschaft – der nach TCO 7 und ENERGY STAR 7 zertifizierte Monitor von NEC wird unter Beachtung von Umweltschutzaspekten aus möglichst unproblematischen Stoffen hergestellt, um der steigenden Nachfrage nach nachhaltigeren Technologien Rechnung zu tragen.

Produktinformation

Produktbezeichnung	MultiSync® E241N
Produktgruppe	LCD 24" Commercial Display / Display für Büro- und Industrieanwendungen
Artikelnummer	60004221 (WH) , 60004222 (BK)

Display

Panel Technologie	IPS TFT mit W-LED-Backlight
Größe [Zoll / cm]	23,8 / 60,47
Seitenverhältnis	16:9
Pixelabstand [mm]	0,275
Leuchtstärke (typ.) [cd/m ²]	250
Kontrastverhältnis (typ.)	1000:1
Betrachtungswinkel [°]	178 horizontal / 178 vertikal (typ. bei Kontrastverhältnis 10:1)
Reaktionszeit (typ.) [ms]	6
Farben [Mio.]	16,77

Bildwiederholfrequenz

Horizontalfrequenz [kHz]	31,5 - 81,1
Bildfrequenz [Hz]	56 - 76

Auflösung

Optimale Auflösung	1920 x 1080 bei 60 Hz
--------------------	-----------------------

Signaleingänge

Digital	1 x DisplayPort; 1 x HDMI
Analog	1 x Mini D-sub 15 pin

Elektrisch

Leistungsverbrauch in Betrieb [W]	16 (Eco Mode 1); 18 (typ.); 28 (max.)
Energiesparmodus [W]	0,29
Stromversorgung	interne Stromversorgung

Umgebungsbedingungen

Umgebungstemperatur (im Betrieb) [°C]	+5 bis +35
Luftfeuchtigkeit (im Betrieb) [%]	20 bis 80

Ergonomie

Höhenverstellbarer Standfuß [mm]	110
Bildschirm neigbar [°]	5 bis 25
Bildschirm-Drehung [°]	45 bis 45
Bildschirm-Rotation [°]	0 bis 90 (Landschafts- bis Porträtmodus)

Mechanisch

Rahmenbreite [mm]	1 (links und rechts); 1 (oben)
Abmessungen (B x H x T) [mm]	538,6 x 373,9 x 213,9
Gewicht [kg]	Mit Standfuß: 5,5
VESA Mounting [mm]	100 x 100

Zusätzliche Funktionen

Besondere Eigenschaften	DisplayPort; EcoModes
Versionen	schwarze Frontblende, schwarze Gehäuserückseite; weiße Frontblende, weiße Gehäuserückseite
Cable Management	ja
Plug & Play	VESA DDC2Bi
Audio	1 + 1 W (deaktivierbar); Kopfhörerbuchse
Einstellungen	Auto Adjust; CO ² Emmissions-Anzeige / CO ² Einspar-Anzeige; DV-Modus; Ecomode; Helligkeit; Menüsprache
Lieferumfang	Konfigurationshandbuch; Netzkabel Signalkabel: DisplayPort; VGA-VGA
Sicherheit und Ergonomie	EnergyStar 7.0; Flicker-free; Low Blue Light; RoHS; TCO 7.0; TÜV GS; TÜV-Ergonomie; WEEE

umweltfreundliche Eigenschaften

Energieeffizienz	CO ₂ Emmissions-Anzeige / CO ₂ Einspar-Anzeige; ECOMode; Energieeffizienzklasse: A+
Ökologische Normen	Energy Star 7.0; RoHS kompatibel; TCO 7.0; WEEE



Copyright 2017 NEC Display Solutions Europe GmbH.

Alle verwendeten Hard- und Softwarenamen sind Handelsnamen und/oder eingetragene Warenzeichen der jeweiligen Hersteller. Alle Rechte vorbehalten. Liefermöglichkeiten, techn. Änderungen und Irrtümer vorbehalten. 21.04.2017