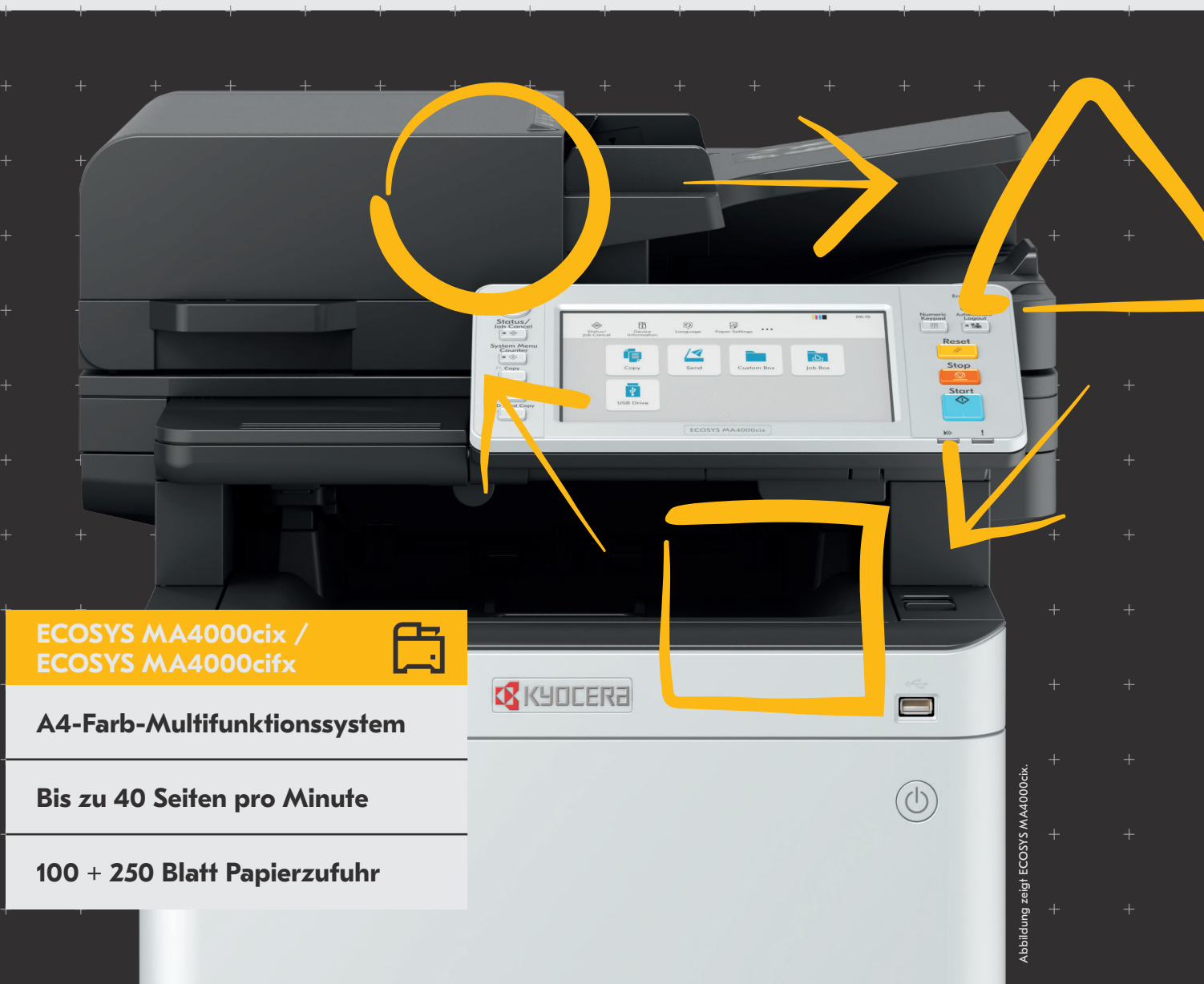


# Effizientes und sicheres Dokumentenmanagement

Ob Drucken, Kopieren, Scannen oder Faxen – der leistungsstarke und benutzerfreundliche ECOSYS MA4000cifx sorgt für ein effizientes und sicheres Dokumentenmanagement. Damit sich das System perfekt in individuelle Arbeitsabläufe integrieren lässt, ist es mit der offenen Software-Entwicklungsplattform HyPAS ausgestattet und kann über verschiedene Applikationen an spezielle Anforderungen angepasst werden. Dank der sparsamen und ressourcenschonenden ECOSYS-Technologie punktet der Multifunktionsprofi zudem mit langlebigen Komponenten und geringen Folgekosten.



ECOSYS MA4000cix /  
ECOSYS MA4000cifx



A4-Farb-Multifunktionssystem

Bis zu 40 Seiten pro Minute

100 + 250 Blatt Papierzufuhr

**ALLGEMEIN**

**Technologie:** Kyocera ECOSYS, Farblaser, HyPAS-Plattform<sup>1</sup>  
**Bedienfeld:** Touchscreen 17,8 cm (7"), stufenlos neigbar (0–90°)  
**Geschwindigkeit (Drucken/Kopieren):** bis zu 40 Seiten A4 pro Minute in SW und Farbe, simplex (einseitig), bis zu 20 Seiten A4 pro Minute in SW und Farbe, duplex (beidseitig)  
**Druckvolumen:** max. 15.000 Seiten A4 pro Monat, kalkuliert für eine Laufzeit von 36 Monaten (einmalige Spitzenauslastung bis zu 100.000 Seiten A4 innerhalb eines Monats)  
**Scanvolumen:** max. 6.000 Seiten A4 pro Monat, kalkuliert für eine Laufzeit von 36 Monaten  
**Aufwandszeit:** ca. 26 Sekunden (nach dem Einschalten)  
**CPU:** ARM Cortex-A9 Dual core, 1,2 GHz  
**Speicher:** 2 GB RAM, optional max. 3 GB RAM möglich  
**Schnittstellen:** USB 2.0 (Hi-Speed), Netzwerk (10BASE-T/100BASE-TX/1000BASE-T), USB-Host für USB-Flash-Speicher, Steckplatz für optionale Schnittstelle oder Festplatte, Steckplatz für SD-/SDHC-Karte (für Fonts, Macros, Overlays, Auftrags-Box-Funktionen und HyPAS-Applikationen)  
**Betriebssysteme:** Windows 8.1/10/11, Windows Server 2012/2012 R2/2016/2019/2022, Mac OS X Version 10.9 oder höher, Chrome OS, weitere Betriebssysteme auf Anfrage  
**Sicherheitsfeatures:** Secure Boot<sup>4</sup>, Run-time Integrity Check<sup>4</sup>, Allowlisting, TLS 1.3, IPsec, HTTPS, SNMPv3, S/MIME<sup>5</sup>, „Vertraulicher Druck“ mit PIN-Code-Abfrage, Verschlüsselter PDF-Direktdruck, Sicherheitswasserzeichen, elektronische PDF-Signatur, IPP over TLS, Enhanced WSD (TLS), lokale und Netzwerk-Authentifizierung (Kerberos, NTLM, 802.1x), Einschränkung des Nutzerkreises durch Benutzer-Loginverwaltung, IP-Filter, Port-Nummernbeschränkung, Blockieren von Schnittstellen, Sicherheits-Schnelleinrichtung, einstellbare Administratorauthentifizierung für Firmwareupdates, SIEM Support (SysLog), SCEP, OSCP & CRL<sup>6</sup>, kostenfreie Aktivierung der „Data Security Kit“-Funktionalität (z. B. Datenverschlüsselung, Überschreiben nicht mehr benötigter Daten) bei Installation einer optionalen Festplatte, Datenbereinigung (Zurücksetzen im Gerät gespeicherter Informationen auf Werkseinstellung, z. B. Adressbuch, Systemeinstellungen oder Übertragungsverläufe), optional: TPM (Trusted Platform Module)  
**Integriertes Kostenstellenmanagement:** bis zu 100 Kostenstellen  
**Abmessungen (H x B x T):**  
 ohne Verpackung: 575 mm x 480 mm x 578 mm  
 mit Verpackung: 789 mm x 623 mm x 728 mm  
**Gewicht:**  
 ohne Verpackung: ca. 39 kg  
 mit Verpackung: ca. 51 kg  
**Netzspannung:** 220–240 V, 50 Hz  
**Leistungsaufnahme:**  
 Ruhemodus: 0,5 W  
 Bereit: 19 W  
 Drucken/Kopieren: 574/575 W  
**Geräuschemission\* (gem. ISO 7779):**  
 Bereit: < Messgrenze (15 dB(A) L<sub>pa</sub>)  
 Betrieb: 49,6/49,8 dB(A) L<sub>pa</sub> (Kopiermodus SW/Farbe)  
**Betriebsumgebung:**  
 Temperatur: 10–32,5 °C  
 Luftfeuchtigkeit: 10–80 % relative Luftfeuchtigkeit  
 Einsatzhöhe: ≤ 3.500 m über NN  
 Lichtintensität: ≤ 1.500 lx  
**Lieferumfang:** Multifunktionssystem, Toner schwarz für 6.000 Seiten, Toner cyan, magenta, gelb für jeweils 5.000 Seiten, Resttonerbehälter, Kurzanleitung, Sicherheitshinweise, Stromkabel, Faxkabel<sup>8</sup>, DVD mit Treiber, Software und Anwenderhandbuch nicht enthalten. Computer mit Internetverbindung zum Download der Treiber und Software erforderlich.

**PAPIERVERARBEITUNG**

**Originaleinzug:** max. 100 Originale, Duplex-Scan, Ultrashall-Mehrfacheinzugerkennung, 50–120 g/m<sup>2</sup>, A6, A5, A4, benutzerdefiniert (105 mm x 148 mm–216 mm x 356 mm), Banner bis 216 x 915 mm  
**Papierzufuhr:**  
 Universalzufuhr: max. 100 Blatt, 60–220 g/m<sup>2</sup>, A6, A5, A4, benutzerdefiniert (70 mm x 140 mm–216 mm x 356 mm), Banner (136–163 g/m<sup>2</sup>, 210 mm x 488 mm–216 mm x 1.220 mm)  
 Papierkassette: max. 250 Blatt, 60–220 g/m<sup>2</sup>, A6, A5, A4, benutzerdefiniert (105 mm x 140 mm–216 mm x 356 mm)  
**Max. Papierkapazität einschl. Optionen:** 2.000 Blatt  
**Duplex-Einheit:** beidseitiger Druck, 60–163 g/m<sup>2</sup>, A6, A5, A4, benutzerdefiniert (105 mm x 148 mm–216 mm x 356 mm)  
**Papierablage:**  
 max. 250 Blatt (face-down) mit „Ablage voll“-Sensor

**DRUCKFUNKTION**

**Auflösung:** max. 1.200 x 1.200 dpi (reduzierte Druckgeschwindigkeit), 600 x 600 dpi MultiBit (für Druckqualität bis zu 9.600 x 600 dpi)  
**1. Seite nach:** ca. 5,4/6,6 Sekunden (SW/Farbe)  
**Druckersprache:** PRESCRIBE  
**Emulationen:** PCL 6 (5c, XL), KPDL 3 (PostScript 3-kompatibel), PDF Direct Print 2.0, XPS/Open XPS Direct Print  
**Schriften/Barcodes:** 93 skalierbare Fonts für PCL/PostScript, 4 Fonts (Calibri), 4 Fonts (Cambria), 1 Bitmap Font, 45 eindimensionale Barcodes (z. B. EAN-8, EAN-13, EAN-128) sowie Unterstützung des zweidimensionalen Barcodes PDF-417 unter PRESCRIBE (PCL- und weitere Barcodes als Option erhältlich)  
**Funktionen:** „Prüfen und Halten“ (Proof and hold), N-Up-Printing (Druck mehrerer Seiten auf einem Blatt), Bannerdruck, Internet-Printing IPP 1.0, E-Mail-Printing, WSD Print, Tonersparmodus, AirPrint, Mopria, Kyocera Print Service Plugin, Microsoft Universal Print

**KOPIERFUNKTION**

**Auflösung:** max. 600 x 600 dpi  
**1. Kopie nach:** ca. 5,8/6,9 Sekunden (SW/Farbe)  
**Kopierervorwahl:** 1–999 Kopien/Sätze  
**Zoombereich:** 25–400 % in 1%-Schritten  
**Feste Zoomfaktoren:** 7 Verkleinerungen, 5 Vergrößerungen  
**Funktionen:** Mehrfachkopien aus dem Speicher, elektronisches Sortieren, Erkennung von Originalen mit geknickter Ecke, „Leere Seiten auslassen“, Duplex-Kopie, 2-in-1- und 4-in-1-Funktion, Ausweiskopie, Mehrfach-Scan<sup>9</sup>, Priority Print (Unterbrechung laufender Druckjobs für Kopieren, nach Beendigung des Kopiervorgangs automatische Fortsetzung des wartenden Druckauftrags), „Durchscheinen vermeiden“, Randlöschung, Tonersparmodus

**SCANFUNKTION**

**Scangeschwindigkeit:**  
 max. 120 Bilder pro Minute in SW (300 dpi, duplex),  
 max. 100 Bilder pro Minute in Farbe (300 dpi, duplex)  
**Auflösung:** 1.200 dpi<sup>10</sup>, 600 dpi, 400 dpi, 300 dpi, 200 dpi  
**Funktionen:** Scan to E-Mail, Scan to FTP, Scan to PC (SMB), TWAIN, WIA, WSD-Scan, Scan to USB-Host, Scan to Box (wenn SSD-Festplatte installiert ist), eSCL-Unterstützung (AirPrint Scan, Mopria Scan, Chrome OS Scan)  
**Dateitypen:** PDF, PDF/A-1a/b, PDF/A-2a/b/u, hoch komprimiertes PDF, verschlüsseltes PDF, JPEG, TIFF, (Open) XPS  
**Funktionalität:** Unterstützung von Active Directory, LDAP over TLS, internes Adressbuch, gleichzeitiges Senden an E-Mail, SMB, FTP und Fax<sup>8</sup>, Dateitrennung, Scan-Vorschau, Erkennung von Originalen mit geknickter Ecke, „Leere Seiten auslassen“, „Durchscheinen vermeiden“, Randlöschung, Mehrfach-Scan<sup>9</sup>, MultiCrop Scan<sup>11</sup>, Banner-Scan (max. 300 dpi, SW, max. 216 mm x 915 mm)

**FAXFUNKTION<sup>8</sup>**

**Kompatibilität:** ITU-T Super G3  
**Kurzwahl:** 100 Nummern  
**Adressbuch:** 200 Einträge  
**Speicherempfang:** 256 Seiten (Testchart KDC ITU-T A4 #1)  
**Funktionalität:** Netzwerkfax, Speicherempfang, zeitversetztes Senden, Rundsenden, Faxabruf, Duplex-Empfang/Senden, Mehrfach-Scan<sup>9</sup>, Faxweiterleitung (an anderes Fax-Gerät, E-Mail-Adresse oder Ordner (SMB oder FTP))

**VERBRAUCHSMATERIAL**

**TK-5380X:** Toner-Kit schwarz für 13.000 Seiten, inkl. Resttonerbehälter  
**TK-5380C, TK-5380M, TK-5380Y:** Toner-Kit cyan, magenta, gelb für jeweils 10.000 Seiten, inkl. Resttonerbehälter

**OPTIONEN**

**Papierkassette PF-5150:** max. 550 Blatt, 60–220 g/m<sup>2</sup>, A5, A4, benutzerdefiniert (92 mm x 162 mm–216 mm x 356 mm)  
 Bis zu 3 optionale Papierkassetten möglich.  
**Unterschrank:**  
**CB-5150S:** Metallschrank mit Rollen, Höhe ca. 47 cm<sup>12</sup>  
**CB-5150L:** Holzschrank mit Rollen, Höhe ca. 37 cm  
**CB-5150H:** Holzschrank mit Rollen, Höhe ca. 50 cm  
**Sockel CB-5150B:** bietet erhöhte Standsicherheit  
**Speichererweiterung:**  
**MD3-1024 (c):** 1 GB  
**Festplatte:**  
**HD-17:** 64 GB (SSD),  
**HD-18:** 256 GB (SSD),  
**HD-19:** 512 GB (SSD)  
**Scan Extension Kit (A):** erstellt per integrierter optischer Texterkennung (OCR) durchsuchbare, editierbare PDF direkt auf dem Multifunktionssystem. Als weitere Zielformate stehen Microsoft Word, Excel und PowerPoint zur Verfügung. Kein separater Server erforderlich.<sup>13</sup>  
**ThinPrint-Kit UG-33:** ermöglicht Drucken unter ThinPrint  
**TPM (Trusted Platform Module) UG-35:** zusätzlicher Schutz vertraulicher Daten<sup>14</sup>  
**USB-Kartenleser:** vereinfacht Authentifizierung am System  
**Optionale Schnittstellen:**  
**IB-37:** WLAN (802.11a/b/g/n/ac, Wi-Fi Direct, 2,4/5 GHz)<sup>15</sup>,  
**IB-38:** WLAN (802.11b/g/n, Wi-Fi Direct, 2,4 GHz)<sup>15</sup>,  
**IB-50:** Netzwerk (10BASE-T/100BASE-TX/1000BASE-T),  
**IB-51:** WLAN (802.11b/g/n, 2,4 GHz)  
**Kyocera Life Plus:** Full-Service-Paket für 3 oder 5 Jahre mit Vor-Ort-Service<sup>16</sup>

**GARANTIE**  
 2 Jahre Garantie „Bring in“ auf das Multifunktionssystem, 3 Jahre bis max. 200.000 Seiten A4 auf Trommel- und Entwicklereinheiten des Multifunktionssystems.<sup>17</sup>

**MODELLVARIANTEN**

**ECOSYS MA4000cix/Plus:**  
 ECOSYS MA4000cix inklusive Kyocera Life Plus 3 Jahre<sup>16</sup>  
**ECOSYS MA4000cifix/Plus:**  
 ECOSYS MA4000cifix inklusive Kyocera Life Plus 3 Jahre<sup>16</sup>

<sup>1</sup> Für die Nutzung von HyPAS-Applikationen ist eine SD-/SDHC-Karte oder optionale Festplatte erforderlich.  
<sup>2</sup> Die Kopiergeschwindigkeit bei eingeschaltetem EcoPrint-Modus beträgt maximal 35 Seiten A4 pro Minute.  
<sup>3</sup> Das Multifunktionssystem ist nicht dafür ausgelegt, die angegebenen Volumina im Dauerbetrieb zu erreichen. Die maximalen Volumina beziehen sich auf die Nutzung der Druck- bzw. der Scan-Einheit und beinhalten deren Verwendung für die Funktionen Drucken, Kopieren, Scannen und Faxen. Hinweis: Eine kopierte Seite entspricht in diesem Zusammenhang einer gescannten und einer gedruckten Seite.  
<sup>4</sup> Optionales TPM (Trusted Platform Module) erforderlich  
<sup>5</sup> Optionale Festplatte erforderlich  
<sup>6</sup> Optionale Speichererweiterung erforderlich  
<sup>7</sup> Surface sound pressure level (Messung in 1m Entfernung, Durchschnitt aus Einzelmessungen)  
<sup>8</sup> Nur ECOSYS MA4000cifix  
<sup>9</sup> Einzelne Scanvorgänge von z. B. dicken oder kleinen Originalen können mit Hilfe der Funktion „Mehrfach-Scan“ einzeln manuell eingelesen und zu einem Auftrag zusammengefasst werden (Kopier-, Scan- und Faxfunktion).  
<sup>10</sup> Nur mit TWAIN- und WIA-Treiber  
<sup>11</sup> Mehrere Dokumente wie Quittungen oder Visitenkarten etc. über das Vorlagenglas gleichzeitig scannen, zuschneiden und bei Bedarf separiert speichern bzw. an ein bestimmtes Ziel senden (SD-/SDHC-Karte oder optionale Festplatte erforderlich).  
<sup>12</sup> Kann auch nur als Sockel ohne Stauraum montiert werden (Höhe ca. 12 cm)  
<sup>13</sup> SD-/SDHC-Karte oder optionale Festplatte zur Nutzung der OCR-Funktion erforderlich. Maximale Aufrüstung des RAM-Speichers empfohlen.  
<sup>14</sup> Firmware-Upgrade erforderlich.  
<sup>15</sup> Kann auch in Kombination mit optionaler Festplatte oder optionaler Schnittstelle IB-50/IB-51 installiert werden.  
<sup>16</sup> Gemäß den AGB Kyocera Life Plus, siehe kyoceraplus.kyoceradocumentsolutions.de  
<sup>17</sup> Gemäß den Kyocera-Garantiebedingungen, siehe garantie.kyoceradocumentsolutions.de

- Die Produktion dieses Multifunktionssystems erfolgt gemäß der Qualitätsnorm ISO 9001 und der Umweltmanagementnorm ISO 14001.
- Alle angegebenen Papierkapazitäten beziehen sich auf eine Blattstärke von max. 0,1 mm. Bitte beachten Sie die Hinweise zu Druckmaterialien im Anhang der Bedienungsanleitung.
- Die angegebenen Geschwindigkeiten entsprechen maximal möglichen Werten. Die tatsächliche Geschwindigkeit kann je nach Systemeinstellung, Medientyp, Medienformat, Schnittstelle, Softwareanwendung, Treiber oder Komplexität des jeweiligen Dokuments davon abweichen.
- Angaben zur Tonerreichweite erfolgen auf Basis der auf ISO/IEC 19798. In Abhängigkeit von Betriebsumgebung, Nutzungsverhalten, Systemeinstellung, Medientyp, Medienformat, Komplexität der Ausdrucke, Anzahl der Seiten pro Druckauftrag und weiteren Faktoren kann die tatsächlich erzielte Reichweite davon abweichen.
- Ist einer der Farbtoner (cyan, magenta oder gelb) leer, können noch wenige Seiten im SW-Modus gedruckt werden. Danach sind Ausdrucke erst wieder möglich, wenn der leere Toner ersetzt wurde.
- Ist ein Tonerbehälter leer, können die Scan- und die Faxfunktion nicht genutzt werden.
- Das System ist nicht für den Randlosdruck geeignet.
- Weitere technische Daten und Informationen zum Gerät und den verfügbaren Optionen finden Sie im Anwenderhandbuch des Multifunktionssystems.



Kyocera Print Green: Mit dem Kauf von Kyocera Originaltoner unterstützen Sie ein Gold Standard-Klimaschutzprojekt. Seit 2013 werden unsere von Kyocera Document Solutions Deutschland und Österreich vertriebenen Toner CO<sub>2</sub>-kompensiert. Dazu investieren wir in Höhe der Treibhausgase, die bei Rohstoffgenerierung, Produktion, Transport und Verwertung des Toners entstehen, in ein zertifiziertes Klimaschutzprojekt.



[www.blauer-engel.de/uz219](http://www.blauer-engel.de/uz219)

- geringer Energieverbrauch
- emissions- und lärmarm
- langlebig

---

KYOCERA Document Solutions Deutschland GmbH  
Otto-Hahn-Straße 12 – 40670 Meerbusch  
Infoline +49 (0) 800 1871877 – Telefax +49 (0) 2159 918-106  
[www.kyoceradocumentsolutions.de](http://www.kyoceradocumentsolutions.de)

KYOCERA Document Solutions Austria GmbH  
Wienerbergstraße 11, Turm A, 18. Obergeschoß – 1100 Wien  
Infoline +43 (0) 1 86338-0 – Telefax +43 (0) 1 86338-400  
[www.kyoceradocumentsolutions.at](http://www.kyoceradocumentsolutions.at)

**Kyocera Document Solutions Partner**



Kyocera Document Solutions übernimmt keine Garantie dafür, dass die aufgeführten Spezifikationen fehlerfrei sind. Technische Änderungen vorbehalten.  
Angaben sind zum Zeitpunkt der Veröffentlichung korrekt. Alle vorgenannten Markennamen und Produkte sind Warenzeichen bzw. eingetragene Warenzeichen der jeweiligen Eigentümer und werden hiermit anerkannt. ECOSYS und PRESCRIBE sind Markennamen der Kyocera Corporation. KPDL ist eine Marke der Kyocera Corporation.