

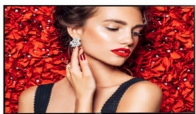


Philips Signage Solutions
D-Line-Monitor

123 cm (49")

Edge-lit LED
Full HD
450 cd/m²

SignageSolutions



49BDL4031D

Effizient informieren.

Intelligentes, leistungsstarkes 24-Stunden-Display.

Mit dem leistungsstarken professionellen Philips D-Line Full HD-Display wird alles klar. Diese reaktionsschnelle Lösung bietet brillante Bildqualität, einfache Steuerung und zuverlässige Konnektivität.

Brillante Bilder. Rasende Prozessorgeschwindigkeit.

- Full HD. Klare Bilder. Scharfer Kontrast
- IPS-Display: intensive Farbkonsistenz aus jedem Winkel
- Aufstellung im Hoch- oder Querformat

Mühelose Einrichtung. Vollständige Kontrolle.

- CMND & Control. Bedienen, Überwachen, Warten

Preisgünstige Systemlösung

- Energiesparende, automatische Steuerung der Hintergrundbeleuchtung
- FailOver. Damit nie ein leerer Bildschirm angezeigt wird

PHILIPS

D-Line-Monitor
123 cm (49") Edge-lit LED, Full HD, 450 cd/m²

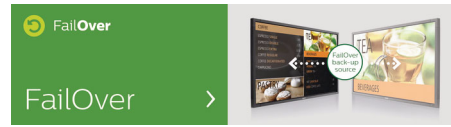
49BDL4031D/00

Besonderheiten

CMND & Control

Bedienen Sie Ihr Monitornetzwerk über eine lokale Verbindung (LAN). Mit CMND & Control führen Sie wichtige Funktionen wie das Steuern der Eingänge und die Überwachung des Monitorstatus aus. Egal, ob Sie für einen oder 100 Bildschirme verantwortlich sind.

FailOver



Ob im Wartezimmer oder in einem Konferenzraum, mit FailOver wird nie ein

leerer Bildschirm angezeigt. Mit FailOver wechselt Ihr professioneller Monitor von Philips automatisch zwischen primären und sekundären Eingängen. So werden Inhalte weiterhin abgespielt, selbst wenn die primäre Quelle ausfällt. Legen Sie einfach eine Liste mit alternativen Eingängen fest, damit Ihre Inhalte immer abgespielt werden.

Daten

Bild/Anzeige

- Bildschirmgröße diagonal: 48,5 Zoll / 123,2 cm
- Auflösung des Displays: 1.920 x 1.080p
- Optimale Auflösung: 1.920 x 1.080 bei 60 Hz
- Helligkeit: 450 cd/m²
- Kontrastverhältnis (normal): 1.100:1
- Dynamisches Kontrastverhältnis: 500.000:1
- Bildformat: 16:9
- Reaktionszeit (normal): 12 ms
- Pixelabstand: 0,55926 x 0,55926 mm
- Display-Farben: 16,7 Millionen
- Betrachtungswinkel (h / v): 178 / 178 Grad
- Bildoptimierung: 3:2- bis 2:2-Bewegungs-Pulldown, 3D-Kammfilter, Deinterlacing mit Bewegungsausgleich, 3D MA Deinterlacing, Progressive Scan
- Panel-Technologie: IPS
- Positionierung: Querformat (24/7), Hochformat (24/7)

Anschlüsse

- Video-Eingang: DisplayPort (1.2), 1 x Display-Port 1.2, 1 x DVI-I, HDMI (2 x)
- Video Output (Video-Ausgang): 1 x DisplayPort 1.2, 1 x DVI-I
- Audio-Eing.: 3,5-mm-Buchse
- Audio-Ausgang: 3,5-mm-Buchse
- Externe Steuerung: RJ45, RS232C (Ein-/Ausgang) 2,5-mm-Buchse, IR (Ein-/Ausgang) 3,5-mm-Buchse

Unterstützte Display-Auflösung

Computerformate

Auflösung	Aktualisierungsrate
1.920 x 1.200	60 Hz
1.920 x 1.080	
bei 60 Hz	
1.600 x 1.200	
bei 60 Hz	
1.440 x 900	60 Hz
1366 x 768	60 Hz
1360 x 768	60 Hz
1.280 x 800	60 Hz
1.280 x 768	60 Hz
1.024 x 768	60 Hz
800 x 600	56, 60, 72, 75 Hz
640 x 480	60, 67, 72, 75 Hz

Videoformate

Auflösung	Aktualisierungsrate
-----------	---------------------

1.080p bei 50/60 Hz	
1.080i	50, 60 Hz
720p bei 50/60 Hz	
576i	50 Hz
576p	50 Hz
480p	60 Hz
480i	60 Hz

Abmessungen

- Abmessungen Gerät in Zoll (B x H x T): 43,21 x 24,96 x 1,79 Zoll
- Abmessungen Gerät (B x H x T): 1.097,6 x 633,9 x 45,5 mm
- Rahmenbreite: 9,6 mm (oben, links, rechts), 15,7 mm (unten)
- Gerätegewicht (lb): 32,63 lb
- Produktgewicht: 14,8 kg
- VESA-Halterung: 400 x 400 mm, M6

Komfort

- Geteilte Matrix: Bis zu 15 x 15
- Tastatursteuerung: Ausgeblendet, Sperrbar
- Signaldurchschleifung: IR-Durchschleifbetrieb
- Über das Netzwerk steuerbar: RJ45, RS232
- Bildschirmschonerfunktionen: Pixel Shift
- Picture in Picture: PIP

Leistung

- Verbrauch (eingeschaltet): Max. 130 W
- Standby-Stromverbrauch: < 0,5 W
- Netzstrom: 100 bis 240 V AC, 50 Hz
- Verbrauch (normal): 75 W

Betriebsbedingungen

- Temperaturbereich (in Betrieb): 0 ~ 40 °C
- Temperaturbereich (außer Betrieb): -10 ~ 50 °C
- Höhenlage: 0 bis 3.000 m
- MTBF: 50.000 Stunde(n)
- Feuchtigkeitsbereich (Betrieb) [RH]: 10 ~ 90 % (ohne Kondensation)
- Feuchtigkeitsbereich (Aufbewahrung) [RH]: 0 ~ 100 % (ohne Kondensation)

Ton

- Integrierte Lautsprecher: 2 x 10 W RMS

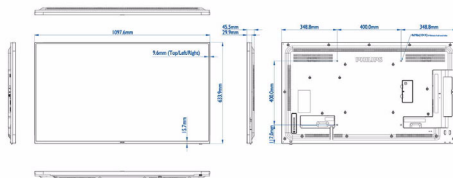
Zubehör

- Mitgeliefertes Zubehör: Fernbedienung, Batterien für Fernbedienung, Netzkabel, Kurzanleitung, RS232-Kabel
- Mitgeliefertes Zubehör: Rahmenausrichtungsset (1) – 2 Stück, Rahmenausrichtungsset (2) – 1 Stück, 1 x M3-Schraube, RS232 Daisy-Chain-Kabel, 1 x SD-Kartenabdeckung, 8 x Flügelschraube
- Standfuß: BM05922 (Universalstandfuß L) (optional)

Verschiedenes

- Bildschirmanzeigesprachen: Englisch, Französisch, Deutsch, Spanisch, Polnisch, Türkisch, Russisch, Italienisch, Chinesisch, Chinesisch (traditionell), Japanisch, Arabisch
- Behördliche Zulassung: CE, BSMI, CB, EAC, EnergyStar 7.0, FCC, Class A, PSB, UL/cUL
- Gewährleistung: 3 Jahre Garantie

Philips 49BDL4031D
Version: 1.0
Release Date: 2019/05/27



Ausstellungsdatum
2019-11-21

Version: 3.0.1

12 NC: 8670 001 57451
EAN: 87 12581 75595 9

© 2019 Koninklijke Philips N.V.
Alle Rechte vorbehalten.

Technische Daten können ohne vorherige Ankündigung geändert werden. Die Marken sind Eigentum von Koninklijke Philips N.V. oder der jeweiligen Firmen.

www.philips.com