

ThinkStation P330

DIE LEISTUNG EINER
WORKSTATION
ZUM PREIS EINES
DESKTOPS



Lenovo™

ThinkStation[®] P330 TOWER UND KLEINES GEHÄUSEFORMAT



WORKSTATION-LEISTUNG ZUM DESKTOP-PREIS

Erfolgskritische Aufgaben erfordern ein zuverlässiges und leistungsstarkes System mit einem hervorragenden Preis-Leistungs-Verhältnis – all dies bietet die Lenovo ThinkStation[®] P330. Diese überarbeitete Workstation bietet die neuesten leistungsstarken Intel[®] Core[™] i- und Xeon[®] Prozessoren, eine professionelle NVIDIA[®] Quadro[®] RTX[™] Grafiklösung, VR Ready-Fähigkeiten, die aktuellsten Speichertechnologien, einschließlich M.2 integriert und Intel[®] Optane[™] Arbeitsspeicher, nun in einem um 30 % kleineren Design.

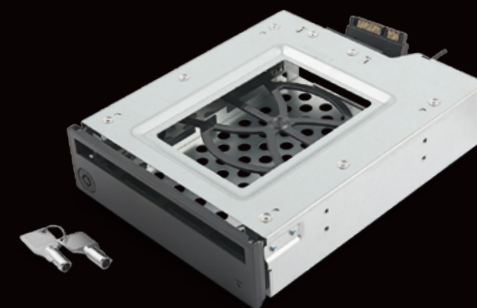
OPTIONEN UND ZUBEHÖR

Lenovo ThinkVision P27q ▶



◀ NVIDIA[®] Quadro P4000

Speichergehäuse mit ▶
Zugang vorne



Lenovo[™]

Lenovo™ ThinkStation® P330 TWR und SFF

LEISTUNG

Prozessor

Intel® Xeon® E-2100
Bis zu Intel® Core™ i7 der 8. Generation mit vPro

Betriebssystem

Windows 10 Pro for Workstations¹
Windows 10 Pro²
Ubuntu Linux (vorinstalliert)
Redhat Linux (zertifiziert)

Grafik

Bis zu NVIDIA® Quadro® RTX™ 4000³
Intel® UHD-Grafikkarte

Hauptspeicher

Bis zu 64 GB 2.666 MHz,
4 DIMM-Steckplätze
ECC/Non-ECC UDIMM DDR4

DIMM-Speicherkapazität

4/8/16 GB 2.666 MHz Non-ECC UDIMM
8/16 GB 2.666 MHz ECC UDIMM

Gesamtspeicher

TWR⁴
Max. M.2 = 3 (3 TB)
Max. 3,5 Zoll = 3 (12 TB)
Max. 2,5 Zoll = 4 (4 TB)
SFF⁴
Max. M.2 = 3 (3 TB)
Max. 3,5 Zoll = 1 (4 TB)
Max. 2,5 Zoll = 2 (2 TB)

Art der Speicherkapazität

3,5-Zoll-SATA, 7.200 U/min, bis zu 4 TB
2,5-Zoll-SATA-SSD, bis zu 1 TB
M.2 PCIe-SSD, bis zu 1 TB

Optane-Unterstützung

Intel® Optane™ 32-GB-Hauptspeicher

RAID

0, 1, 5⁵, 10⁵

Chipsatz

Intel® C246

Netzteil

TWR
250 W, 92 % Effizienz
400 W, 92 % Effizienz
SFF
210 W, 85 % Effizienz
260 W, 92 % Effizienz

KONNEKTIVITÄT

Anschlüsse an der Vorderseite

(2) USB 3.1 Gen 1 (Typ A)
(2) USB 3.1 Gen 2 (Typ A)
(1) USB 3.1 Gen 1 (Typ C)
(1) Mikrofon
(1) Headset
(1) 7-in-1-Lesegerät für
Speicherkarten⁶
(1) Thunderbolt™ 3 (Typ C)^{5,6,7}
(1) 1394 IEEE Firewire^{5,6}
(1) eSATA^{5,6}

Anschlüsse an der Rückseite

(2) USB 3.1 Gen 1 (Typ A)
(2) USB 2.0 (Typ A)
(2) DisplayPort™
(1) HDMI⁶
(1) PS/2
(1) Seriell
(1) Gigabit Ethernet
(1) Audio-Ausgang

Wi-Fi⁶

Intel® 9560 2 x 2 vPro

Erweiterungssteckplätze⁵

1 x PCIe x16
1 x PCIe x4 (x16 mechanisch)
1 x PCIe x1

DESIGN

Abmessungen

TWR - 10,6 kg
(mm): H 376 x B 165 x T 328
(Zoll): H 14,8 x B 6,5 x T 12,9
SFF - 6 kg
(mm): H 343,5 x B 92,5 x T 305,6
(Zoll): H 13,5 x B 3,7 x T 12,0

SOFTWARE

Vorinstalliert für Windows 10
Cyberlink® PowerDVD⁸
Cyberlink® Power2Go⁹
Lenovo™ Vantage
Microsoft® Office 2016 (Testversion)
Microsoft® LinkedIn

ISV-ZERTIFIZIERUNGEN

3DEXperience® (CATIA®), Alias®,
AutoCAD®, Barco®, Creo®
HyperWorks®, Inventor®
McKesson®, Microstation®
NX®, Revit®, Solid Edge®,
SolidWorks®, Teamcenter®
Tecnomatix®, Vectorworks®

UMWELTZERTIFIZIERUNGEN

ENERGY STAR® 7.0
EPEAT™ GOLD
GREENGUARD®
80 PLUS® Platinum - Netzteil 400 W,
250 W, 260 W
80 PLUS® Bronze - Netzteil 210 W

OPTIONEN UND ZUBEHÖR

ThinkVision® P27q Bildschirm
NVIDIA® Quadro® P4000
Speichergehäuse mit Zugang vorne

Eine vollständige Liste mit den Optionen und Zubehör
finden Sie unter <http://accsmartfind.lenovo.com>.

¹ Nur Intel® Xeon® Prozessoren
² Nur Intel® Core® i Prozessoren
³ Nur für Tower mit 400-W-Netzteil verfügbar
⁴ Jede Speicherkombination bis zur maximalen
Laufwerksanzahl
⁵ Nur Tower
⁶ Optional
⁷ Via FLEX-Modul
⁸ Nur bei Modellen mit DVD/DVD RW
⁹ Nur bei Modellen mit DVD RW

EMPFOHLENE SERVICES

Premier Support^{10,11}

Verschafft Ihnen direkten Kontakt zu qualifizierten und erfahrenen Lenovo Technikern, die einen umfassenden Hardware- und Software-Support bieten. Sie erhalten einen einheitlichen Ansprechpartner bei Lenovo. So werden Ihre Supportanfragen von Anfang bis Ende professionell betreut.

Service für Vor-Ort-Installation durch einen Techniker¹⁰

Der Vor-Ort-Service sorgt für höhere Verfügbarkeit und Produktivität durch praktische, schnelle Reparaturservices direkt in Ihrem Unternehmen. Darüber hinaus werden beim Tech Install CRU-Service alle durch den Kunden austauschbaren internen Funktionseinheiten (CRUs - Customer Replaceable Units) durch einen geschulten Techniker installiert.

Garantieverlängerungen¹⁰

Dank diesem Service mit fester Laufzeit und fixen Kosten können Sie Ihre PC-Ausgaben genau planen, Ihre wertvolle Investition schützen und Ihre Gesamtkosten über die Nutzungsdauer senken.

Einbehalten der Festplatte (KYD)¹⁰

Bei einem Defekt können Sie die Festplatte behalten und haben damit die Gewissheit, dass Ihre wertvollen Daten sicher sind.

¹⁰ Bis zu 5 Jahre Gesamtlauzeit

¹¹ Möglicherweise nicht in allen Regionen verfügbar.



Mit Intel® Xeon™
Prozessoren.
Intel Inside®. Außergewöhnliche
Performance für unterwegs.

© 2018 Lenovo. Alle Rechte vorbehalten. Diese Produkte sind verfügbar, solange der Vorrat reicht. Die angegebenen Preise können ohne Ankündigung geändert werden. Bei Fragen zum Preis wenden Sie sich bitte an Ihren Lenovo Kundenmanager. Lenovo ist für fehlerhafte Abbildungen oder Druckfehler nicht verantwortlich. Garantie: Ein Exemplar der Garantiebedingungen können Sie schriftlich unter folgender Adresse anfordern: Informationen zur Garantie, 500 Park Offices Drive, RTP, NC 27709, Attn: Dept. ZPYA/B600. Lenovo übernimmt keinerlei Verantwortung oder Garantie für Produkte oder Services von Drittherstellern. Marken: Lenovo, das Lenovo Logo, Rescue & Recovery, ThinkPad, ThinkCentre, ThinkStation, ThinkVantage und ThinkVision sind Marken oder eingetragene Marken von Lenovo. Microsoft, Windows und Vista sind eingetragene Marken der Microsoft Corporation. Intel, das Intel Logo, Intel Inside, Intel Core und Core Inside sind Marken der Intel Corporation in den USA und anderen Ländern. Marken und Dienstleistungsmarken anderer Unternehmen werden anerkannt.