



FDF2382WT

Ihre Vorteile

Der FDF2382WT bietet höchste Bildqualität im 16:9-Format auf einer Diagonalen von 23". Dabei sticht der beeindruckende Blickwinkel des IPS-LCD-Moduls besonders hervor. Die unverfälschte Betrachtung aus allen Winkeln ist optimal für das Breitbildformat und die Touch-Bedienung, da alle Bedienelemente und Informationen gleichermaßen gut sichtbar sind. Der FDF2382WT erkennt bis zu 10 Berührungen gleichzeitig und gestattet eine flüssige und genaue Stift-Eingabe. Fehleingaben, beispielsweise durch den aufliegenden Handballen, ignoriert er.

- ✓ 23"-Touch-Monitor mit 16:9-Format und Full-HD-Auflösung
- ✓ Multi-Touch-Bedienung (beispielsweise Zoomen, Blättern, Drehen, Verschieben)
- ✓ Flüssige und genaue Stift-Eingabe mit Handballenerkennung
- ✓ Helligkeit 260 cd/qm, Kontrast 1000:1
- ✓ IPS-LCD-Modul mit weiten Blickwinkeln
- ✓ Flimmerfreie Bildwiedergabe
- ✓ DisplayPort-, DVI-D- und DSub-Eingang für Digital- und Analog-Anschluss

Features

Ergonomische Schreibhaltung auf robuster Bedienfläche

Der Monitor kann bis zu zehn Berührungen gleichzeitig verarbeiten, sodass er von mehreren Personen simultan bedient werden kann. Der Touchscreen ist darüber hinaus mit einer Handballenerkennung ausgestattet. Während des Schreibens können Nutzer ihre Hände oder Arme auf den Monitor ablegen, ohne versehentlich eine Eingabe auszulösen.

Die Glasoberfläche ist mit einer Härte von 5H gegen Kratzer unempfindlich und garantiert bis zu 50 Millionen Berührungen.



Randloser Touchscreen

Das Display fügt sich eben in den Rahmen ein. Dadurch kann die gesamte Touchoberfläche bis an die Ränder ungestört genutzt werden, was vor allem bei Wisch- und Scrollbewegungen komfortabel ist.



10-Bit-LUT: präzise Farbsteuerung

Ein Bild kann erst dann perfekt sein, wenn die Farben es auch sind. Aus diesem Grund verfügen Office-Monitore von EIZO über eine Look-Up-Table (LUT) mit mindestens 10 Bit, mit der sich Farbinformationen deutlich präziser zuweisen lassen als mit

einer sonst üblichen 8-Bit-LUT. Feinste Farbabstufungen sorgen dafür, dass Verläufe immer perfekt dargestellt werden, und bieten zudem individuelle Einstellungsmöglichkeiten. So lassen sich beispielsweise Weißpunkte von 4.000 bis 10.000 Kelvin (K) in 500-K-Schritten verlustfrei justieren.



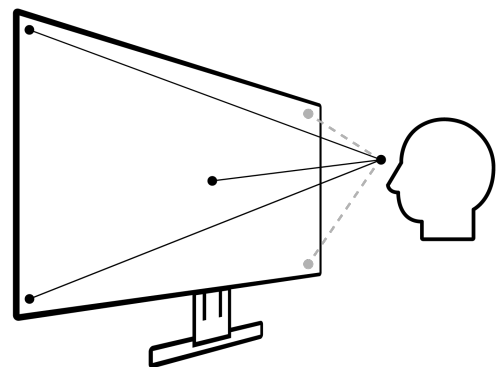
Ohne 10-Bit-LUT



Mit 10-Bit-LUT

Höchste Bildqualität durch IPS-Panel

Der Monitor beherrscht den Dreiklang für herausragende Bildqualität: exzellente Auflösung von 1920 x 1080 (Full HD) Bildpunkten, höchster Kontrast von 1000:1 und eine stabile Helligkeit mit bis zu 260 cd/m². Das heißt: Sie erleben gestochen scharfe Textkonturen, brillante Grafiken sowie klare Bilder. Dank des hochwertigen IPS-Panels mit LED-Backlight bleiben Kontraste und Farben aus jedem Blickwinkel stabil.



Null-Watt-Verbrauch durch Netzschalter

Die Monitore verfügen über einen integrierten, mechanischen Netzschalter. Das ist äußerst praktisch und stromsparend: Schalten Sie den Monitor per Netzschalter aus, verbraucht das Gerät gar keinen Strom. Im Stand-by-Modus liegt der Verbrauch bei höchstens 0,7 Watt.

Overdrive zum schnellen Bildwechsel

Schnell, schneller, Overdrive. Die Overdrive-Funktion beschleunigt die Schaltzeit derart, dass Grau-Grau-Wechsel durchschnittlich in nur 11 ms stattfinden. Filme und schnelle Bildwechsel sehen Sie ohne störendes Nachleuchten.

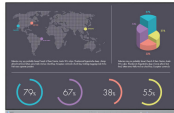
Features

Color Mode: Optimierte Darstellung auf Knopfdruck

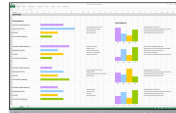
Die Color Mode-Modi erleichtern Ihnen das Arbeiten und Betrachten von Bildern, Texten oder Filmen. Denn es macht in der Farbeinstellung einen Unterschied, ob Sie einen Film sehen, ein Bild bearbeiten, im Netz surfen oder Texte schreiben. Mit einem Knopfdruck stellen Sie die jeweilige Voreinstellung für Helligkeit, Gammakorrektur und Farbtemperatur ein.



sRGB



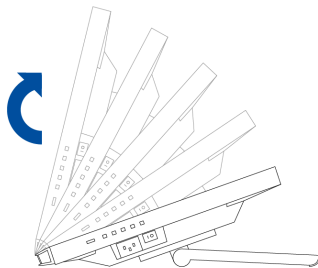
User 1



User 2

Neigbarer Standfuß

Der neigbare Standfuß erlaubt eine flexible Positionierung. Sie können den Monitor auf Ihrem Schreibtisch wie einen Laptop aufstellen oder im gewünschten Winkel neigen. Dadurch kann der Monitor mühelos in die ideale Position für einen bequemen Einsatz gebracht werden.



Neigung durch Verschiebung des Standfußes: 17° - 70°

Spezifikationen

Allgemeines

Artikel-Nr.	FDF2382WT
Gehäusefarben	Schwarz
Einsatzgebiet	Industrie, Office, Videosicherheitssysteme
Produktlinie	DuraVision
EAN	4995047050872

Display

Diagonale [in Zoll]	23
Diagonale [in cm]	58
Format	16:9
Sichtbare Bildgröße (Breite x Höhe)	509,2 x 286,4
Ideale und empfohlene Auflösung	1920 x 1080 (Full HD)
Pixelabstand [in mm]	0,265 x 0,265
Unterstützte Auflösungen	1920 x 1080 (Full HD), 1680 x 1050, 1280 x 1024, 1024 x 768, 800 x 600, 720 x 400, 640 x 480
Panel-Technologie	IPS
Max. Blickwinkel Horizontal	178 °
Max. Blickwinkel Vertikal	178 °
Darstellbare Farben oder Graustufen	16,7 Mio. Farben (Display Port, 8 Bit), 16,7 Mio. Farben (DVI, 8 Bit), 16,7 Mio. Farben (Dsub, 8 Bit)
Max. Farbraum	sRGB
Max. Helligkeit (typisch) [in cd/m ²]	260
Max. Dunkelraumkontrast (typisch)	1000:1
Typische Reaktionszeit [Grau-Grau-Wechsel]	11 ms
Max. Bildwiederholrate [in Hz]	60
Hintergrundbeleuchtung	LED

Features & Funktionen

Farbpalette / Look-Up-Table	1,06 Mrd. Farbtöne / 10 Bit
HDCP Decoder	✓
Voreingestellte Farb-/Graustufen-Modi	sRGB, 2x freie Modi für Benutzerwahl
OSD-Sprache	de, en, fr, es, it, se, ja, zh
Einstellmöglichkeiten	Helligkeit, Kontrast, Gamma, alle EcoView-Funktionen, Farbsättigung, Farbtemperatur, Color Mode, Farbton, Signaleingang, Overdrive, Auflösung, Tonquelle, Glätten, OSD-Sprache, Interpolation, Lautstärke, Touchfunktion Ein/Aus
Touchscreen	✓
Touch Panel Type	Projiziert kapazitiv (PCAP)
Touch Compatible Os	Windows 10, Windows 8.1 (64-bit/32-bit), Windows 7 (64-bit/32-bit)
Max. Anzahl der Touch-Punkte	10
Touch Port	USB
Signaleingänge	DisplayPort, DVI-D, Dsub
Grafiksignal	DisplayPort, DVI (TMDS), RGB Analog
Horizontal-/Vertikalfrequenzen	Dsub: 31-81 kHz/55-76 Hz; Display Port: 31-68 kHz/59-61 Hz; DVI-D: 31-64 kHz/59-61 Hz
Automatische Signaleingangserkennung	✓
Steuerungsschnittstelle	USB
Synchronisationsart	Separat
Audio-Eingang	3,5 mm Stereo-Klinkenstecker, DisplayPort
Audio-/Kopfhörer-Ausgang	3,5 mm Stereo-Klinkenstecker
Integrierte Lautsprecher	✓
USB-Hub	1 Up-/ 2 Down-Stream, Rev. 2.0, 1 USB-Port Monitor Control

Zertifizierungen & Standards

Prüfzeichen	CE, C-Tick, CB, cTÜVus, FCC-B, CAN ICES-3 (B), TÜV/S, VCCI-B, RoHS, WEEE, CCC, GOST-R
-------------	---

Garantie

Garantie und Service	3 Jahre inkl. Vor-Ort-Austauschservice
----------------------	--

Elektrische Daten

Leistungsaufnahme (typisch) [in Watt]	14
Leistungsaufnahme (maximal) [in Watt]	42
Max. Leistungsaufnahme im Stand-by-Modus [in Watt]	0,7
Leistungsaufnahme bei Netzschalter aus [in Watt]	0
Spannungsversorgung	AC 100-120 V / 200-240 V, 50/60 Hz
Power Management	VESA DPMS, DVI-DMPM
Integriertes Netzteil	✓

Maße & Gewichte

Abmessung (inkl. Standfuß) (Breite x Höhe x Tiefe) [in mm]	556,7 x 144,9-353,9 x 216,3-401,3
Gewicht (inkl. Standfuß) [in kg]	6,6
Abmessung (ohne Standfuß) (Breite x Höhe x Tiefe) [in mm]	556,7 x 339,2 x 54
Gewicht (ohne Standfuß) [in kg]	6
Neigbarkeit vorne/hinten	17 ° / 70 °
Drehbarkeit Hoch-/Querformat (Pivot)	17 ° - 70 °
Befestigungsmöglichkeiten	VESA-Standard 100 x 100 mm
Umgebungsbedingungen	Operating Temperature: 5-35 °C; Operating Humidity (R.H., non condensing): 20-80%

Software & Zubehör

Weiterer Lieferumfang	Netzkabel, Signalkabel DisplayPort - DisplayPort, Signalkabel DVI-D - DVI-D, USB 2.0 Kabel, Audio-Kabel, Kurzanleitung, EIZO LCD Utility Disk (inkl. PDF-Handbuch), Abdeckung, Reinigungstuch
Optionales Zubehör	EIZO ScreenCleaner (Für eine ideale Reinigung ohne zu verkratzen), TP5 (Touch-Stift)