

# Delock USB 3.0 Docking- und Klonstation für 5 x 2.5" SATA HDD / SSD

## Kurzbeschreibung

Diese HDD / SSD Dockingstation von Delock dient zum externen Anschluss von bis zu **fünf 2.5" SATA HDDs / SSDs** über die USB Schnittstelle, sowie das einfache Austauschen der Laufwerke durch Hot Swap. Durch diese Lösung wird kein externes Gehäuse benötigt, da die HDD / SSD direkt in die Dockingstation eingesetzt wird.

### Fünf Anschlüsse für 2.5" HDD / SSD

Es können gleichzeitig bis zu fünf HDDs oder SSDs eingesetzt und auch gleichzeitig auf diese zugegriffen werden.

### Klon Funktion 1 zu 4

Mit der Klon Funktion kann der Inhalt einer HDD / SSD auf eine oder mehrere (bis zu vier) Festplatten kopiert werden **ohne Verwendung eines PCs**.

### USB Anschluss und separate Stromversorgung

Aufgrund des USB Anschlusses und des beiliegenden USB Kabels kann die Dockingstation problemlos an den Computer angeschlossen werden. Zudem sorgt das im Lieferumfang befindliche Netzteil für eine **ausreichende Stromversorgung** der eingesetzten Speicher.

### Zubehör

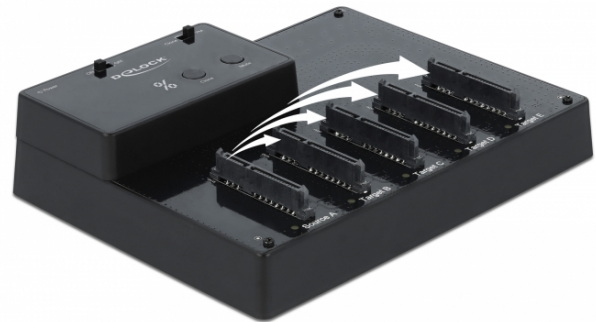
Mit Hilfe des optionalen Zubehörs können an der Delock Docking- und Klonstation auch mSATA, M.2 (Key B – SATA) oder CFast Speicher betrieben werden.

## Spezifikation

- Anschlüsse:
  - 5 x SATA 6 Gb/s 22 Pin Buchse
  - 1 x USB 3.0 Typ-B Buchse
  - 1 x DC Strombuchse
- Chipsatz: JMicron JMS578, JMB391
- Funktionstasten:
  - 1 x Klontaste
  - 1 x Stummtaste
  - 1 x Ein-/ Ausschalter
  - 1 x Schalter für Modus
- Für 2.5" SATA HDD / SSD geeignet
- Für alle SATA HDDs / SSDs bis zu SATA 6 Gb/s geeignet
- Datentransferraten bis zu:
  - SuperSpeed 5 Gbps,
  - Hi-Speed 480 Mbps,
  - Full-Speed 12 Mbps,
  - Low-Speed 1,5 Mbps
- 6 x LED Anzeige
- LED Anzeige für Power, Zugriff und Kopierstatus
- Bootfähig
- Maße (LxBxH): ca. 169 x 125 x 37 mm
- Hot Swap, Plug & Play

## Netzteilspezifikation

- Eingang: AC 100 ~ 240 V / 50 ~ 60 Hz / 1,5 A
- Ausgang: 12 V / 4 A
- Masse außen, Plus innen

## Artikel-Nr. 64098

EAN: 4043619640980

Ursprungsland: China

Verpackung: Retail Box

- Maße:  
innen:  $\varnothing$  ca. 2,1 mm  
außen:  $\varnothing$  ca. 5,5 mm  
Länge: ca. 10 mm

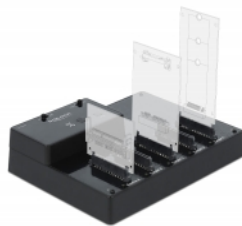
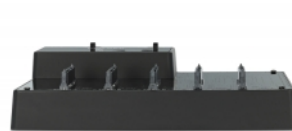
### Systemvoraussetzungen

- Linux Kernel 3.3 oder höher
- Mac OS 10.14.6 oder höher
- Windows 7/7-64/8.1/8.1-64/10/10-64
- PC oder Notebook mit einem freien USB Typ-A Port

### Packungsinhalt

- Dockingstation
- 1 x Kabel USB 3.0 A Stecker zu USB 3.0 B Stecker, Länge ca. 75 cm
- Externes Netzteil
- Bedienungsanleitung

### Abbildungen



Allgemein	
Funktion:	Bootfähig
Unterstütztes Betriebssystem:	Linux Kernel 3.3 oder höher Mac OS 10.14.6 oder höher Windows 10 32-Bit Windows 10 64-Bit Windows 7 32-Bit Windows 7 64-Bit Windows 8.1 32-Bit Windows 8.1 64-Bit
Schnittstelle	
Anschluss 1:	1 x USB 3.0 Typ-B Buchse
Anschluss 2:	5 x SATA 6 Gb/s 22 Pin Buchse
Anschluss 3:	1 x DC Strombuchse
Physikalische Eigenschaften	
Länge:	169 mm
Breite:	125 mm
Höhe:	37 mm
Farbe:	schwarz