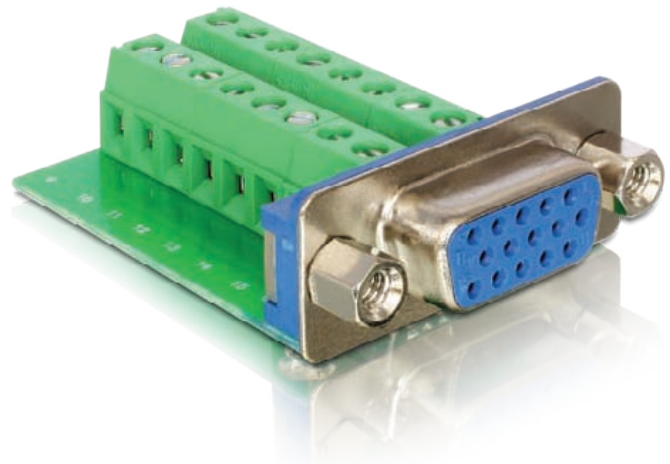


# Adapter VGA Buchse > Terminalblock 16pin

## Kurzbeschreibung

Dieser VGA zu Terminalblock Adapter ist für spezielle Industrieanwendungen geeignet, z.B. zum Anschluss einzelner Kabelstränge mit offenen Kabelenden.



Art. 65170  
EAN 4043619651702

## Abbildungen

## Technische Daten

- VGA 15pin Anschluss
- 16pin Terminalblock
- Pitch 3.81

### Packungsinhalt

- Adapter

### Verpackung

- Delock Poly bag