

Philips  
LCD-Monitor

**S-Line**  
68,6 cm (27")  
1.920 x 1.080 (Full HD)

**272S1M**



# Zuverlässig und unentbehrlich

## Für tägliche Produktivität

Der Philips S-Line Monitor bietet wichtige Funktionen für die tägliche Produktivität und komfortables Arbeiten. Rahmenlos mit gestochen scharfem FHD für eine hervorragende Sicht. Der SuperSpeed USB Hub bietet Komfort sowie eine schnelle Datenübertragung.

### **Hervorragende Leistung**

- IPS-LED-Technologie für einen größeren Blickwinkel und verbesserte Bildgenauigkeit und Farbtreue
- 16:9 Full-HD Monitor für gestochen scharfe und detailgetreue Bilder
- SmartImage Voreinstellungen für eine einfache Bildoptimierung
- Störungsfreie Aktion dank AdaptiveSync Technologie

### **Für komfortable Produktivität**

- TÜV-Zertifizierung zur Verringerung von Augenmüdigkeit
- LowBlue Modus für augenschonende Produktivität
- Geringere Ermüdung der Augen dank FlickerFree Technologie
- Dank des EasyRead Modus können Sie wie auf Papier lesen

### **Perfekt auf Sie zugeschnitten**

- Integrierte Lautsprecher ohne Kabelprobleme
- SmartErgoBase ermöglicht benutzerfreundliche Ergonomieeinstellungen

### **Umweltfreundliche Materialien für Nachhaltigkeit**

- Für die Einhaltung der Umweltstandards entwickelt



# PHILIPS

LCD-Monitor  
S-Line 68,6 cm (27"), 1.920 x 1.080 (Full HD)

272S1M/00

# Besonderheiten

## IPS-Technologie



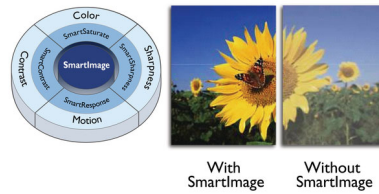
IPS-Monitore verwenden eine fortschrittliche Technologie, die für einen besonders großen Blickwinkel von 178/178 Grad sorgt und es so ermöglicht, Inhalte auf dem Monitor aus nahezu jedem Winkel zu sehen! Im Gegensatz zur standardmäßigen TN-Technologie erhalten Sie mit IPS herausragend scharfe Bilder mit lebendigen Farben. Dadurch eignet sich die Technologie nicht nur ideal für Fotos, Filme und Internet, sondern auch für professionelle Anwendungen mit hohen Anforderungen an Farbtreue und Farbkonsistenz.

## 16:9 Full-HD Monitor



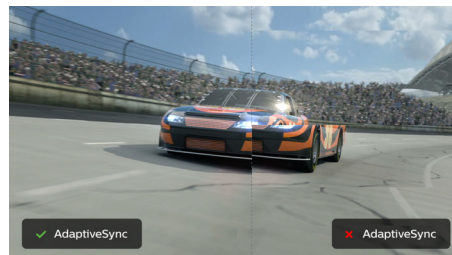
Bildqualität zählt. Herkömmliche Monitore bieten zwar Qualität, doch Sie erwarten mehr. Dieser Monitor verfügt über eine verbesserte Full-HD-Auflösung von 1.920 x 1.080. Mit Full-HD für klare Details mit hoher Helligkeit, unglaublichen Kontrasten und realistischen Farben können Sie realistische Bilder genießen.

## SmartImage



SmartImage ist eine exklusive, marktführende Technologie von Philips, die angezeigte Bildinhalte analysiert und Ihnen so eine optimale Anzeigeleistung garantiert. Die benutzerfreundliche Oberfläche ermöglicht Ihnen die Auswahl zahlreicher Modi für Büro, Fotos, Filme, Spiele, Energieeinsparung etc. je nach Anwendung, die Sie gerade nutzen. Basierend auf Ihrer Auswahl optimiert SmartImage Kontrast, Farbsättigung und Schärfe von Bildern und Videos für die ultimative Anzeigeleistung. Der Energiesparmodus ermöglicht einen deutlich reduzierten Energieverbrauch. Und das alles in Echtzeit einfach per Knopfdruck!

## AdaptiveSync Technologie



Beim Gaming sollte man sich nicht zwischen abgehackter Spielwiedergabe und gestörten Frames entscheiden müssen. Erhalten Sie dank AdaptiveSync fließende, störungsfreie Leistung bei jeder Bildrate, schnelle Bildschirmaktualisierung ohne

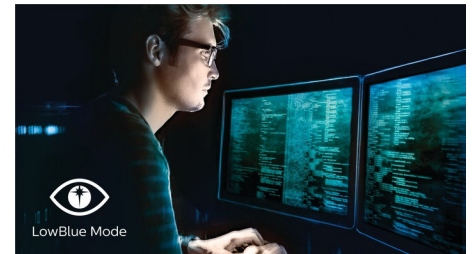
Unterbrechungen sowie eine extrem kurze Reaktionszeit.

## TÜV Rheinland Augenkomfort



Der Philips Monitor entspricht dem Standard für Augenkomfort des TÜV Rheinland, um eine Belastung der Augen durch längere Computernutzung zu vermeiden. Dank der Zertifizierung für Augenkomfort gewährleisten Philips Monitore einen flimmerfreien Modus mit geringem Blaulicht, keine störenden Reflexionen, einen weiten Betrachtungswinkel und weniger Rauschen der Bildqualität aus verschiedenen Winkeln sowie ein ergonomisches Design des Standfußes für eine ideale Ansicht. Halten Sie Ihre Augen gesund und steigern Sie Ihre Produktivität.

## LowBlue Modus



Studien haben gezeigt, dass kurzweilige blaue Lichtstrahlen von LED-Bildschirmen genau wie UV-Strahlen zu Augenschäden führen und das Sehvermögen im Laufe der Zeit beeinflussen können. Der Philips LowBlue Modus verwendet eine intelligente Software-Technologie zur Reduzierung von schädlichem kurzweiligen blauen Licht und sorgt somit rundum für Wohlbefinden.



# Daten

## Bild/Anzeige

- LCD-Displaytyp: IPS-Technologie
- Art der Hintergrundbeleuchtung: W-LED-System
- Größe des Displays: 68,6 cm (27")
- Bildschirmbeschichtung: Blendfrei, 3 H, Glanzschleier 25 %
- Effektive Bildfläche: 597,888 (H) x 336,312 (V)
- Bildformat: 16:9
- Maximale Auflösung: 1.920 x 1.080 bei 75 Hz\*
- Pixeldichte: 82 PPI
- Reaktionszeit (normal): 4 ms (Grau zu Grau)\*
- Helligkeit: 250 cd/m<sup>2</sup>
- Kontrastverhältnis (normal): 1.000:1
- SmartContrast: 50.000.000:1
- Pixelabstand: 0,3114 x 0,3114 mm
- Betrachtungswinkel: 178 ° (H)/178 ° (V), bei C/R > 10
- Bildoptimierung: SmartImage
- Farbspektrum (Standard): NTSC 81 %\*, sRGB 102 %\*
- Display-Farben: 16,7 Mio
- Abtastfrequenz: 30 bis 85 kHz (H)/48 bis 75 Hz (V)
- sRGB
- Flimmerfrei
- LowBlue Modus
- EasyRead
- Adaptive Synchronisation

## Anschlüsse

- Signal-Eingang: VGA (Analog), DVI-D (digitaler HDCP), DisplayPort 1.2, HDMI 1.4
- HDCP: HDCP 1.4 (DVI/DP/HDMI)
- USB: 1 x USB-B (Upstream), 4 x USB 3.2 (Downstream mit 1 x Schnellaufladungs-BC 1.2)
- Synchronisationseingang: Separate Synchronisation, Synchronisation auf Grün
- Audio-Ein-/Ausgang: PC-Audio-Eingang, Audio-Ausgang

## Komfort

- Integrierte Lautsprecher: 2 W x 2
- Benutzerkomfort: SmartImage, Input, Helligkeit, Menü, Ein-/Ausschalter
- Steuerungssoftware: SmartControl
- OSD-Sprachen (Bildschirmanzeige): Portugiesisch (Brasilien), Tschechisch, Niederländisch, Englisch, Suomi, Französisch, Deutsch, Griechisch, Ungarisch, Italienisch, Japanisch, Koreanisch, Polnisch, Portugiesisch, Russisch, Chinesisch, Spanisch, Schwedisch, Chinesisch (traditionell), Türkisch, Ukrainisch
- Weiterer Komfort: Kensington-Sicherung, VESA-Halterung (100 x 100 mm)
- Plug & Play-Kompatibilität: DDC/CI, Mac OS X, sRGB, Windows 10/8.1/8/7

## Standfuß

- Höheneinstellung: 130 mm
- Pivot: +/- 90 Grad
- Drehteller: +/- 180 Grad
- Neigung: -5~25 Grad

## Power

- ECO-Modus: 11,3 W (norm.)
- Eingeschaltet: 16,23 W (norm.) (Testmethode EnergyStar)
- Stand-by-Modus: 0,35 W (norm.)
- Ausgeschaltet: 0,3 W (norm.)
- Energieeffizienzklasse: E
- LED-Leistungsanzeige: Betrieb – Weiß, Stand-by-Modus – Weiß (blinkend)
- Stromversorgung: Integriert, 100 bis 240 V AC, 50 bis 60 Hz

## Abmessungen

- Produkt mit Standfuß (max. Höhe): 613 x 537 x 205 mm
- Produkt ohne Standfuß (in mm): 613 x 366 x 51 mm
- Verpackung in mm (B x H x T): 700 x 456 x 215 mm

## Gewicht

- Produkt mit Standfuß (in kg): 6,05 kg
- Produkt ohne Standfuß (in kg): 4,18 kg
- Produkt mit Verpackung (in kg): 9,45 kg

## Betriebsbedingungen

- Temperaturbereich (in Betrieb): 0 °C bis 40 °C °C
- Temperaturbereich (außer Betrieb): -20 °C bis 60 °C °C
- Relative Luftfeuchtigkeit: 20 bis 80 %
- Höhenlage: Betrieb: 3.658 m, außer Betrieb: 12.192 m
- MTBF (gezeigt): 70.000 Stunden (ohne Hintergrundbeleuchtung)

## Nachhaltigkeit

- Umweltschutz und Energie: EnergyStar 8.0, EPEAT\*, TCO Certified Edge, RoHS
- Recycelbares Verpackungsmaterial: 100 %
- Wiederverwertete Kunststoffe: 85 %
- Bestimmte Substanzen: Gehäuse ohne PVC und bromierte Flammschutzmittel, Frei von Quecksilber

## Kompatibilität und Standards

- Behördliche Zulassung: CB, FCC Klasse B, ICES-003, CE-Zeichen, TÜV/GS, TÜV Ergo, SEMKO, CU-EAC, EAEU RoHS, TÜV-Zertifizierung für Augenkomfort

## Gehäuse

- Vorderer Rahmen: Schwarz
- Hintere Abdeckung: Schwarz
- Fuß: Schwarz
- Design: Konsistenz

## Was ist in der Verpackung?

- Monitor mit Standfuß
- Kabel: VGA-Kabel, HDMI-Kabel, DP-Kabel, Audiokabel, Netzkabel
- Benutzerdokumentation



Ausstellungsdatum  
2021-09-29

Version: 1.1.2

12 NC: 8670 001 79528  
EAN: 87 12581 78075 3

© 2021 Koninklijke Philips N.V.  
Alle Rechte vorbehalten.

Technische Daten können ohne vorherige Ankündigung geändert werden. Die Marken sind Eigentum von Koninklijke Philips N.V. oder der jeweiligen Firmen.

[www.philips.com](http://www.philips.com)

\* Die Wortmarke/das Warenzeichen "IPS" und ähnliche Patente auf Technologien sind Eigentum der jeweiligen Unternehmen.

\* Reaktionszeitwert gleich SmartResponse

\* Die maximale Auflösung funktioniert für den HDMI- oder DP-Eingang.

\* NTSC-Bereich basiert auf CIE1976

\* sRGB-Bereich basiert auf CIE1931

\* Die EPEAT-Bewertung ist nur in Ländern gültig, in denen Philips das Produkt registriert. Besuchen Sie <https://www.epeat.net/>, um den Registrierungsstatus in Ihrem Land zu erfahren.

\* Der Monitor kann von den Abbildungen abweichen.