

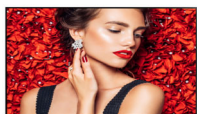


Philips Signage Solutions
D-Line-Monitor

43"

Edge-lit LED
Full HD
450 cd/m²

SignageSolutions



43BDL4031D

Effizient informieren.

Intelligentes, leistungsstarkes 24-Stunden-Display.

Mit dem leistungsstarken professionellen Philips D-Line Full HD-Display wird alles klar. Diese reaktionsschnelle Lösung bietet brillante Bildqualität, einfache Steuerung und zuverlässige Konnektivität.

Brillante Bilder. Rasende Prozessorgeschwindigkeit.

- Full HD. Klare Bilder. Scharfer Kontrast
- IPS-Display: intensive Farbkonsistenz aus jedem Winkel
- Aufstellung im Hoch- oder Querformat

Mühelose Einrichtung. Vollständige Kontrolle.

- CMND & Control. Bedienen, Überwachen, Warten

Preisgünstige Systemlösung

- Energiesparende, automatische Steuerung der Hintergrundbeleuchtung
- FailOver. Damit nie ein leerer Bildschirm angezeigt wird

PHILIPS

Besonderheiten

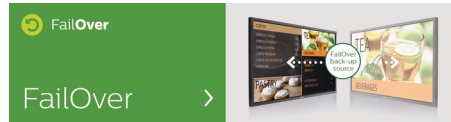
CMND & Control



Bedienen Sie Ihr Monitornetzwerk über eine lokale Verbindung (LAN). Mit CMND & Control führen Sie wichtige Funktionen wie das Steuern der Eingänge und die Überwachung des Monitorstatus aus. Egal,

ob Sie für einen oder 100 Bildschirme verantwortlich sind.

FailOver



Ob im Wartezimmer oder in einem Konferenzraum, mit FailOver wird nie ein

leerer Bildschirm angezeigt. Mit FailOver wechselt Ihr professioneller Monitor von Philips automatisch zwischen primären und sekundären Eingängen. So werden Inhalte weiterhin abgespielt, selbst wenn die primäre Quelle ausfällt. Legen Sie einfach eine Liste mit alternativen Eingängen fest, damit Ihre Inhalte immer abgespielt werden.

Daten

Bild/Anzeige

- Bildschirmgröße diagonal: 42,5 Zoll / 108 cm
- Auflösung des Displays: 1.920 x 1.080p
- Optimale Auflösung: 1.920 x 1.080 bei 60 Hz
- Helligkeit: 450 cd/m²
- Kontrastverhältnis (normal): 1.100:1
- Dynamisches Kontrastverhältnis: 500.000:1
- Reaktionszeit (normal): 12 ms
- Bildformat: 16:9
- Betrachtungswinkel (h / v): 178 / 178 Grad
- Pixelabstand: 0,4902 x 0,4902 mm
- Display-Farben: 16,7 Millionen
- Panel-Technologie: IPS
- Bildoptimierung: 3:2- bis 2:2-Bewegungs-Pulldown, 3D-Kammfilter, 3D MA Deinterlacing, Deinterlacing mit Bewegungsausgleich, Progressive Scan
- Positionierung: Querformat (24/7), Hochformat (24/7)

Unterstützte Display-Auflösung

• Computerformate

Auflösung	Aktualisierungsrate
3.840 x 2.160	30 Hz
1.920 x 1.200	60 Hz
1.920 x 1.080 bei 60 Hz	
1.600 x 1.200 bei 60 Hz	
1.440 x 900	60 Hz
1366 x 768	60 Hz
1360 x 768	60 Hz
1.280 x 800	60 Hz
1.280 x 768	60 Hz
1.024 x 768	60 Hz
800 x 600	56, 60, 72, 75 Hz
640 x 480	60, 67, 72, 75 Hz

• Videoformate

Auflösung	Aktualisierungsrate
2.160p	30 Hz
1.080p bei 50/ 60 Hz	
1.080i	50, 60 Hz
720p bei 50/ 60 Hz	
576i	50 Hz
576p	50 Hz
480i	60 Hz
480p	60 Hz

Anschlüsse

- Video-Eingang: 1 x Display-Port 1.2, DisplayPort (1.2), 1 x DVI-I, HDMI (2 x)
- Audio-Eing.: 3,5-mm-Buchse
- Audio-Ausgang: 3,5-mm-Buchse
- Externe Steuerung: RJ45, RS232C (Ein-/Ausgang)
- 2,5-mm-Buchse, IR (Ein-/Ausgang) 3,5-mm-Buchse
- Video Output (Video-Ausgang): 1 x DisplayPort1.2, 1 x DVI-I

Komfort

- Bildschirmschonerfunktionen: Pixel Shift
- Geteilte Matrix: Bis zu 15 x 15
- Tastatursteuerung: Sperrbar, Ausgeblendet
- Über das Netzwerk steuerbar: RS232, RJ45
- Signaldurchschleifung: IR-Durchschleifbetrieb
- Picture in Picture: PIP

Abmessungen

- Rahmenbreite: 9,6 mm (oben, links, rechts), 15,7 mm (unten)
- Abmessungen Gerät (B x H x T): 965,0 x 559,3 x 45,5 mm
- Abmessungen Gerät in Zoll (B x H x T): 37,99 x 22,02 x 1,79 Zoll
- VESA-Halterung: 400 x 400 mm, M6
- Produktgewicht: 10,41 kg
- Gerätegewicht (lb): 22,95 lb lb

Betriebsbedingungen

- Temperaturbereich (in Betrieb): 5 ~ 40 °C
- Temperaturbereich (außer Betrieb): -10 ~ 50 °C
- MTBF: 50.000 Stunde(n)
- Höhenlage: 0 bis 3.000 m
- Feuchtigkeitsbereich (Betrieb) [RH]: 10 ~ 90 % (ohne Kondensation)
- Feuchtigkeitsbereich (Aufbewahrung) [RH]: 0 ~ 100 % (ohne Kondensation)

Leistung

- Verbrauch (eingeschaltet): Max. 120 W
- Netzstrom: 100 bis 240 V AC, 50 Hz
- Standby-Stromverbrauch: < 0,5 W
- Verbrauch (normal): 65 W

Ton

- Integrierte Lautsprecher: 2 x 10 W RMS

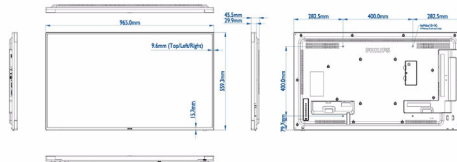
Zubehör

- Mitgeliefertes Zubehör: Netzkabel, RS232-Kabel, Fernbedienung, Batterien für Fernbedienung, Kurzanleitung
- Mitgeliefertes Zubehör: Rahmenausrichtungsset (1) – 2 Stück, Rahmenausrichtungsset (2) – 1 Stück, 1 x M3-Schraube, RS232 Daisy-Chain-Kabel, 1 x SD-Kartenabdeckung, 8 x Flügelschraube
- Standfuß: BM05922 (Universalstandfuß L) (optional)

Verschiedenes

- Gewährleistung: 3 Jahre Garantie
- Bildschirmanzeigesprachen: Englisch, Französisch, Deutsch, Italienisch, Polnisch, Russisch, Spanisch, Türkisch, Chinesisch, Chinesisch (traditionell), Arabisch, Japanisch
- Behördliche Zulassung: BSMI, CB, CE, EAC, EnergyStar 7.0, FCC, Class A, PSB, UL/cUL

Philips 43BDL4031D
Version: 1.0
Release Date: 2019/05/27



Ausstellungsdatum
2019-10-08

Version: 3.0.1

12 NC: 8670 001 57444
EAN: 87 12581 75590 4

© 2019 Koninklijke Philips N.V.
Alle Rechte vorbehalten.

Technische Daten können ohne vorherige Ankündigung geändert werden. Die Marken sind Eigentum von Koninklijke Philips N.V. oder der jeweiligen Firmen.

www.philips.com