

step Electronic GmbH

Produktvorstellung

step Micro OPS-77x Serie

Open Pluggable Specification



OPS Standard

OPS = Open Pluggable Specification

Der aktuelle Standard für Digital Signage Hardware ist Intels **Open Pluggable Specification**, kurz OPS. Dieser standardisierte Anschluss ermöglicht die Integration eines vollwertigen PC-Systems direkt im inneren eines professionellen Displays. Die Video-Signale, die Stromversorgung und die Schnittstellen werden alle über den OPS Connector an das Display übertragen.

Lästiges Verkabeln und die Herausforderung einer unauffälligen Montage des Player PCs gehören somit der Vergangenheit an.

Alle OPS Systeme der step Serie sind für den 24/7 Betrieb optimiert, und auf Grund von Anwendungsbereichen bis 40°C für viele Einsatzorte im In- und Outdoor Bereich geeignet.

Alle Systeme können ab Stückzahl 1 individuell gefertigt werden.

Passend zu den OPS PCs bieten wir Displays der Hersteller NEC, Toshiba, Philips und Iiyama



step Micro OPS-77x Serie | Produkt-Highlights

- Bis zu Intel® Core™ i7-7500U Prozessor mit TurboBoost Funktion
- Bis zu 32 GB DDR4 SO-DIMM Arbeitsspeicher im Dual Channel Mode
- Externer HDMI Port für zweites Display
- bis zu 4069 x 2160 Pixel @ 60Hz über DisplayPort (80Pin JAE OPS)
- bis zu 3840 x 2160 Pixel @ 30Hz über HDMI (80Pin JAE OPS)
- bis zu 4096 x 2160 Pixel @ 30Hz über HDMI extern
- Einbau einer 2.5" SSD/HDD + einer M.2 SSD
- Serielle Schnittstelle für Mediensteuerung
- Für Touch Displays geeignet
- WLAN Erweiterung mit zwei externen Antennen möglich
- Anschluss eines externen Netzteil möglich
- Betrieb ohne OPS Display oder Service-Adapter möglich
→ ideal für Installation und Wartung
- Zulässige Betriebstemperatur 0 – 40° C
- Abmessungen nach OPS Standard 200 x 119 x 30 mm
- Kompatibel zu Displays der Marken NEC, Philips, LG, Iiyama, und weitere

OPS Schnittstelle



step Micro OPS-777 | Systemeigenschaften

- **Intel Core i7-7500U Prozessor (4M Cache, bis zu 3.50 GHz)**
- 2x DDR4 SO-DIMM 2133 MHz, max. 32 GB
- Intel® HD Graphics 620
- **Maximale Auflösungen:**
 - bis zu 4096 x 2160 Pixel @ 60Hz über DisplayPort (80Pin JAE OPS)
 - bis zu 3840 x 2160 Pixel @ 30Hz über HDMI (80Pin JAE OPS)
 - bis zu 4096 x 2160 Pixel @ 30Hz über HDMI extern
- 1x Realtek RTL8111F, Gigabit Ethernet, Wake-on-LAN support
- **Schnittstellen extern:**
 - 1x HDMI 1.4b
 - 2x USB 3.0, 2x USB 2.0
 - 1x RS-232
 - 1x RJ-45
- Netzteilanschluss (Rückseite) für Betrieb ohne OPS Display
- **Schnittstellen intern:**
 - 1x M.2 2230 für WLAN/Bluetooth
 - 1x M.2 2242/2280 für SSD
 - 1x Full-sized Mini-PCIe für mSATA
 - 1x 2.5" SATA für SSD oder HDD
- 1x 2-in-1 Headset (MIC-IN & AUDIO OUT)
- Erstellen von Ein- und Ausschaltprozessen über eigenen Chip
- Abmessungen 200 x 119 x 30 mm (OPS Standard)
- Zulässige Betriebstemperatur 0 - 40°



step Micro OPS-775 | Systemeigenschaften

- **Intel Core i5-7200U Prozessor (3M Cache, bis zu 3.10 GHz)**
- 2x DDR4 SO-DIMM 2133 MHz, max. 32 GB
- Intel® HD Graphics 620
- **Maximale Auflösungen:**
 - bis zu 4096 x 2160 Pixel @ 60Hz über DisplayPort (80Pin JAE OPS)
 - bis zu 3840 x 2160 Pixel @ 30Hz über HDMI (80Pin JAE OPS)
 - bis zu 4096 x 2160 Pixel @ 30Hz über HDMI extern
- 1x Realtek RTL8111F, Gigabit Ethernet, Wake-on-LAN support
- **Schnittstellen extern:**
 - 1x HDMI 1.4b
 - 2x USB 3.0, 2x USB 2.0
 - 1x RS-232
 - 1x RJ-45
- Netzteilanschluss (Rückseite) für Betrieb ohne OPS Display
- **Schnittstellen intern:**
 - 1x M.2 2230 für WLAN/Bluetooth
 - 1x M.2 2242/2280 für SSD
 - 1x Full-sized Mini-PCIe für mSATA
 - 1x 2.5" SATA für SSD oder HDD
- 1x 2-in-1 Headset (MIC-IN & AUDIO OUT)
- Erstellen von Ein- und Ausschaltprozessen über eigenen Chip
- Abmessungen 200 x 119 x 30 mm (OPS Standard)
- Zulässige Betriebstemperatur 0 - 40°



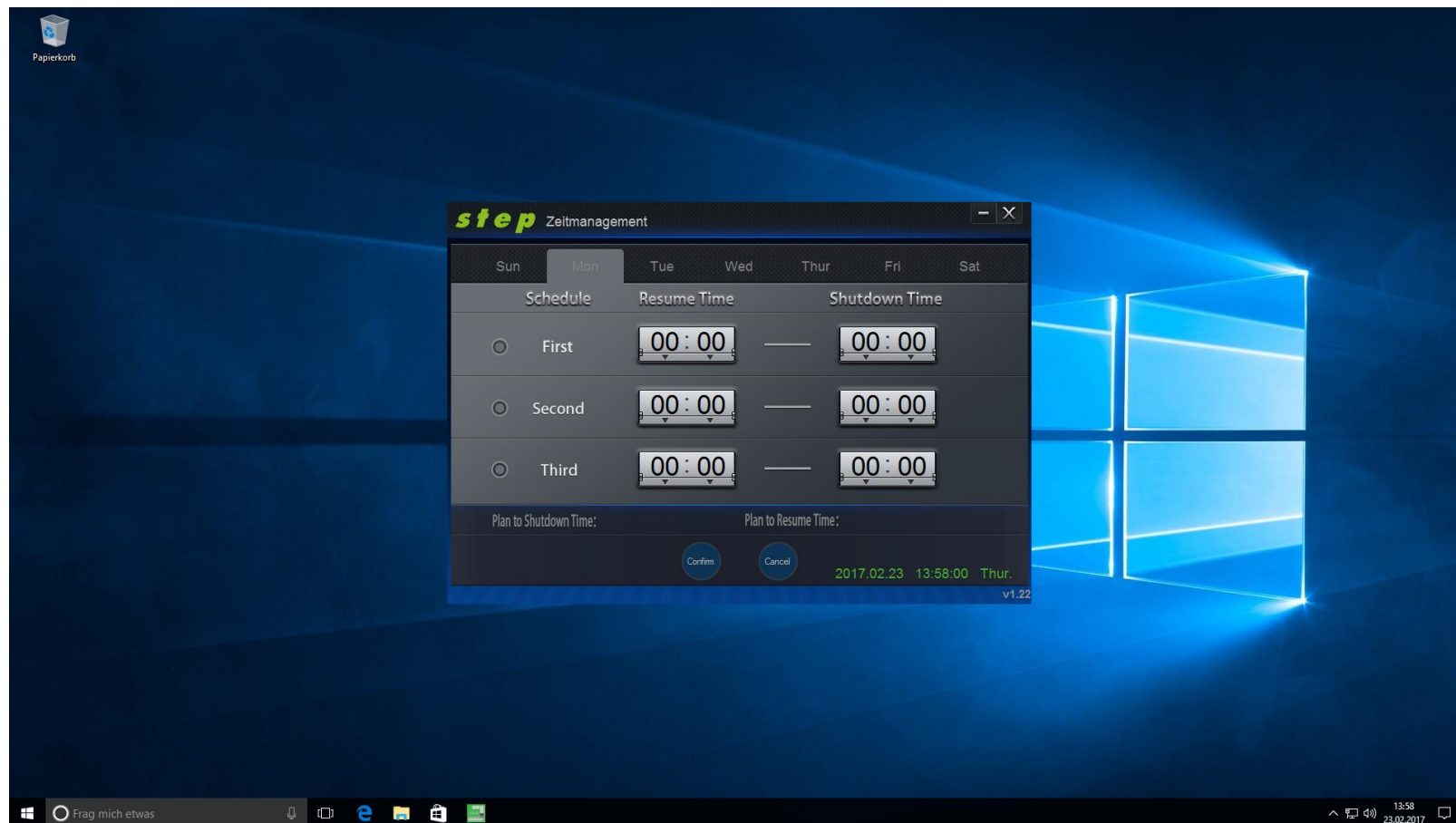
step Micro OPS-773 | Systemeigenschaften

- **Intel Core i3-7100U Prozessor (3M Cache, 2.40 GHz)**
- 2x DDR4 SO-DIMM 2133 MHz, max. 32 GB
- Intel® HD Graphics 620
- **Maximale Auflösungen:**
 - bis zu 4096 x 2160 Pixel @ 60Hz über DisplayPort (80Pin JAE OPS)
 - bis zu 3840 x 2160 Pixel @ 30Hz über HDMI (80Pin JAE OPS)
 - bis zu 4096 x 2160 Pixel @ 30Hz über HDMI extern
- 1x Realtek RTL8111F, Gigabit Ethernet, Wake-on-LAN support
- **Schnittstellen extern:**
 - 1x HDMI 1.4b
 - 2x USB 3.0, 2x USB 2.0
 - 1x RS-232
 - 1x RJ-45
- Netzteilanschluss (Rückseite) für Betrieb ohne OPS Display
- **Schnittstellen intern:**
 - 1x M.2 2230 für WLAN/Bluetooth
 - 1x M.2 2242/2280 für SSD
 - 1x Full-sized Mini-PCIe für mSATA
 - 1x 2.5" SATA für SSD oder HDD
- 1x 2-in-1 Headset (MIC-IN & AUDIO OUT)
- Erstellen von Ein- und Ausschaltprozessen über eigenen Chip
- Abmessungen 200 x 119 x 30 mm (OPS Standard)
- Zulässige Betriebstemperatur 0 - 40°

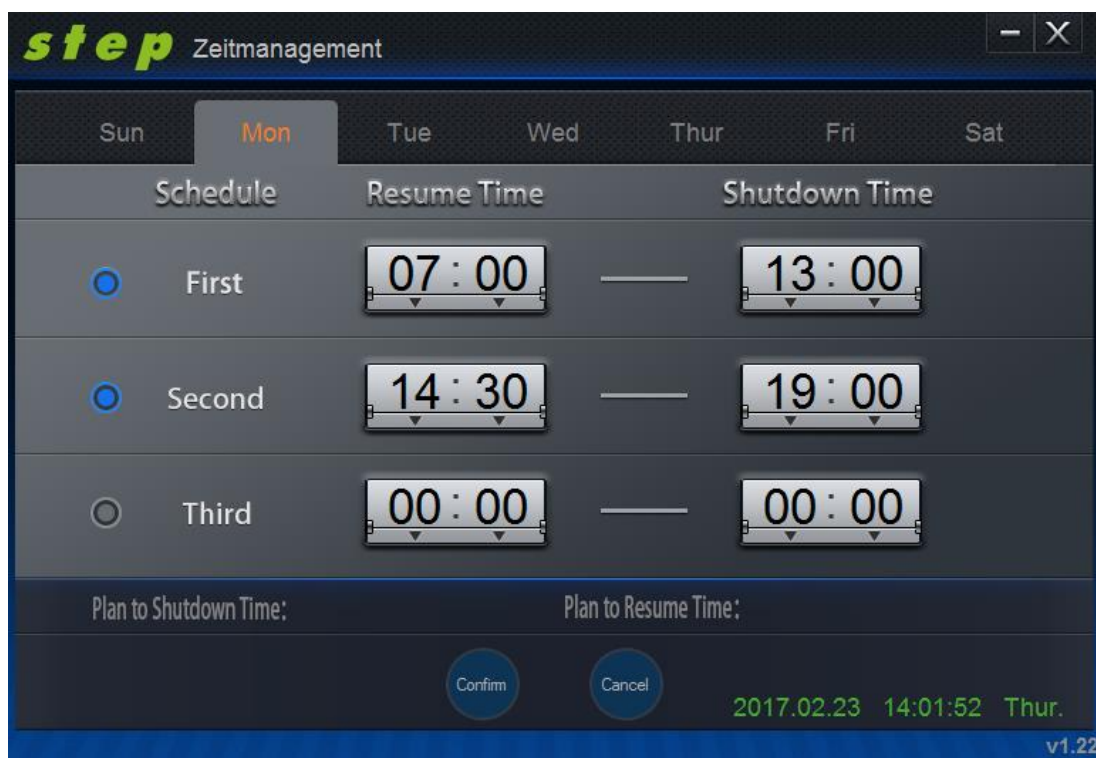


step Micro OPS-77x Serie | Zeitmanagement

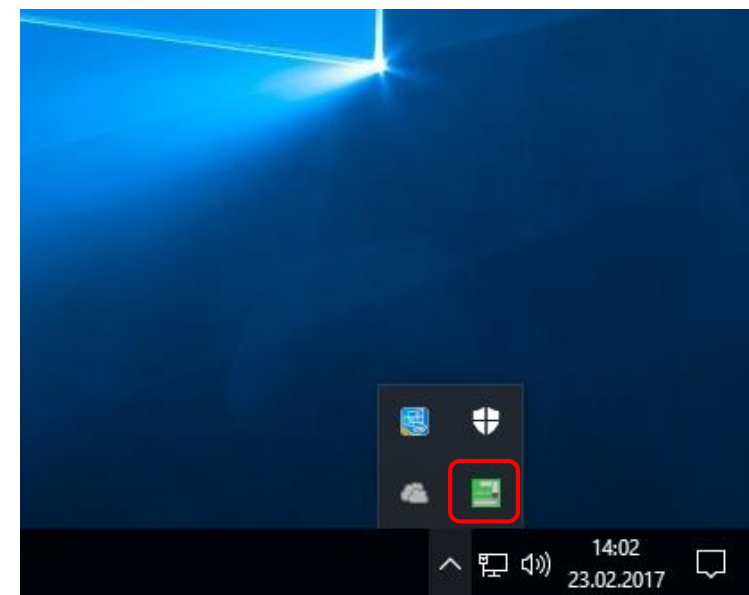
- Einfaches Erstellen von Zeitplänen für automatisches Hoch- und Runterfahren
- Für jeden einzelnen Wochentag können mehrere Aktionen erstellt werden
- Einzelne Aktionen eines bestimmten Tages können per Klick aktiviert oder deaktiviert werden
- Die komplette Funktion lässt sich über einen externen Schalter aktivieren und deaktivieren



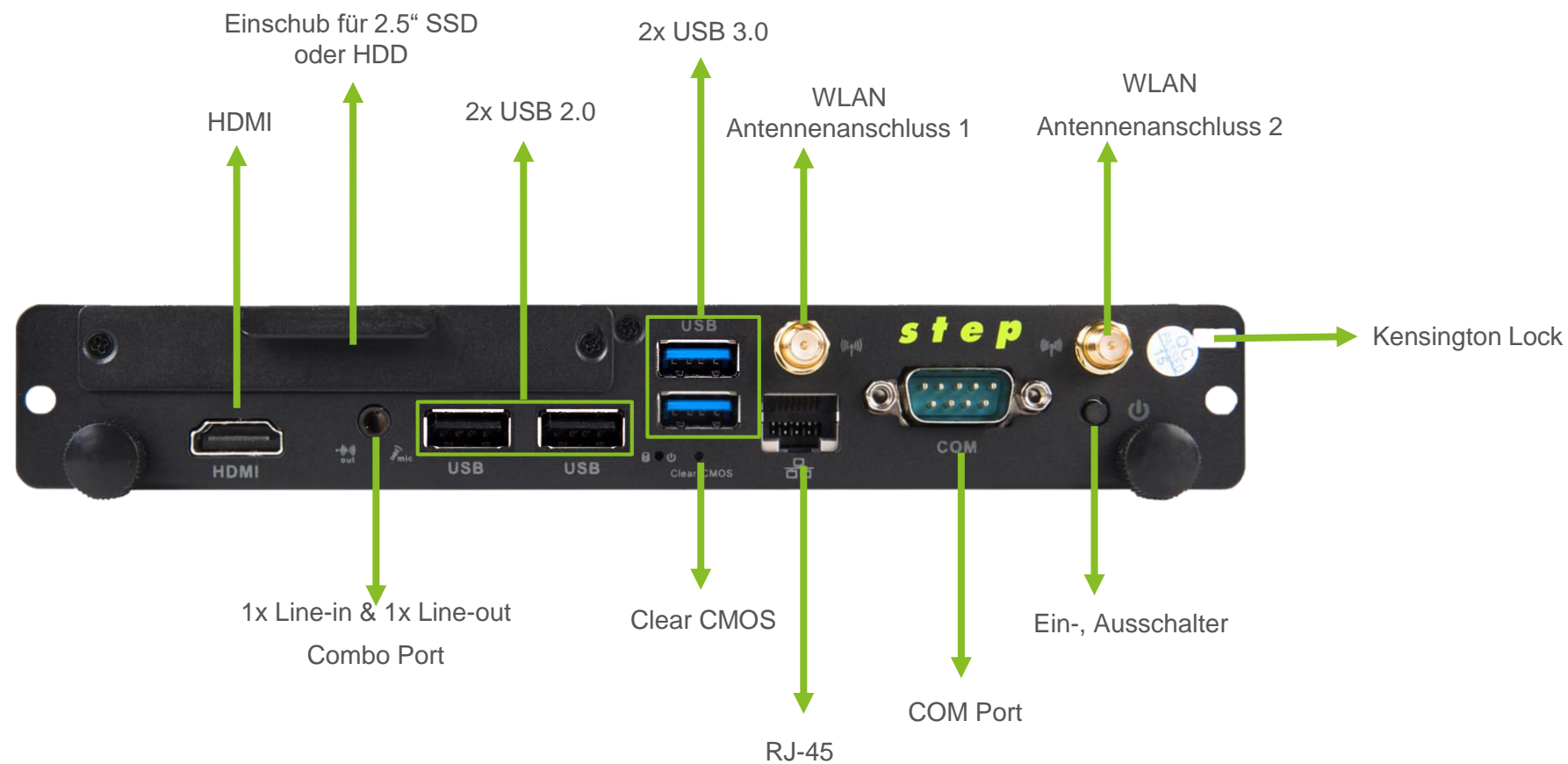
step Micro OPS-77x Serie | Zeitmanagement



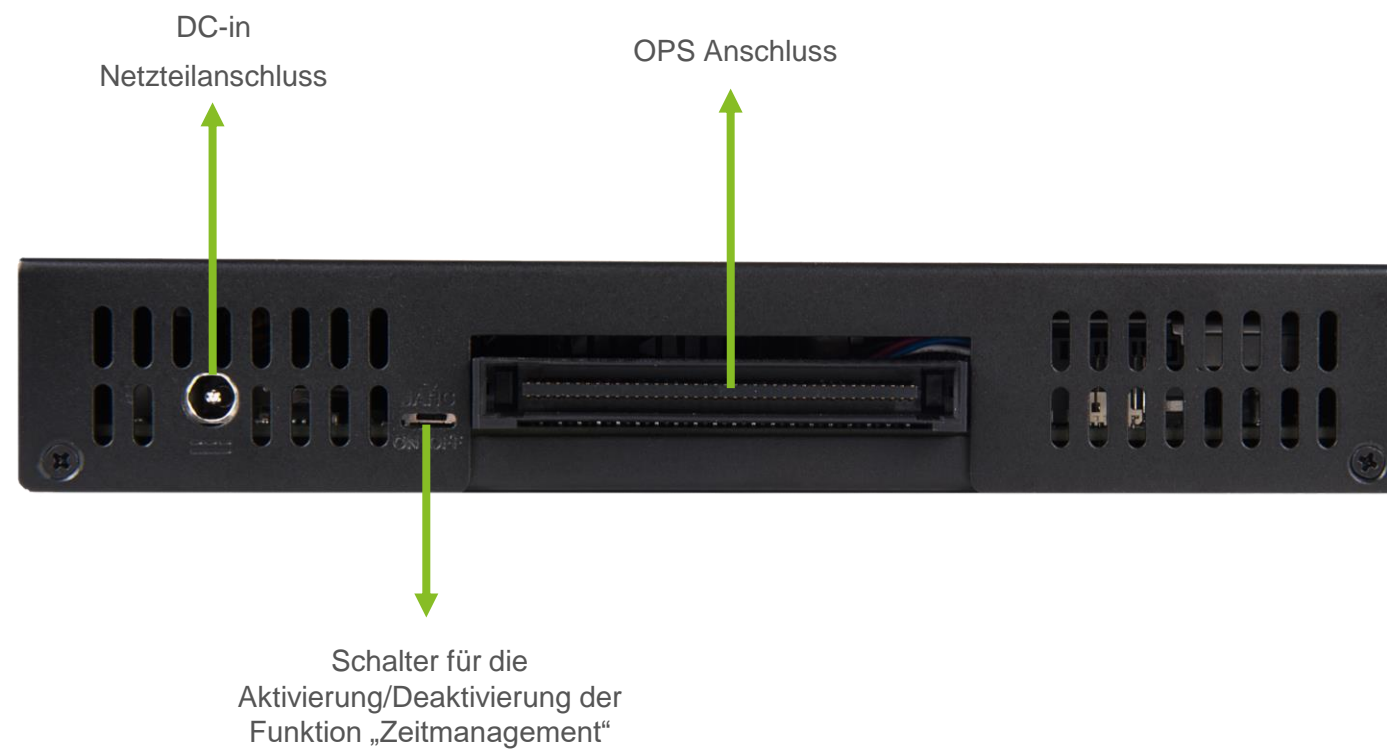
Die Software läuft nach der Installation im Hintergrund und muss über die Taskleiste gestartet werden.



step Micro OPS-77x | Schnittstellen vorne



step Micro OPS-77x | Schnittstellen hinten



step Micro OPS-77x Serie | Optionen

Intel® WLAN 802.11
ac und Bluetooth Kit



Artikelnummer 1064764

Externes Netzteil



Artikelnummer 1047108

Kontakt:

step Electronic GmbH

Lise-Meitner-Str. 1

45659 Recklinghausen

Telefon: (02361) 60 99 570

E-Mail: info@step-systeme.de

Kontaktformular: <http://step-systeme.de/kontakt/formular/>