



Philips
Geschwungener Full-HD
LCD-Monitor

E-Line
68,6 cm (27")
1.920 x 1.080 (Full HD)

271E1CA

Einfach mitreißend

Das 68,6 cm (27 ") große Display des geschwungenen E-Line bietet ein besonders beeindruckendes Erlebnis im eleganten Design. Erleben Sie gestochen scharfe Full-HD-Bilder und einwandfreie Action-Szenen mit der AMD FreeSync-Technologie.

Von unserer Umgebung inspiriertes, geschwungenes Design

- Geschwungenes Monitor-Design für ein intensives Erlebnis

Erstklassige Bildqualität

- VA-Monitor für überwältigende Bilder bei großem Betrachtungswinkel
- 16:9 Full-HD Monitor für gestochen scharfe und detailgetreue Bilder
- Störungsfreies Spielerlebnis dank AMD FreeSync™ Technologie
- SmartContrast für Details in dunklen Bildszenen
- SmartImage Spielmodus, für Spieler optimiert

Funktionen – auf Sie zugeschnitten

- Kabelmanagement reduziert Kabelgewirr für einen ordentlichen Arbeitsplatz
- Geringere Ermüdung der Augen dank FlickerFree Technologie
- LowBlue Modus für augenschonende Produktivität
- HDMI sichert universelle digitale Anschlussmöglichkeiten
- Integrierte Stereo-Lautsprecher für Multimedia

PHILIPS

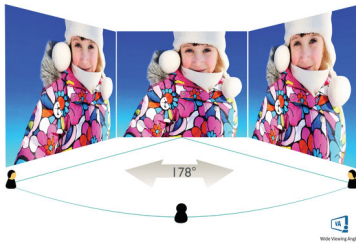
Besonderheiten

Geschwungenes Monitor-Design



Desktop-Monitore bieten eine persönliche Benutzererfahrung, für die sich ein geschwungenes Design gut eignet. Der geschwungene Bildschirm sorgt für einen angenehmen, subtilen Effekt, der Sie in den Fokus rückt.

VA-Monitor



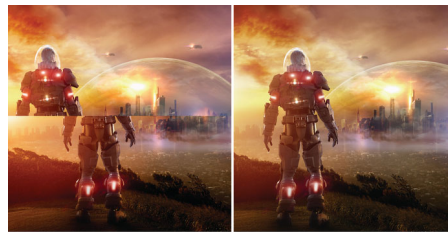
Der Philips VA-LED-Monitor verwendet eine erweiterte Multi-Domain Vertical Alignment-Technologie, wodurch Sie statische Kontrastverhältnisse für besonders lebendige und helle Bilder erhalten. Herkömmliche Büro-Anwendungen werden mit Leichtigkeit angezeigt, besonders geeignet ist er aber für Fotos, das Surfen im Internet, Filme, Spiele und anspruchsvolle Grafikanwendungen. Dank der optimierten Pixelverwaltungstechnologie haben Sie einen extra breiten Betrachtungswinkel von 178/178 Grad, der gestochen scharfe Bilder ermöglicht.

16:9 Full-HD Monitor



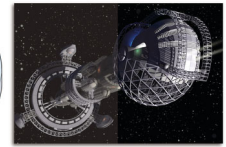
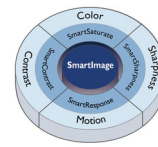
Bildqualität zählt. Herkömmliche Monitore bieten zwar Qualität, doch Sie erwarten mehr. Dieser Monitor verfügt über eine verbesserte Full-HD-Auflösung von 1.920 x 1.080. Mit Full-HD für klare Details mit hoher Helligkeit, unglaublichen Kontrasten und realistischen Farben können Sie realistische Bilder genießen.

Störungsfreies Gaming



Beim Gaming sollte man sich nicht zwischen abgehackter Spielwiedergabe oder gestörten Frames entscheiden müssen. Dank des neuen Philips Monitors gehören diese Probleme der Vergangenheit an. Erhalten Sie dank AMD FreeSync™ Technologie flüssige, störungsfreie Leistung bei jeder Bildrate, schnelle Bildschirmaktualisierung ohne Unterbrechungen sowie eine extrem kurze Reaktionszeit.

SmartImage Spielmodus



Without SmartImage™ GAME With SmartImage™ GAME

Das neue Philips Gaming Display verfügt über eine OSD-Steuerung mit Schnellzugriff (speziell auf Spieler abgestimmt) und bietet Ihnen mehrere Optionen. Der "FPS"-Modus (First Person Shooting) verbessert dunkle Bereiche in Spielen und ermöglicht Ihnen, versteckte Objekte in solchen Bereichen zu sehen. Der "Racing"-Modus stellt das Display auf die schnellste Reaktionszeit und hohe Farbwiedergabe ein, und nimmt zusätzlich Bildanpassungen vor. Der "RTS"-Modus (Real Time Strategy) verfügt über einen speziellen SmartFrame-Modus, der das Hervorheben des bestimmten Bereichs ermöglicht und Größen- und Bildänderungen erlaubt. "Gamer 1" und "Gamer 2" ermöglicht das Speichern individueller Einstellungen für unterschiedliche Spiele, um die beste Leistung sicherzustellen.

Verdeckte Kabel



Für einen sauberen Arbeitsplatz bietet dieser Monitor eine elegante Lösung für das Kabelmanagement. Kabel müssen nicht mit zusätzlichen Kabelbindern gebündelt werden. Ein verlängerter Schlitz bietet eine versteckte Ablage für Kabel. Er verbirgt Kabel und sieht in den meisten Umgebungen großartig aus, insbesondere in einen kleinen Räumen oder auf Schreibtischen, die zu einer Wand oder einem Fenster zeigen. Dank dieses Designs gehören verwirbelte Kabel der Vergangenheit an und der Schreibtisch ist übersichtlich.



Daten

Bild/Anzeige

- LCD-Displaytyp: VA LCD
- Art der Hintergrundbeleuchtung: W-LED-System
- Größe des Displays: 68,6 cm (27")
- Bildschirmbeschichtung: Blendfrei, 3 H, Glanzschleier 25 %
- Effektive Bildfläche: 597,9 (H) x 336,3 (V) mm – bei einer Krümmung von 1.500R*
- Bildformat: 16:9
- Maximale Auflösung: 1.920 x 1.080 bei 75 Hz*
- Pixeldichte: 82 PPI
- Reaktionszeit (normal): 4 ms (Grau zu Grau)*
- Helligkeit: 250 cd/m²
- Kontrastverhältnis (normal): 3.000:1
- SmartContrast: Mega Infinity DCR
- Pixelabstand: 0,311 x 0,311 mm
- Betrachtungswinkel: 178 ° (H)/178 ° (V), bei C/R > 10
- Bildoptimierung: SmartImage Spiel
- Farbspektrum (Standard): NTSC: 83 %*, sRGB: 100 %*
- Display-Farben: 16,7 m
- Abtastfrequenz: 30 bis 85 kHz (H)/48 bis 76 Hz (V)
- sRGB
- Flimmerfrei
- LowBlue Modus
- AMD FreeSync™ Technologie

Anschlüsse

- Signal-Eingang: VGA (Analog), HDMI (digital, HDCP)
- Synchronisationseingang: Separate Synchronisation, Synchronisation auf Grün
- Audio-Ein-/Ausgang: PC-Audio-Eingang, Kopfhörer-Ausgang

Komfort

- Integrierte Lautsprecher: 3 W x 2
- Benutzerkomfort: Ein-/Ausschalter, Menü, Volumen, Input, SmartImage Spiel
- OSD-Sprachen (Bildschirmanzeige): Portugiesisch (Brasilien), Tschechisch, Niederländisch, Englisch, Suomi, Französisch, Deutsch, Griechisch, Ungarisch, Italienisch, Japanisch, Koreanisch, Polnisch, Portugiesisch, Russisch, Chinesisch, Spanisch, Schwedisch, Chinesisch (traditionell), Türkisch, Ukrainisch
- Weiterer Komfort: Kensington-Sicherung, VESA-Halterung (100 x 100 mm)
- Plug & Play-Kompatibilität: DDC/CI, Mac OS X, sRGB, Windows 10/8.1/8/7

Standfuß

- Neigung: -5/20 Grad

Leistung

- Eingeschaltet: 33,2 W (norm.)
- Stand-by-Modus: < 0,5 W (norm.)
- Ausgeschaltet: < 0,3 W (norm.)
- Energieeffizienzklasse: B
- Leistungs-LED-Anzeige: Betrieb – Weiß, Stand-by-Modus – Weiß (blinkend)
- Stromversorgung: Extern, 100 bis 240 V AC, 50 bis 60 Hz

Abmessungen

- Produkt mit Standfuß (in mm): 611 x 462 x 203 mm
- Produkt ohne Standfuß (in mm): 611 x 367 x 43 mm
- Verpackung in mm (B x H x T): 730 x 538 x 186 mm

Gewicht

- Produkt mit Standfuß (in kg): 4,41 kg
- Produkt ohne Standfuß (in kg): 3,81 kg
- Produkt mit Verpackung (in kg): 6,86 kg

Betriebsbedingungen

- Temperaturbereich (in Betrieb): 0 bis 40 °C
- Temperaturbereich (außer Betrieb): -20 bis 60 °C
- Relative Luftfeuchtigkeit: 20 bis 80 %
- Höhenlage: Betrieb: 3.658 m, außer Betrieb: 12.192 m
- MTBF: 50.000 Stunden (ohne Hintergrundbeleuchtung) Stunde(n)

Nachhaltigkeit

- Umweltschutz und Energie: RoHS, Bleifrei, Frei von Quecksilber
- Recycelbares Verpackungsmaterial: 100 %

Kompatibilität und Standards

- Behördliche Zulassung: CE-Zeichen, CU-EAC, TÜV-BAUART, CB, cETLus, TÜV/ISO9241-307, UKRAINISCH

Gehäuse

- Farbe: Schwarz
- Design: Strukturiert

Was ist in der Verpackung?

- Monitor mit Standfuß
- Kabel: HDMI-Kabel, Audiokabel, Netzkabel
- Benutzerdokumentation



Ausstellungsdatum
2020-06-09

Version: 3.0.1

12 NC: 8670 001 61053
EAN: 87 12581 76094 6

© 2020 Koninklijke Philips N.V.
Alle Rechte vorbehalten.

Technische Daten können ohne vorherige Ankündigung geändert werden. Die Marken sind Eigentum von Koninklijke Philips N.V. oder der jeweiligen Firmen.

www.philips.com

* Radius der Monitorkrümmung in Millimeter

* Die maximale Auflösung funktioniert nur mit dem HDMI-Eingang.

* Reaktionszeitwert gleich SmartResponse

* NTSC-Bereich basiert auf CIE1976

* sRGB-Bereich basiert auf CIE1931

* 2020 Advanced Micro Devices, Inc. Alle Rechte vorbehalten. AMD, das AMD Arrow Logo, AMD FreeSync™ sowie jegliche Kombinationen davon sind Marken von Advanced Micro Devices, Inc. Andere in dieser Publikation veröffentlichten Produktnamen dienen lediglich zu Identifikationszwecken und sind möglicherweise Marken der jeweiligen Firmen.

* Der Monitor kann von den Abbildungen abweichen.