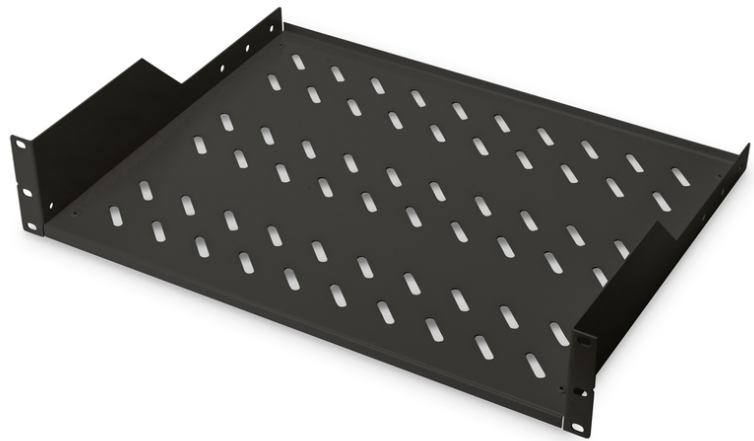


DIGITUS Fachboden zum Festeinbau in 483 mm (19")-Schränke

DN-19 TRAY-2-SW
EAN 4016032222613



2HE Fachboden festeinbau f. Schr. ab 450 mm Tiefe 88x482x349 mm, bis 25 kg, schwarz (RAL 9005)

Die Fachböden zum Festeinbau lassen sich einfach den vorderen 483 mm (19")-Profilschienen Ihres 483 mm (19") Netzwerk- oder Serverschranks installieren. Durch das stabile, perforierte Lochblech mit einer hohen Traglast, sind sie die optimale Tragfläche für nicht 483 mm (19") einbaufähige Komponenten.

- Festeinbau
- stabiles, perforiertes Lochblech
- inkl. Befestigungsmaterial

- 2-Punkt Befestigung (vordere 19"-Profilschienen)
- Farbe: schwarz, RAL 9005
- Zoll Formfaktor (IEC 60297): 482,6 mm (19")
- HE: 2
- Traglast: 25 kg
- Geeignete Schranktiefe: ≥ 450 mm
- Einbau Typ: Festeinbau

Lieferumfang

- Installations-Set (Schrauben, Käfigmuttern, Unterlegscheiben)

Logistische Daten						
	Anzahl (Stück)	Gewicht (kg)	Tiefe (cm)	Breite (cm)	Höhe (cm)	cm ³
Karton-VPE	7	14,70	59,50	50,00	51,50	153.212,00
Innen-VPE	1	2,10	37,00	52,00	9,00	17.316,00
Einzel-VPE	1	2,10	37,00	52,00	9,00	17.316,00
Netto einzeln ohne VP	1	2,00	34,90	48,20	8,80	0,00