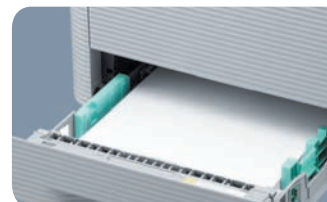


# Einfach wirtschaftlicher drucken bei besten Produktivität und Zuverlässigkeit

Monolaser-Drucker  
**Samsung ML-3750ND**



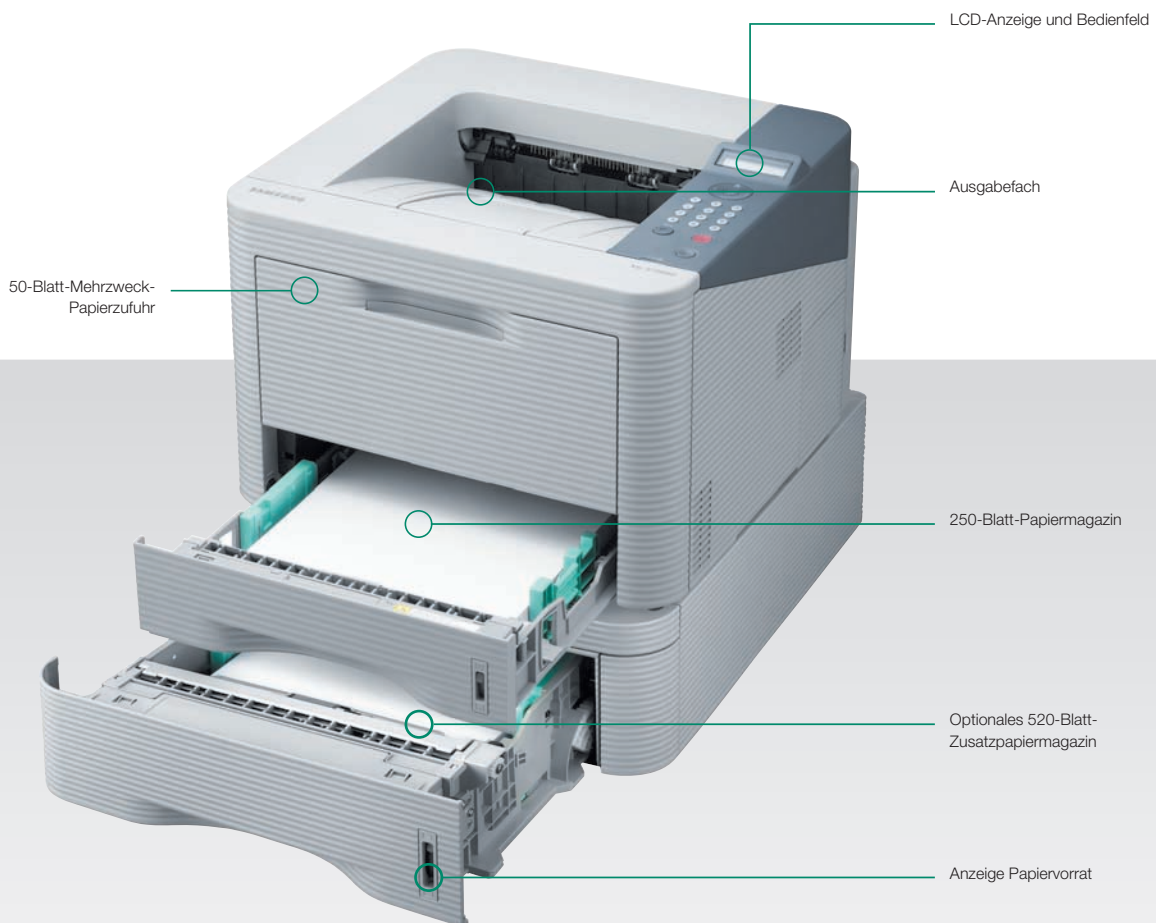
Produktbroschüre  
ML-3750ND



TURN ON TOMORROW

# Sorgenfrei Drucken – mit echtem Kostenvorteil

Auf diesen zuverlässigen und wirtschaftlichen Monolaser-Drucker haben viele Anwender gewartet. Der Samsung ML-3750ND ist produktiv, rentabel – und absolut einfach zu bedienen. Vor allem die Tonerkassetten mit extra hoher Kapazität von bis zu 15.000 Seiten\* halten die Seitenpreise niedrig. Zusammen mit der schnellen Druckgeschwindigkeit von bis zu 35 S./Min. und dem schnellen Gigabit-LAN profitieren vor allem Arbeitsgruppen von diesem komfortablen Drucker mit integrierter Duplexeinheit.



**Schnelle Ergebnisse:** Dank des starken Innenlebens werden Druckaufträge schnell verarbeitet und mit bis zu 35 S./Min. ausgegeben. Die 1. Seite liegt bereits nach 6,5 Sekunden im Ausgabefach.



**Hohe Papierkapazität:** Wer genug vom häufigen Papiereinlegen hat, kann das 250-Blatt-Papiermagazin und die 50-Blatt-Mehrweckzufuhr um ein optionales 520-Blatt-Zusatzpapiermagazin erweitern.



**Weniger Papierstau:** Für rundum sorgloses Drucken ohne lästige Papierstaus nimmt die Druckerwalze zuverlässig ein Blatt nach dem anderen auf. Fehler beim Papiereinzug können so gar nicht erst entstehen.

# Produktivität bei bester Kosteneffizienz

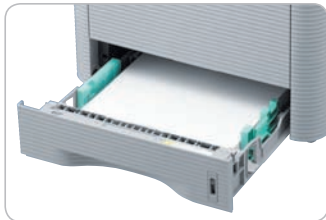


Der Monolaser-Drucker Samsung ML-3750ND bietet Ihnen die ideale Verbindung aus Produktivität und niedrigen Seitenpreisen dank Tonerkassetten mit extrem hoher Kapazität. Ausgelegt auf die Nutzung durch mehrere Anwender, lässt er sich über das schnelle Gigabit-LAN in jedes Netzwerk einbinden, zentral verwalten und ohne viele Benutzereingriffe lange unterbrechungsfrei bedienen. Dafür sorgen auch die großzügige Papierkapazität von bis zu 820 Seiten und die flexible Papierhandhabung. Selbst komplexe Druckaufträge verarbeitet der Duplex-Drucker mit seinem 533-MHz-Prozessor und 128 MB erweiterbarem Speicher schnell und zuverlässig. Und liefert stets erstklassige Druckqualität, wie professionelle Anwender sie erwarten.

## Ausgestattet für kostenbewusste Anwender

- Hohe Druckgeschwindigkeit von bis zu 35 S./Min. (A4)
- Schnelle Ausgabe der 1. Seite nach 6,5 Sek. (aus Standby)
- Leistungsstarker Samsung 533-MHz-Prozessor
- Integrierte Duplexeinheit und schnelles Gigabit-LAN
- Niedrige Seitenpreise dank Toner mit extra hoher Kapazität von bis zu 15.000 Seiten<sup>3</sup>
- ECO-Taste zur Reduzierung des Toner- und Papierverbrauchs auf Knopfdruck
- Sehr einfach im Betrieb sowie wartungs- und störungsarm

\* Angabe Tonerreichweite gemäß ISO/IEC 19752



Einfacher Papierwechsel



50-Blatt-Mehrzweck-Papierzufuhr

# Einfach und wirtschaftlich



Drucken kann so einfach sein – mit einem intuitiv zu handhabenden Drucker wie dem Samsung ML-3750ND. Das Samsung Bedienfeld mit der typischen **5-Tasten-Kompassnavigation** hält alle wichtigen Funktionen auf Knopfdruck bereit, während das **zweizeilige LC-Display** Auskunft über den Status Ihres Druckauftrags gibt.

Besonders zeitsparend und zudem auch noch umweltfreundlich ist die **ECO-Taste**, mit der Sie mit nur einem Knopfdruck den Tonersparmodus aktivieren können. Zudem können die ECO-Einstellungen so angepasst werden, dass automatisch zwei oder vier Seiten zusammengefasst werden oder beidseitig gedruckt wird.

Mit dem einzigartigen **Ergebnissimulator** können Sie genau sehen, wie viel CO<sub>2</sub>, Strom und Papier Sie mit Ihren Einstellungen gespart haben. So können Sie jederzeit nachverfolgen, welcher positiven Einfluss der Samsung ML-3750ND auf Ihre Kosten und die Umwelt hat.

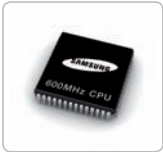
# Leistung ohne Kompromisse



**Gigabit-LAN:** Über die schnelle Ethernet 10/100/1000 Base TX Schnittstelle können mehrere Anwender auf den Samsung ML-3710ND zugreifen und ihre Produktivität verbessern.



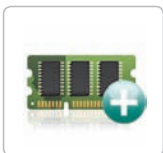
**Hohe Tonerkapazität:** Dank Tonerkassetten mit einer extrem hohen Reichweite von bis zu 15.000 Seiten\* können selbst die umfangreichsten Druckaufträge kosteneffizient gedruckt werden.



**Schnelle CPU:** Der leistungsstarke 533-MHz-Prozessor verarbeitet alle Druckaufträge schnell und zuverlässig und sorgt für beschleunigte Arbeitsabläufe ohne lange Wartezeiten.



**Sicherer Druck:** Wer nicht möchte, dass vertrauliche Dokumente in die falschen Hände gelangen, kann die Druckjobs per PIN-Eingabe direkt am Gerät abrufen.



**Erweiterbarer Speicher:** Neben dem integrierten Standardspeicher mit 128 MB steht eine 512-MB-Speichererweiterung zur Verfügung, die ausreichend Leistungsreserven bietet.



# Einfache Administration



**SyncThru™ Web Service:** Mit diesem kostenlos erhältlichen, anwenderfreundlichen Tool können Sie über jeden Standard-Webbrowser auf Ihre Drucker zugreifen, um Netzwerk- und individuelle Druckereinstellungen zu ändern, die Firmware zu aktualisieren und den Druckerstatus abzufragen.

Download unter: [www.samsung.de/druckloesungen](http://www.samsung.de/druckloesungen)



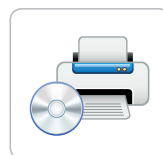
**CounThru™ 2 Pro/Enterprise:** Mit der Samsung-eigenen Nutzeroberfläche CounThru™ 2 Pro/Enterprise können Sie von Ihrem Arbeitsplatz aus den Druckerstatus aufrufen und sich über die aktuelle Tonerreichweite, mögliche Systemfehler und sogar die Verbrauchskosten informieren.

CounThru™ 2 Pro/Enterprise ist im Fachhandel erhältlich.



**SyncThru™ Admin 5:** Dieses kostenlos erhältliche, webbasierte Management-Tool unterstützt Sie bei der Überwachung und Verwaltung Ihrer gesamten Druckerflotte. Zudem geben Ihnen automatisch erstellte Druckberichte detailliert Auskunft über alle Nutzungsdaten, wie zum Beispiel Statusinformationen oder Fehlermeldungen.

Download unter: [www.samsung.de/druckloesungen](http://www.samsung.de/druckloesungen)



**Universeller Druckertreiber:** Für eine bessere Kontrolle Ihrer Druckumgebung können Sie den kostenlos erhältlichen Samsung Universal Print Driver für alle Samsung Drucker und MFPs einsetzen sowie für Fremdprodukte, die mit PCL/PS arbeiten. Die einheitliche Oberfläche vereinfacht die Nutzung und reduziert den Administrationsaufwand erheblich.

Download unter: [www.samsung.de/druckloesungen](http://www.samsung.de/druckloesungen)

# Technische Daten

## Drucksystem

Druckmethode: Elektrofotografisch mit Halbleiterlaser  
 Druckwerk: Samsung

## Drucker

Geschwindigkeit<sup>1)</sup>: Bis zu 35 Seiten/Min. (A4, einseitig),  
 bis zu 17 Blatt/Min. (A4, Duplex)  
 1. Ausdruck 6,5 Sek. (aus Standby-Modus),  
 14 Sek. (aus Sleep-Modus)  
 Auflösung: Bis zu 1.200 x 1.200 dpi  
 (effektive Ausgabe)

## Druckersprachen

(Emulationen): PCL6/5e, PostScript 3, IBM ProPrinter,  
 Epson  
 Duplexdruck: Standard

## Papiermanagement

Papierkapazität: 250-Blatt-Papiermagazin,  
 50-Blatt-Mehrzweck-Papierzufuhr,  
 520-Blatt-Zusatzpapiermagazin  
 (optional); maximal: 820 Blatt

## Ausgabe-

kapazität: 150 Blatt (Face-Down)

Papierformate: A4, A5, A6, ISO B5, JIS B5, Executive,  
 Letter, Quarto, Oficio, Folio, Legal,  
 Custom, Umschläge (No 10, Monarch,  
 DL, C5, C6) sowie innerhalb min.  
 76 x 127 mm und max. 216 x 356 mm.  
 Duplex: A4, Letter, Legal, Folio, Oficio

Papiergewichte: 60–163 g/m<sup>2</sup> (über Papiermagazin),  
 60–220 g/m<sup>2</sup> (über Mehrzweck-  
 Papierzufuhr),  
 60–120 g/m<sup>2</sup> (über Duplexeinheit)

## Bedruckbare

Materialien: Normalpapier, Cardstock, Cotton,  
 dünnes Papier, farbiges Papier,  
 dickes Papier, Folien, Briefumschläge,  
 Etiketten, Postkarten

## Schnittstellen

Standard: USB 2.0 High-Speed, Ethernet  
 10/100/1000 Base TX

## Benutzerführung

Bedienfeld: 2-zelliges LC-Display,  
 1 LED,  
 5 Navigationstasten,  
 1 Eco Button,  
 1 Stop-/Abbruchtaste,  
 1 An-/Aus-Schalter  
 Weitere Einstellmöglichkeiten über die  
 zum Lieferumfang gehörende Software  
 und Druckertreiber.

## Kompatibilität

Unterstützte Betriebssysteme:  
 Windows: Windows: 2000/XP (32/64 Bit)/Vista  
 (32/64 Bit)/2003 Server (32/64 Bit)/  
 2008 Server (32/64 Bit)/7 (32/64 Bit)/  
 2008 Server R2 (64 Bit)  
 Mac: Mac OS 10.3 ~ 10.6  
 Linux: RedHat Enterprise Linux WS 4, 5  
 (32/64 Bit), Fedora 4–12 (32/64 Bit),  
 SuSE Linux 10.0, 10.1 (32 Bit),  
 OpenSuSE 10.2–11.2 (32/64 Bit),  
 Mandriva 2005–2009.1 (32/64 Bit),  
 Ubuntu 5.04–9.10 (32/64 Bit), SuSE  
 Linux Enterprise Desktop 10, 11  
 (32/64 Bit), Debian 4.0, 5.0 (32/64 Bit)  
 Sun Solaris 9,10 (x86, SPARC), HP-UX  
 11.0–11i v3 (PA-RISC, Itanium),  
 IBM AIX 5.1–5.4  
 Unix:

## Druckleistung

Max. Druck-  
 volumen  
 (Duty Cycle): Bis zu 80.000 Seiten/Monat  
 Empfohlen: Bis zu 2.000 Seiten/Monat

## Gerätedaten

Prozessor: Samsung 533 MHz  
 Speicher: 128 MB (max. 512 MB)  
 Geräusch-  
 emission<sup>2)</sup>: Standby: ≤ 26 dB (A)  
 Druck: ≤ 52 dB (A)  
 Leistungs-  
 aufnahme: Ausgeschaltet: < 0,4 Watt  
 Sleep-Modus: < 1,4 Watt  
 Standby: < 60 Watt  
 Durchschnitt: < 550 Watt  
 Spannung: 220–240 Volt  
 Frequenz: 50/60 Hz  
 Abmessungen:  
 (B x T x H) 366 x 368 x 272,9 mm (B x T x H)  
 Gewicht: 10,09 kg  
 Lieferumfang: Gerät, Starter-Toner (7.000 Seiten<sup>3)</sup>),  
 Netzkabel, Installations-CD mit Drucker-  
 treibern, Schnellstart-Hilfe, Garantie-  
 karte, Handbuch (HTML auf CD-ROM)  
 Garantie: 1 Jahr Vor-Ort-Reparatur-Service;  
 optional erweiterbar auf bis zu 5 Jahre

## Bestellnummern

Beschreibung:	Artikelnummer:
ML-3750ND	ML-3750ND/SEE

## Optionen

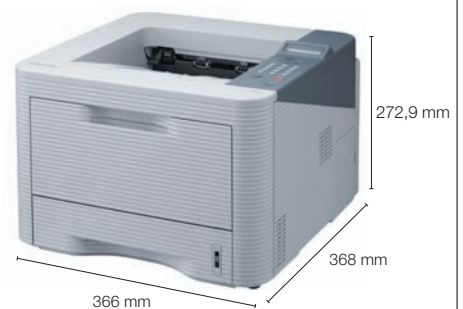
Beschreibung:	Artikelnummer:
520-Blatt-Zusatzpapiermagazin	ML-S3710A/SEE
512-MB-Speichererweiterung	ML-MEM307/SEE
Parallele Schnittstelle	ML-PAR100/SEE

## Verbrauchsmaterial

Beschreibung:	Artikelnummer:
Toner inkl. Trommel (15.000 Seiten <sup>3)</sup> )	MLT-D305L/ELS

## Garantieerweiterung

Beschreibung:	Artikelnummer:
2 Jahre Vor-Ort-Reparatur-Service	P-ML-1NXXG10
3 Jahre Vor-Ort-Reparatur-Service	P-ML-2NXXG10
4 Jahre Vor-Ort-Reparatur-Service	P-ML-3NXXG10
5 Jahre Vor-Ort-Reparatur-Service	P-ML-4NXXG10



1) Druckgeschwindigkeit ist abhängig von Betriebssystem, Rechnerleistung, Anwendungssoftware, Anschlussmethode, Medientyp, Mediengröße und Komplexität des Auftrags.  
 2) Schalldruckpegel, ISO 7779. 3) Angabe Tonerreichweite gemäß ISO/IEC 19752.



Mehr Informationen zu Samsung Produkten  
finden Sie unter [www.samsung.de](http://www.samsung.de)

Samsung Electronics GmbH  
Am Kronberger Hang 6  
65824 Schwalbach/Taunus  
[www.samsung.de](http://www.samsung.de)  
Info: 0180 5 72 67 86 4\*  
oder 0180 5 SAMSUNG\*  
Fax: 0180 5 12 12 14\*

\*0,14 €/Min. aus dem dt. Festnetz,  
aus dem Mobilfunk max. 0,42 €/Min.



TURN ON TOMORROW

Ihr Fachhändler: