



WAN-9151 Version: 1

15dBi 5GHz Direktionale Dual-Polarisation Panel Antenne, Innen / Außen

The LevelOne WAN-9151 is a directional, dual-polarization antenna that can be mounted either indoors or outside. Dual-polarization offers the flexibility of two different communication channels receiving simultaneously, while a high gain of 15dBi offers better range and signal strength. If mounted outdoors the IP65-rated weatherproof housing can withstand temperatures from minus 30°C up to 60°C, as well as rain, snow, dust and other harsh conditions.

Key-features

- 15dBi direktionale operationen
- Ideal geeignet für direktionale Point-to-Point Anwendungen
- Für IEEE 802.11a/n/ac Wireless Anwendungen im 5 GHz Frequenzbereich
- Dual-Polarisation zur Vermeidung von Interferenzen
- Geringer Luftwiderstand

Specifications

Systemeigenschaften

Stecker:

2 x N Female

Impedanz (Ohm):

50 Ohms

HPBW / Horizontal:

22°

HPBW / Vertikal:

15°

Stehwellenverhältnis:

≤ 2.0

Polarisation:

Linear Vertical and Horizontal ($\pm 90^\circ$)

Rückflussdämpfung:

≤ -10

Drahtlos Spezifikationen



Frequenz:
5.1~5.9 GHz

Environment

Temperatur bei Betrieb (°C):
-30°C ~ +60°C

Luftfeuchtigkeit bei Betrieb:
95%@55°C

Abmessungen

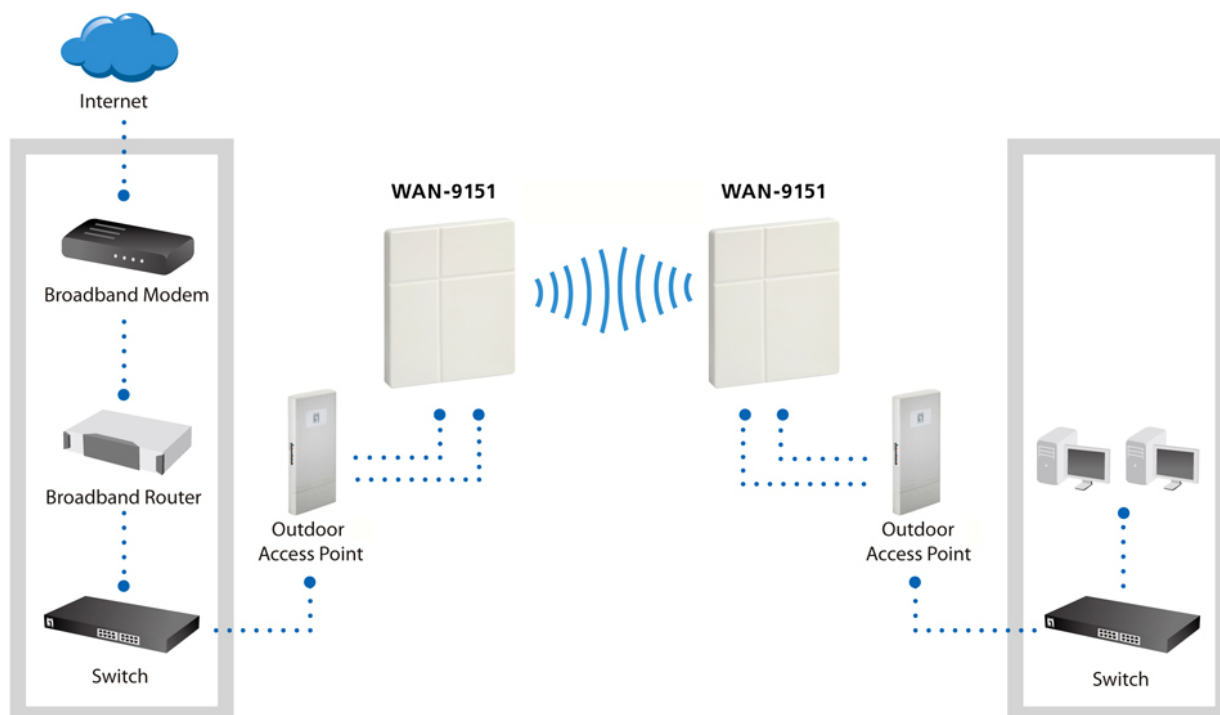
Abmessungen (W x D x H mm):
162.5*137.5*16 mm

Gewicht:
208 g

Zuverlässigkeit

maximale Windgeschwindigkeit:
50 m/s

Diagramm



Order Information

WAN-9151

Package Contents

WAN-9151
Stangenmontageset
Quick Installation Guide

Zubehör



ANC-4110

1m Antennenkabel, CFD-400, N Plug auf N Plug, Innen / Außen



ANC-4130

3m Antennenkabel, N Plug auf N Jack



ANC-4150

5m Antennenkabel, CFD-400, N Plug auf N Plug, Innen / Außen



ANC-4160

6m Antennenkabel, N Plug auf N Jack