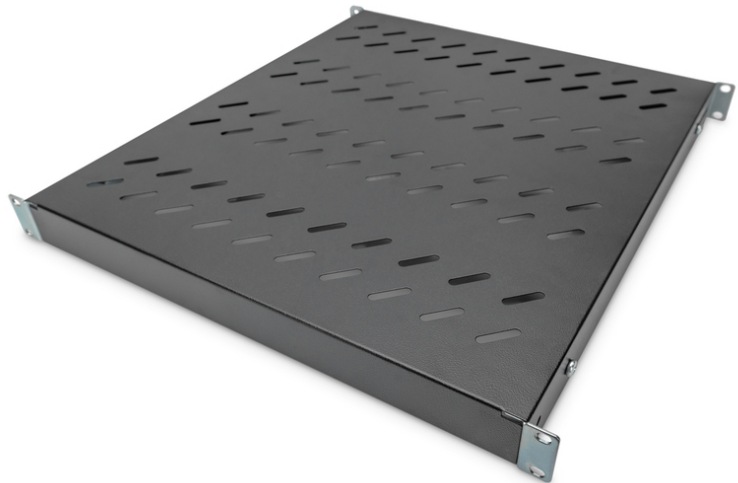


DIGITUS Fachboden mit variablen Befestigungsschienen zum Festeinbau in 483 mm (19")-Schränke

DN-97647
EAN 4016032364993



1HE Fachboden festeinbau für 800 mm tiefe Schränke 44x482x500mm, einst. 500 bis 700 mm Tiefe, schwarz

Die Fachböden zum Festeinbau lassen sich einfach an den vier 483 mm (19")-Profilschienen Ihres 483 mm (19") Netzwerk- oder Serverschranks installieren. Durch das stabile, perforierte Lochblech mit einer Traglast von bis zu 50 kg, sind sie die optimale Tragfläche für nicht 483 mm (19") einbaufähige Komponenten. Die Befestigungsschienen können bei Bedarf verstellt werden.

- zum Festeinbau an den vier 483 mm (19")-Profilschienen
- stabiles, perforiertes Lochblech
- inkl. Befestigungsmaterial

- 4-Punkt Befestigung (vordere- und hintere 19"-Profilschienen)
- Farbe: schwarz, RAL 9005
- Zoll Formfaktor (IEC 60297): 482,6 mm (19")
- HE: 1
- Traglast: 50 kg
- Geeignete Schranktiefe: 800 mm
- Einbau Typ: variable Montageschienen
- Gewicht: 3,2 kg

Lieferumfang

- Installations-Set (Schrauben, Käfigmuttern, Unterlegscheiben)

Logistische Daten						
	Anzahl (Stück)	Gewicht (kg)	Tiefe (cm)	Breite (cm)	Höhe (cm)	cm³
Karton-VPE	9	28,80	59,50	50,00	46,60	138.635,00
Innen-VPE	1	3,20	52,50	50,00	5,50	14.437,50
Einzel-VPE	1	3,20	52,50	50,00	5,50	14.437,50
Netto einzeln ohne VP	1	3,20	50,00	48,20	4,40	0,00

Weitere Anwendungsbilder:

