

Sharkoon



TG4
ATX PC CASE

GEHÄUSEVARIANTEN



TG4 RGB
(4x 120-mm-RGB-LED-Lüfter)

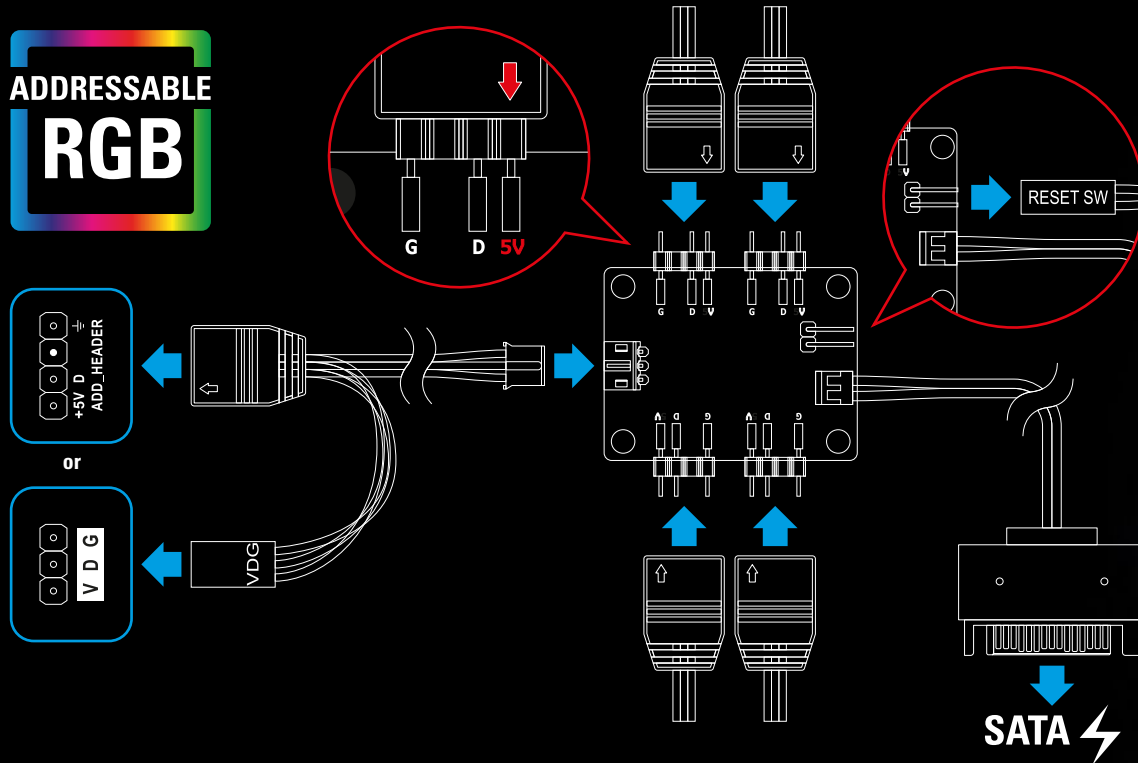


TG4 Red
(4x 120-mm-LED-Lüfter)

TG4 Blue
(4x 120-mm-LED-Lüfter)

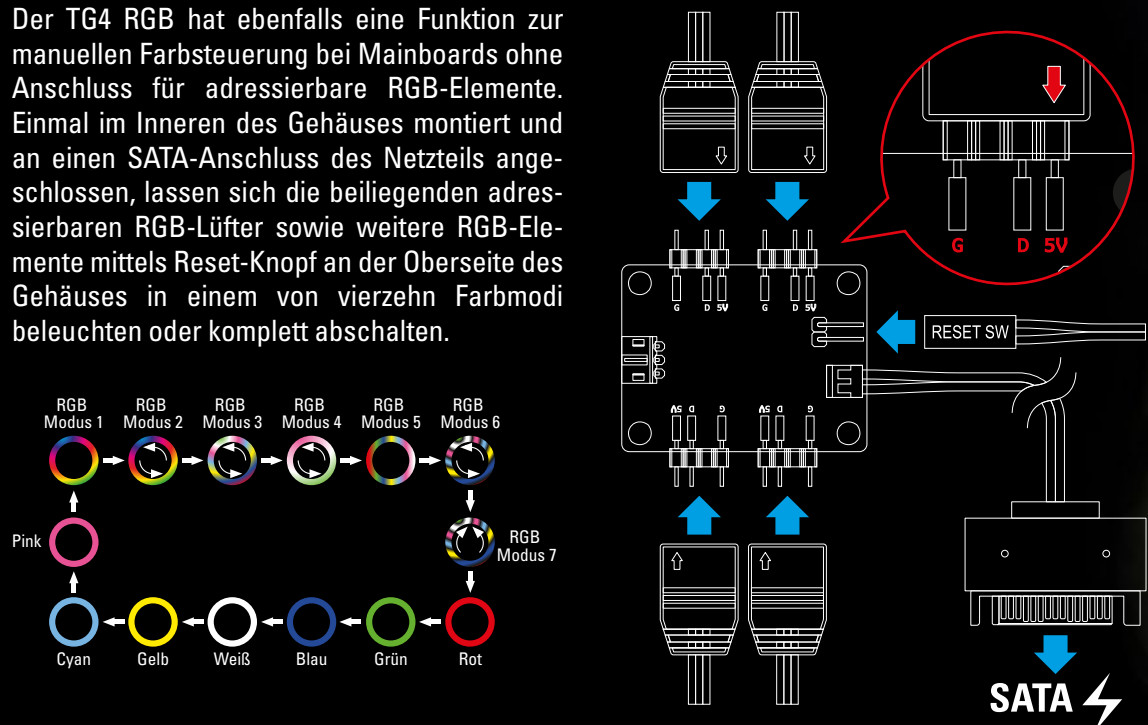
4-FACH RGB-STEUERUNG

Der TG4 RGB enthält eine 4-fach RGB-Steuerung mit Mainboard-Anschluss. Diese ermöglicht die Steuerung und Synchronisierung der vorinstallierten, adressierbaren RGB-Lüfter sowie zwei weiterer adressierbarer RGB-Elemente durch die Mainboard-Software. Die RGB-Elemente können dabei in 16,8 Millionen Farben und mit einer Vielzahl an Effekten beleuchtet werden.

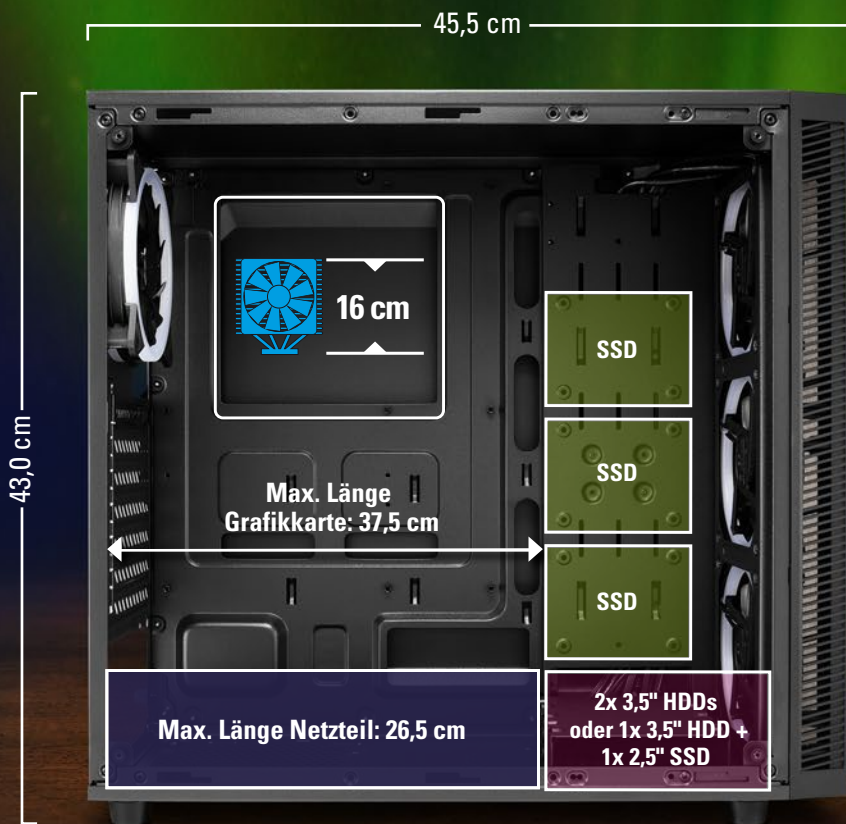


MANUELLE FARBSTEUERUNG

Der TG4 RGB hat ebenfalls eine Funktion zur manuellen Farbsteuerung bei Mainboards ohne Anschluss für adressierbare RGB-Elemente. Einmal im Inneren des Gehäuses montiert und an einen SATA-Anschluss des Netzteils angeschlossen, lassen sich die beiliegenden adressierbaren RGB-Lüfter sowie weitere RGB-Elemente mittels Reset-Knopf an der Oberseite des Gehäuses in einem von vierzehn Farbmodi beleuchten oder komplett abschalten.

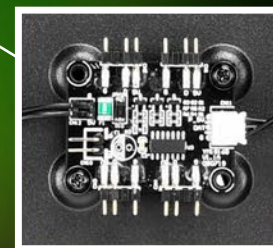


KOMPAKTES INNENRAUMDESIGN



AUSREICHEND SPEICHER-PLATZ

Insgesamt drei 2,5-Zoll-Festplatten können im inneren Seitenteil hinter den Frontlüftern montiert werden. Eine 3,5-Zoll-Festplatte hat im Festplattenkäfig am Gehäuseboden Platz, eine weitere kann auf dem Festplattenkäfig verschraubt werden.



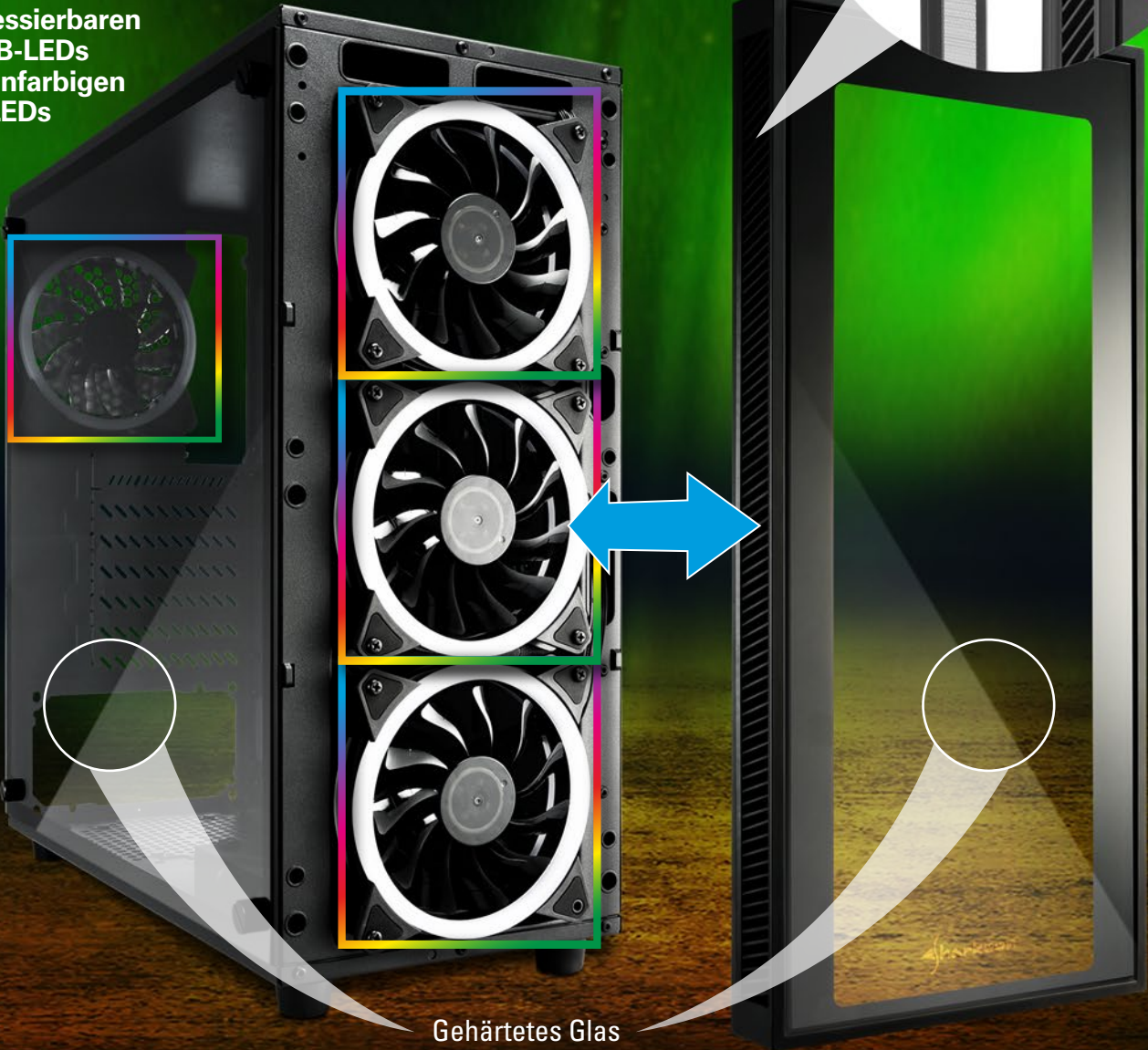
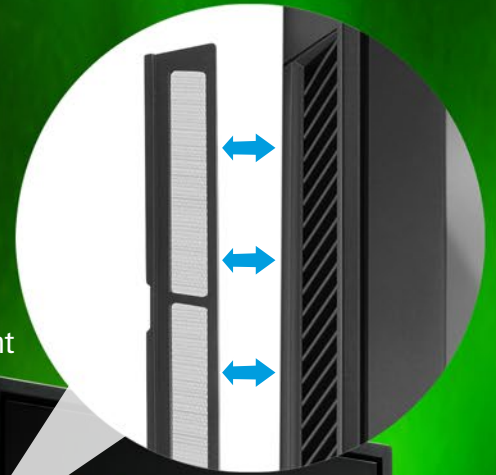
RGB Version
4-fach RGB-Steuerung
für adressierbare LEDs

Praktische
Kabeldurchlässe

FARBENFROH UND AUFGERÄUMT

4x
120-mm-Lüfter
mit adressierbaren
RGB-LEDs
oder einfarbigen
LEDs

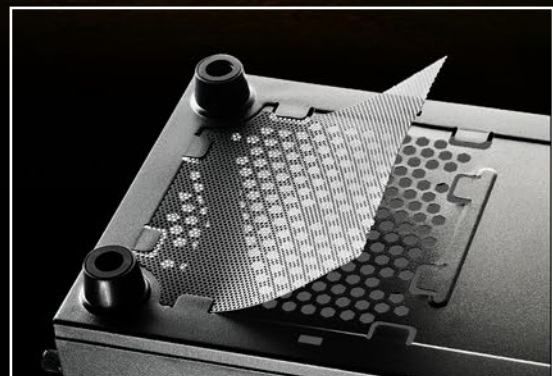
Herausnehmbarer
Staubfilter in der Gehäusefront



Gehärtetes Glas



Leicht erreichbare USB-3.0-Anschlüsse
oberhalb der Frontblende



Abnehmbarer Staubfilter an der
Gehäuseunterseite

SPEZIFIKATIONEN

TG4 ATX PC CASE

Allgemein:

- Formfaktor: ATX
- Slots für Erweiterungskarten: 6
- Innenlackierung: ✓
- Kabelmanagement-System: ✓
- Seitenteil
Gehärtetes Glas: ✓
- Gehäusefarbe: Schwarz
- Verfügbare Varianten: RGB, Rot, Blau
- Gewicht: 5,3 kg
- Abmessungen (L x B x H): 45,5 x 20,0 x 43,0 cm

I/O:

- USB 3.0 (oben): 2
- Audio (oben): ✓

Max. Einbaumöglichkeiten für Laufwerke:

- 3,5": 2
- 2,5": 4

Versandverpackung

Verpackungseinheit: 1
Abmessungen (L x B x H): 480 x 260 x 515 mm
Gewicht: 6,3 kg
Zolltarifnummer: 84733080
Ursprungsland: China

Lüfterkonfiguration:

- Gehäusefront: 3x 120-mm-RGB-LED-Lüfter (TG4 RGB)
3x 120-mm-LED-Lüfter (TG4 Red/ Blue)
- Gehäuserückseite: 1x 120-mm-RGB-LED-Lüfter (TG4 RGB)
1x 120-mm-LED-Lüfter (TG4 Red/ Blue)

Kompatibilität:

- Mainboard: Mini-ITX, Micro-ATX, ATX
- Max. Länge Grafikkarte: 37,5 cm
- Max. Höhe CPU-Kühler: 16 cm
- Max. Länge Netzteil: 26,5 cm

Verpackungsinhalt:

TG4, Zubehör-Set, Anleitung, 4-fach RGB-Steuerung für adressierbare LEDs (nur TG4 RGB)



TG4 RGB



TG4 Blue



TG4 Red

