



Philips
LCD-Monitor mit
PowerSensor

B-Line

32 (31,5"/80 cm Diagonale)
3.840 x 2.160 (4K UHD)

328B1

Kristallklare Sicht für ein maximales Ergebnis

Mit diesem Philips Monitor können Sie Ihre Arbeit optimal erledigen. Kristallklares 4K UHD bietet Raum und Klarheit für Ihre Arbeit. Zahlreiche Funktionen für mehr Produktivität und Nachhaltigkeit.

Für Nachhaltigkeit entwickelt

- PowerSensor spart bis zu 80 % Energie
- LightSensor für perfekte Helligkeit bei minimalem Stromverbrauch

Erstklassige Leistung

- UltraClear 4K UHD-Auflösung (3.840 x 2.160) für Präzision
- VA-Monitor für überwältigende Bilder bei großem Betrachtungswinkel
- SmartImage Voreinstellungen für eine einfache Bildoptimierung

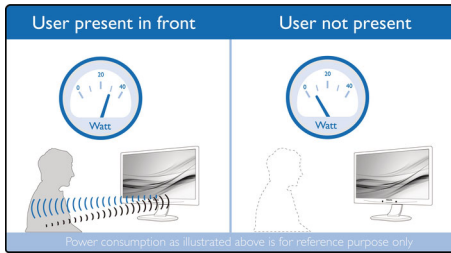
Entwickelt, um Ihre Arbeitsweise zu unterstützen

- Geringere Ermüdung der Augen dank FlickerFree Technologie
- LowBlue Modus für augenschonende Produktivität
- Dank des EasyRead Modus können Sie wie auf Papier lesen
- SmartErgoBase ermöglicht benutzerfreundliche Ergonomieeinstellungen
- Integrierte Stereo-Lautsprecher für Multimedia

PHILIPS

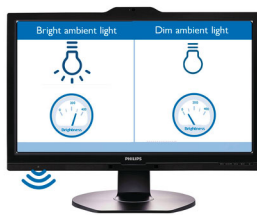
Besonderheiten

PowerSensor



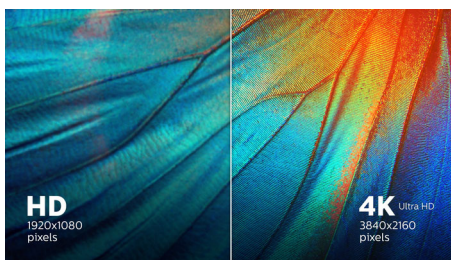
PowerSensor ist ein integrierter Sensor, der durch das Aussenden und Empfangen unbedenklicher Infrarotsignale erkennt, ob sich der Benutzer in der Nähe des Geräts aufhält, und automatisch die Bildschirmhelligkeit reduziert, wenn der Benutzer sich vom Schreibtisch entfernt. So wird der Energieverbrauch um bis zu 80 % gesenkt und die Monitorlebensdauer verlängert.

LightSensor



LightSensor verwendet einen intelligenten Sensor zur Anpassung der Bildhelligkeit an das Umgebungslicht für perfekte Bildqualität bei minimalem Stromverbrauch.

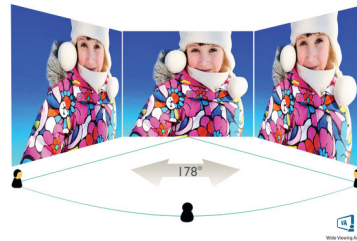
UltraClear 4K UHD-Auflösung



Diese Philips Monitore verwenden Hochleistungsanzeigen für eine kristallklare Auflösung mit 4K UHD (3.840 x 2.160). Egal ob Sie hohe Ansprüche an detaillierte Daten für professionelle CAD-Lösungen stellen, 3D-Grafiken verwenden oder mit riesigen Tabellenkalkulationen arbeiten, mit Philips

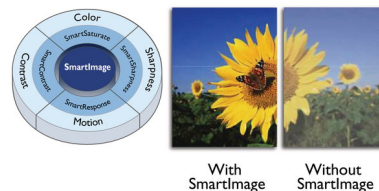
Monitoren werden Ihre Bilder und Grafiken zum Leben erweckt.

VA-Monitor



Der Philips VA-LED-Monitor verwendet eine erweiterte Multi-Domain Vertical Alignment-Technologie, wodurch Sie statische Kontrastverhältnisse für besonders lebendige und helle Bilder erhalten. Herkömmliche Büro-Anwendungen werden mit Leichtigkeit angezeigt, besonders geeignet ist er aber für Fotos, das Surfen im Internet, Filme, Spiele und anspruchsvolle Grafikanwendungen. Dank der optimierten Pixelverwaltungstechnologie haben Sie einen extra breiten Betrachtungswinkel von 178/178 Grad, der gestochen scharfe Bilder ermöglicht.

SmartImage



SmartImage ist eine exklusive, marktführende Technologie von Philips, die angezeigte Bildinhalte analysiert und Ihnen so eine optimale Anzeigeleistung garantiert. Die benutzerfreundliche Oberfläche ermöglicht Ihnen die Auswahl zahlreicher Modi für Büro, Fotos, Filme, Spiele, Energieeinsparung etc. je nach Anwendung, die Sie gerade nutzen. Basierend auf Ihrer Auswahl optimiert SmartImage Kontrast, Farbsättigung und Schärfe von Bildern und Videos für die ultimative Anzeigeleistung. Der Energiesparmodus ermöglicht einen deutlich reduzierten Energieverbrauch. Und das alles in Echtzeit einfach per Knopfdruck!

FlickerFree Technologie



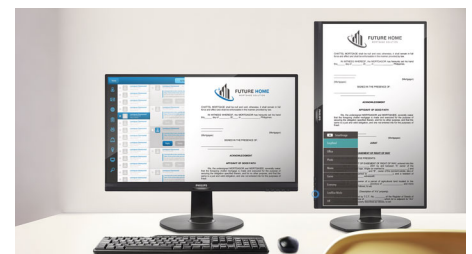
Aufgrund der Art und Weise, wie die Helligkeit auf Bildschirmen mit LED-Hintergrundbeleuchtung geregelt wird, empfinden einige Benutzer ein Flimmern auf dem Bildschirm, was zur Ermüdung der Augen führt. Philips FlickerFree Technologie wendet eine neue Lösung zur Helligkeitsregelung an und reduziert so das Flimmern für mehr Sehkomfort.

LowBlue Modus



Studien haben gezeigt, dass kurzwellige blaue Lichtstrahlen von LED-Bildschirmen genau wie UV-Strahlen zu Augenschäden führen und das Sehvermögen im Laufe der Zeit beeinflussen können. Der Philips LowBlue Modus verwendet eine intelligente Software-Technologie zur Reduzierung von schädlichem kurzwelligem blauen Licht und sorgt somit rundum für Wohlbefinden.

EasyRead Modus



Dank des EasyRead Modus können Sie wie auf Papier lesen



Daten

Bild/Anzeige

- LCD-Displaytyp: VA LCD
- Art der Hintergrundbeleuchtung: W-LED-System
- Größe des Displays: 80 cm (31,5")
- Bildschirmbeschichtung: Blendfrei, 3 H, Glanzschleier 25 %
- Effektive Bildfläche: 697,306 (H) x 392,234 (V)
- Bildformat: 16:9
- Optimale Auflösung: 3.840 x 2.160 bei 60 Hz
- Pixeldichte: 140 PPI
- Reaktionszeit (normal): 4 ms (Grau zu Grau)*
- Helligkeit: 350 cd/m²
- Kontrastverhältnis (normal): 3.000:1
- SmartContrast: 50.000.000:1
- Pixelabstand: 0,18159 x 0,18159 mm
- Betrachtungswinkel: 178 ° (H)/178 ° (V), bei C/R > 10
- Flimmerfrei
- Bildoptimierung: SmartImage
- Display-Farben: 16,7 m
- Farbspektrum (Standard): NTSC 98 %*, sRGB 119 %*, Adobe RGB 97 %*
- Abtastfrequenz: 30 bis 140 kHz (H)/40 bis 60 Hz (V)
- SmartUniformity: 93 bis 105 %
- Delta E: < 2 (für sRGB)
- sRGB
- LowBlue Modus
- EasyRead
- Adaptive Synchronisation

Anschlüsse

- Signal-Eingang: DisplayPort 1.2, HDMI 2.0 x 2
- HDCP: HDCP 2.2 (DP/HDMI)
- USB: 1 x USB-B (Upstream), 4 x USB 3.2 (Downstream mit 1 x Schnellaufladungs-BC 1.2)
- Synchronisationseingang: Separate Synchronisation
- Audio-Ein-/Ausgang: Audio-Ausgang

Komfort

- Integrierte Lautsprecher: 3 W x 2
- Benutzerkomfort: SmartImage, Input, PowerSensor, Menü, Ein-/Ausschalter
- Steuerungssoftware: SmartControl
- OSD-Sprachen (Bildschirmanzeige): Portugiesisch (Brasilien), Tschechisch, Niederländisch, Englisch, Suomi, Französisch, Deutsch, Griechisch, Ungarisch, Italienisch, Japanisch, Koreanisch, Polnisch, Portugiesisch, Russisch, Chinesisch, Spanisch, Schwedisch, Chinesisch (traditionell), Türkisch, Ukrainisch
- Weiterer Komfort: Kensington-Sicherung, VESA-Halterung (100 x 100 mm)
- Plug & Play-Kompatibilität: DDC/CI, Mac OS X, sRGB, Windows 10/8.1/8/7

Standfuß

- Höheneinstellung: 180 mm
- Pivot: +/- 90 Grad
- Drehteller: +/- 180 Grad
- Neigung: -5 bis 30 Grad

Power

- ECO-Modus: 37,1 W (norm.)
- Eingeschaltet: 60,3 W (norm.)
- Stand-by-Modus: 0,3 W
- Ausgeschaltet: Netzschalter für Stand-by-Funktion ohne Stromverbrauch
- Leistungs-LED-Anzeige: Betrieb – Weiß, Stand-by-Modus – Weiß (blinkend)
- Stromversorgung: Integriert, 100 bis 240 V AC, 50 bis 60 Hz

Abmessungen

- Produkt mit Standfuß (max. Höhe): 714 x 649 x 280 mm
- Produkt ohne Standfuß (in mm): 714 x 422 x 62 mm
- Verpackung in mm (B x H x T): 930 x 563 x 186 mm

Gewicht

- Produkt mit Standfuß (in kg): 11,55 kg
- Produkt ohne Standfuß (in kg): 7,54 kg
- Produkt mit Verpackung (in kg): 14,76 kg

Betriebsbedingungen

- Temperaturbereich (in Betrieb): 0 °C bis 40 °C
- Temperaturbereich (außer Betrieb): -20 °C bis 60 °C
- Relative Luftfeuchtigkeit: 20 bis 80 %
- Höhenlage: Betrieb: 3.658 m, außer Betrieb: 12.192 m
- MTBF (gezeigt): 70.000 Stunden (ohne Hintergrundbeleuchtung)

Nachhaltigkeit

- Umweltschutz und Energie: PowerSensor, LightSensor, RoHS
- Recycelbares Verpackungsmaterial: 100 %
- Wiederverwertete Kunststoffe: 85 %
- Bestimmte Substanzen: Gehäuse ohne PVC und bromierte Flammschutzmittel, Frei von Quecksilber, Bleifrei

Kompatibilität und Standards

- Behördliche Zulassung: CB, TÜV/GS, TÜV Ergo, SEMKO, CU-EAC, EAEU RoHS, CCC, CECF, CEL, CE-Zeichen, FCC Klasse B, ICES-003, UKRAINISCH

Gehäuse

- Vorderer Rahmen: Schwarz
- Hintere Abdeckung: Schwarz
- Fuß: Schwarz
- Design: Konsistenz

Was ist in der Verpackung?

- Monitor mit Standfuß
- Kabel: HDMI-Kabel, DP-Kabel, Netzkabel
- Benutzerdokumentation



Ausstellungsdatum
2020-10-22

Version: 2.0.1

12 NC: 8670 001 67987
EAN: 87 12581 76807 2

© 2020 Koninklijke Philips N.V.
Alle Rechte vorbehalten.

Technische Daten können ohne vorherige Ankündigung geändert werden. Die Marken sind Eigentum von Koninklijke Philips N.V. oder der jeweiligen Firmen.

www.philips.com

* Reaktionszeitwert gleich SmartResponse

* NTSC-Bereich basiert auf CIE1976

* sRGB-Bereich basiert auf CIE1931

* Adobe RGB-Abdeckung basierend auf CIE1976

* Der Monitor kann von den Abbildungen abweichen.