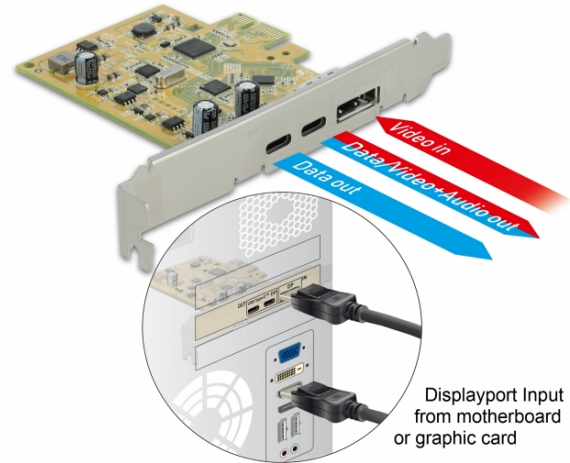


# Delock PCI Express Karte > 1 x extern USB Type-C™ 3.1 Buchse + 1 x extern USB Type-C™ 3.1 (DP Alt Mode) Buchse

## Kurzbeschreibung

Die PCI Express Karte von Delock erweitert den PC um zwei externe USB-C™ Ports. Es können verschiedene USB-C™ Geräte, wie z. B. Docking Stationen, Card Reader, externe Gehäuse etc., angeschlossen werden. Mit Hilfe des beiliegenden Kabels kann der DisplayPort Anschluss der PCI Express Karte mit einem DisplayPort Ausgang einer Grafikkarte des Mainboards verbunden werden. Dadurch wird ein USB-C™ Port DP Alt Mode fähig. An diesem Port kann dann ein Monitor angeschlossen werden, um Video- und Audiosignale zu übertragen.



## Spezifikation

- Anschlüsse:
  - extern:
    - 1 x SuperSpeed USB 10 Gbps (USB 3.1 Gen 2) USB Type-C™ Buchse
    - 1 x SuperSpeed USB 10 Gbps (USB 3.1 Gen 2) USB Type-C™ Buchse (DP Alt Mode fähig)
    - 1 x DisplayPort 20 Pin Buchse (für DP Alt Mode Funktion)
  - intern:
    - 1 x PCI Express x1, V3.0
- Chipsatz: Asmedia ASM1142
- Datentransferraten bis zu:
  - SuperSpeed USB 10 Gbps,
  - SuperSpeed USB 5 Gbps,
  - Hi-Speed 480 Mbps,
  - Full-Speed 12 Mbps,
  - Low-Speed 1,5 Mbps
- DisplayPort 1.2 Spezifikation
- Auflösung bis 3840 x 2160 @ 60 Hz (abhängig vom System und der angeschlossenen Hardware)
- Stromversorgung über PCI Express Schnittstelle
- Elektrische Leistung pro Port: max. 7,5 Watt (5 V / 1,5 A)
- Unterstützt eXtensible Host Controller Interface (xHCI) Spezifikation 1.1

## Systemvoraussetzungen

- Linux Kernel 4.4 oder höher
- Windows 7/7-64/8.1/8.1-64/10/10-64
- PC mit einem freien PCI Express Steckplatz
- Grafikkarte mit DisplayPort Ausgang (für DP Alt Mode Unterstützung)

## Packungsinhalt

- PCI Express Karte
- DisplayPort Kabel
- Low Profile Blende
- Treiber CD
- Bedienungsanleitung

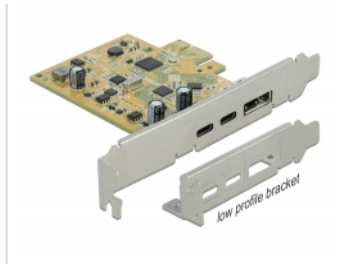
## Artikel-Nr. 89582

EAN: 4043619895823

Ursprungsland: China

Verpackung: Retail Box

Abbildungen



**Allgemein**

**Spezifikation:** eXtensible Host Controller Interface (xHCI) 1.1  
DisplayPort 1.2

**Unterstütztes Betriebssystem:** Linux Kernel 4.4 oder höher  
Windows 10 32-Bit  
Windows 10 64-Bit  
Windows 7 32-Bit  
Windows 7 64-Bit  
Windows 8.1 32-Bit  
Windows 8.1 64-Bit

**Schnittstelle**

**Extern:** 2 x SuperSpeed USB 10 Gbps (USB 3.2 Gen 2) USB Type-C™ Buchse  
1 x DisplayPort 20 Pin Buchse (für DP Alt Mode Funktion)

**Intern:** 1 x PCI Express x1, V3.0

**Technische Eigenschaften**

**Chipsatz:** Asmedia ASM1142

**Datentransferrate:** SuperSpeed USB 10 Gbps