



Philips Momentum
4K-HDR-Display mit
Ambiglow

Entwickelt für Xbox

Momentum
32 (31,5"/80 cm Diagonale)
3.840 x 2.160 (4K UHD)



329M1RV

Optimierte Leistung für Konsolenspiele der nächsten Generation

Das für Xbox Momentum entwickelte Display bietet echten Gaming-Enthusiasten ein völlig neues Spielerlebnis. UltraClear 4K UHD mit DisplayHDR 400 bietet gestochen scharfe und lebendige Bildqualität, damit sich der Moment echt anfühlt.

Entwickelt für Xbox

- Entwickelt für Xbox für ein optimales Spielerlebnis
- Flüssiges Konsolengaming bei 4K/120 Hz
- Computerspiele mit 4K/144 Hz auf dem großen Bildschirm
- Speziell für Spiele mit geringer Latenz entwickelt
- AMD FreeSync™ Premium, kein Tearing und Ruckeln, flüssiges Gaming
- SmartImage HDR ermöglicht eine optimale Wiedergabe von HDR-Inhalten

Ein Erlebnis für die Sinne

- Verbesserte Audiowiedergabe mit DTS Sound™
- Ambiglow verleiht Ihrem Fernseherlebnis eine neue Dimension

Auf Gaming ausgerichtete Funktionen

- Schnelle Reaktionszeit von 1 ms (MPRT) für gestochen scharfe Bilder und flüssiges Gameplay
- LowBlue-Modus und FlickerFree für schonendes Fernsehen
- Ein USB-C-Kabel für alles
- MultiView ermöglicht zwei angeschlossene Geräte und deren Anzeige gleichzeitig



reddot winner 2020

PHILIPS

4K-HDR-Display mit Ambiglow
Entwickelt für Xbox Momentum, 32 (31,5"/80 cm Diagonale), 3.840 x 2.160 (4K UHD)

329M1RV/00

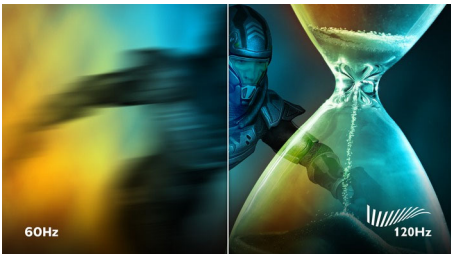
Besonderheiten

Entwickelt für Xbox



Erleben Sie Spiele auf Ihrer Konsole völlig neu. Gemeinsam mit dem Xbox-Team haben wir dieses Display für die Xbox zu entwickelt, das die beste visuelle Leistung der Xbox Series X liefert, sobald es angeschlossen ist.

Konsolengaming mit 4K/120 Hz



Spielen Sie mit einer ultraklaren 4K-Auflösung und einer reibungslosen Aktualisierungsrate von 120 Hz, wenn Sie Ihre Xbox Series X und andere hochmoderne Konsolen über eine von mehreren HDMI 2.1-Anschlüssen anschließen. Eine schnellere Aktualisierungsrate sorgt für weniger ausgelassene Bilder und zeigt die Bewegungen von Gegnern in extrem klaren, fließenden Bewegungen an, um sie leichter zu erfassen.

Computerspiele mit 4K/144 Hz



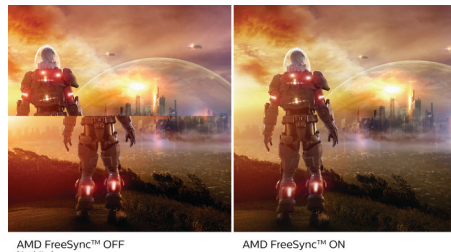
Computerspieler, die ein echtes Spielerlebnis mit 4K und der schnellsten Aktualisierungsrate von 144 Hz wollen, können dank der im Lieferumfang enthaltenen Anschlüsse jetzt noch flüssigere Leistung genießen.

Spiele mit geringer Latenz



Im Gegensatz zu herkömmlichen Fernsehern sind die Philips Momentum Gaming-Displays speziell auf geringe Verzögerung und schnelle Pixelreaktion ausgelegt und unterstützen schnelle, reaktionszeitempfindliche Spiele. Das Display unterstützt außerdem VRR (Variable Refresh Rate) für die Xbox Series X, um besonders flüssige Bewegungen zu ermöglichen.

AMD FreeSync™ Premium



Beim Gaming sollten Ruckeln und kaputte Frames gar nicht erst auftreten. AMD FreeSync™ Premium ermöglicht Spielern ein flüssiges Spielerlebnis ohne Tearing bei höchster Leistung. Es werden keine Kompromisse gemacht – Spielen Sie ungestört mit schneller Aktualisierungsrate, Low Framerate Compensation und geringer Latenz.

SmartImage HDR

Wählen Sie einen der SmartImage HDR-Modi, der Ihren Bedürfnissen am besten entspricht. HDR Game: Optimieren Sie die Wiedergabe von Videospielen. Mit hellerem Weiß und tieferem Schwarz ist die Gaming-Szene lebhaft und zeigt mehr Details, sodass Gegner, die sich in der dunklen Ecke und im Schatten verstecken, leicht zu erkennen sind. HDR Movie: Ideal für die Wiedergabe von HDR-Filmen. Genießen Sie einen verbesserten Kontrast sowie eine verbesserte Helligkeit für

ein realistischeres Fernseherlebnis. HDR Photo: Erleben Sie bessere rote, grüne und blaue Farben für lebendige Bilder. DisplayHDR: VESA DisplayHDR-zertifiziert*. Persönlich: Passen Sie die Einstellungen im Bildmenü an. * Siehe Spezifikationen für HDR-Stufe.

DTS Sound™



DTS Sound ist eine Audio-Verarbeitungslösung zur Optimierung der Wiedergabe von Musik, Filmen, gestreamten Inhalten und Spielen auf dem PC, unabhängig vom jeweiligen Formfaktor. DTS Sound ermöglicht ein unvergessliches Virtual Surround Sound-Erlebnis mit satten Bässen, Dialogverbesserung und maximaler Lautstärke ohne Schneiden oder Verzerrungen.



reddot winner 2020

Red Dot

Red Dot zeichnet Produkte aus, die in Design und Business an der Spitze stehen. Dieser Gaming-Monitor punktet mit seinem auffallenden Sockel, der stabil wirkt und somit die Qualität des Monitors unterstreicht.



Daten

Bild/Anzeige

- LCD-Displaytyp: IPS-Technologie
- Art der Hintergrundbeleuchtung: W-LED-System
- Größe des Displays: 80 cm (31,5")
- Bildschirmbeschichtung: Blendfrei, 3 H, Glanzschleier 25 %
- Effektive Bildfläche: 697,344 (H) x 392,2344 (V) mm
- Bildformat: 16:9
- Maximale Auflösung: HDMI/DP: 3.840 x 2.160 bei 144 Hz*; USB-C: 3.840 x 2.160 bei 120 Hz
- Pixeldichte: 139,87 PPI
- Reaktionszeit (normal): 1 ms (Grau zu Grau)*
- MPRT: 1 ms
- Geringe Eingangsverzögerung
- Helligkeit: 500 cd/m²
- SmartContrast: Mega Infinity DCR
- Kontrastverhältnis (normal): 1.000:1
- Pixelabstand: 0,181 x 0,181 mm
- Betrachtungswinkel: 178 ° (H)/178 ° (V), bei C/R > 10
- Flimmerfrei
- HDR: DisplayHDR 400-zertifiziert
- Farbspektrum (Standard): NTSC 113 %*, sRGB 124 %*, Adobe RGB 111 %*
- Bildoptimierung: SmartImage Spiel
- Display-Farben: Farbdarstellung: 1,07 Milliarden Farben
- Abtastfrequenz: HDMI: 30 bis 135 kHz (H)/48 bis 144 Hz (V); DP: 30 bis 254 kHz (H)/48 bis 144 Hz (V); USB-C: 30 bis 254 kHz (H)/48 bis 120 Hz (V)
- LowBlue Modus
- SmartUniformity: 93 bis 105 %
- Delta E: < 2 (sRGB)
- sRGB
- Ambiglow: 4-seitig
- AMD FreeSync™ Technologie: Premium
- HDMI 2.1-Funktion: VRR, FRL

Anschlüsse

- Signal-Eingang: 3 x HDMI 2.1, 1 x DP 1.4, 1 x USB-C (DP-Wechselmodus, PD 65 W)
- USB: 1 x USB-B (Upstream), 4 x USB 3.2 (Downstream mit 2x Schnellaufladungs-BC 1.2)
- Synchronisationseingang: Separate Synchronisation
- Audio-Ein-/Ausgang: Audio-Ausgang

Komfort

- Integrierte Lautsprecher: 2 x 5 W, DTS Sound
- MultiView: PBP (2 Geräte)
- Benutzerkomfort: Ein-/Ausschalter, Menü/OK, Eingang/Plus, Spieleinstellungen/Nach unten, SmartImage Spiel/Zurück
- OSD-Sprachen (Bildschirmanzeige): Portugiesisch (Brasilien), Tschechisch, Niederländisch, Englisch, Suomi, Französisch, Deutsch, Griechisch, Ungarisch, Italienisch, Japanisch, Koreanisch, Polnisch, Portugiesisch, Russisch, Spanisch, Chinesisch, Schwedisch, Türkisch, Chinesisch (traditionell), Ukrainisch
- Weiterer Komfort: Kensington-Sicherung, VESA-

- Halterung (100 x 100 mm)
- Plug & Play-Kompatibilität: DDC/CI, Mac OS X, sRGB, Windows 10/8.1/8/7

Standfuß

- Höheneinstellung: 130 mm
- Drehteller: -/+ 20 Grad
- Neigung: -5/15 Grad

Power

- Eingeschaltet: 58,9 W (norm.)
- Stand-by-Modus: 0,5 W (norm.)
- Ausgeschaltet: 0,3 W (norm.)
- Energieeffizienzklasse: G
- LED-Leistungsanzeige: Betrieb – Weiß, Stand-by-Modus – Weiß (blinkend)
- Stromversorgung: Intern, 100 bis 240 V AC, 50 bis 60 Hz

Abmessungen

- Produkt mit Standfuß (max. Höhe): 715 x 596 x 297 mm
- Produkt ohne Standfuß (in mm): 715 x 428 x 78 mm
- Verpackung in mm (B x H x T): 800 x 526 x 224 mm

Gewicht

- Produkt mit Standfuß (in kg): 11,63 kg
- Produkt ohne Standfuß (in kg): 7,80 kg
- Produkt mit Verpackung (in kg): 16,67 kg

Betriebsbedingungen

- Temperaturbereich (in Betrieb): 0 °C bis 40 °C °C
- Temperaturbereich (außer Betrieb): -20 °C bis 60 °C °C
- Relative Luftfeuchtigkeit: 20 bis 80 % %
- Höhenlage: Betrieb: 3.658 m, außer Betrieb: 12.192 m
- MTBF: 50.000 Stunden (ohne Hintergrundbeleuchtung) Stunde(n)

Nachhaltigkeit

- Umweltschutz und Energie: RoHS, Frei von Quecksilber
- Recycelbares Verpackungsmaterial: 100 %

Kompatibilität und Standards

- Behördliche Zulassung: CB, TÜV/ISO9241-307, TÜV-BAUART, CU-EAC, EAEU RoHS, CE-Zeichen

Gehäuse

- Farbe: Schwarz
- Design: Strukturiert/Hochglanz

Was ist in der Verpackung?

- Monitor mit Standfuß
- Kabel: DP-Kabel, HDMI-Kabel, USB-C-auf-C-Kabel, Netzkabel
- Benutzerdokumentation



Ausstellungsdatum
2021-09-10

Version: 6.0.2

12 NC: 8670 001 71573
EAN: 87 12581 77248 2

© 2021 Koninklijke Philips N.V.
Alle Rechte vorbehalten.

Technische Daten können ohne vorherige Ankündigung geändert werden. Die Marken sind Eigentum von Koninklijke Philips N.V. oder der jeweiligen Firmen.

www.philips.com

* Die Wortmarke/das Warenzeichen "IPS" und ähnliche Patente auf Technologien sind Eigentum der jeweiligen Unternehmen.

* Die maximale Auflösung funktioniert für den HDMI- oder DP-Eingang.

* Stellen Sie für eine optimale Ausgangsleistung immer sicher, dass Ihre Grafikkarte die maximale Auflösung und Aktualisierungsrate dieses Philips Displays erreichen kann.

* Reaktionszeitwert gleich SmartResponse

* MPRT passt die Helligkeit für die Reduzierung von Unschärfe an, sodass die Helligkeit nicht manuell angepasst werden kann, wenn MPRT eingeschaltet ist. Um Bewegungsunschärfe zu reduzieren, wird die LED-Hintergrundbeleuchtung synchron mit der Bildschirmaktualisierung angezeigt, was zu einer spürbaren Veränderung der Helligkeit führen kann.

* MPRT ist ein für Spiele optimierter Modus. Die Aktivierung von MPRT kann zu einem auffälligen Flackern des Bildschirms führen. Es wird empfohlen, den Modus auszuschalten, wenn Sie die Spielfunktion nicht verwenden.

* NTSC-Bereich basiert auf CIE1976

* sRGB-Bereich basiert auf CIE1931

* Adobe RGB-Abdeckung basierend auf CIE1976

* 2020 Advanced Micro Devices, Inc. Alle Rechte vorbehalten. AMD, das AMD Arrow Logo, AMD FreeSync™ sowie jegliche Kombinationen davon sind Marken von Advanced Micro Devices, Inc. Andere in dieser Publikation veröffentlichten Produktnamen dienen lediglich zu Identifikationszwecken und sind möglicherweise Marken der jeweiligen Firmen.

* Der Monitor kann von den Abbildungen abweichen.