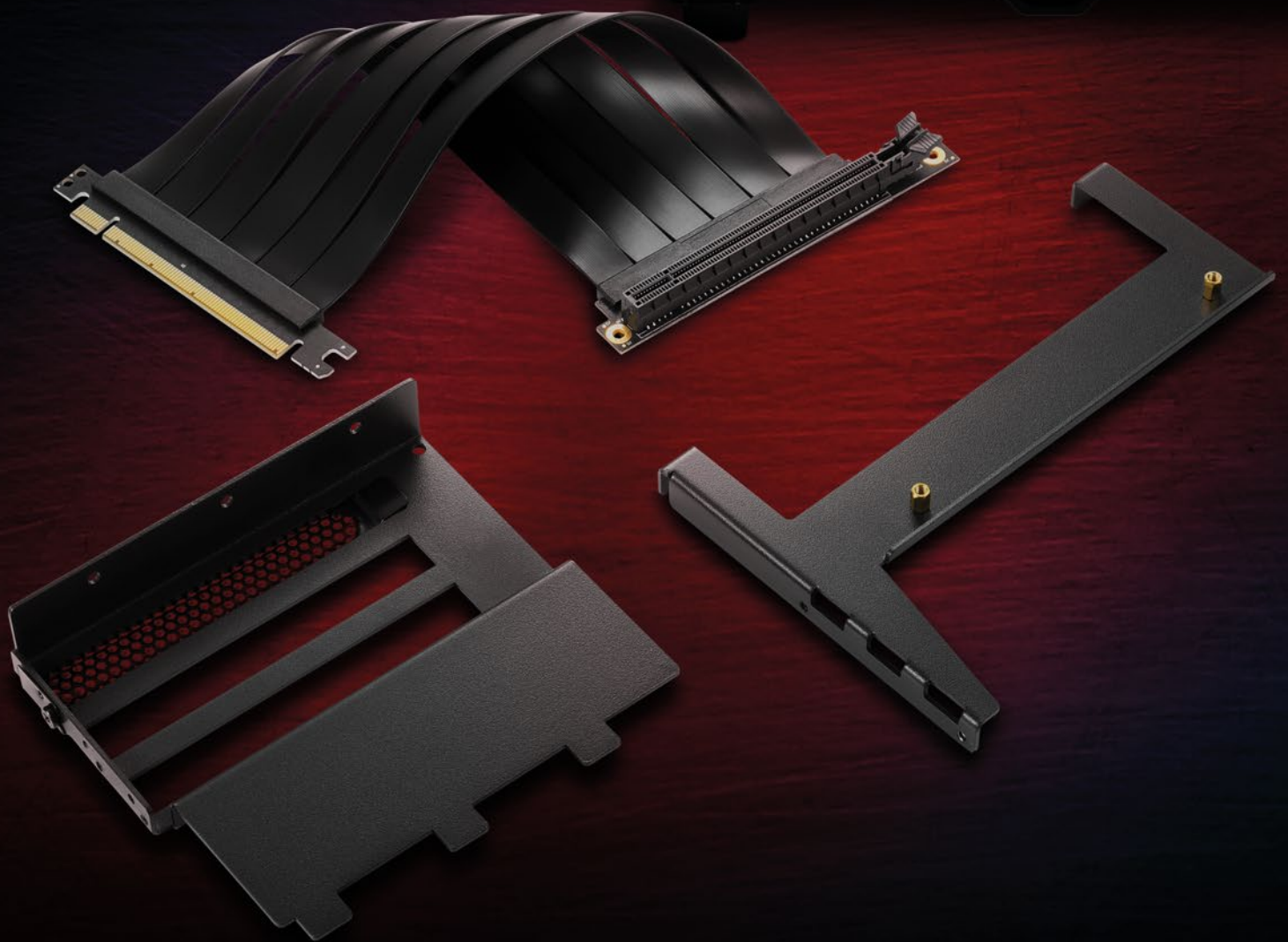




ANGLED GRAPHICS CARD KIT



KOMPATIBEL ZU

REVE000
ATX PC CASE



OPTIMALE GRAFIKKARTEN- PRÄSENTATION

Sharkoon bietet neben seinem REV300-PC-Gehäuse auch das Angled Graphics Card Kit als Ergänzung an. Mit ihm lässt sich eine RGB-Grafikkarte parallel zum Mainboard integrieren. Durch die vertikale Montierung kommt so auch die Beleuchtung der Grafikkarte hinter dem Seitenteil aus Glas vortrefflich zur Geltung. Der vertikale Einbau birgt zusätzlich den Vorteil eines noch besseren Airflows innerhalb des Gehäuses. Einbauen lässt sich das Kit mitsamt dem Riserkabel vollkommen problemlos am Mainboard.

EINFACHER EINBAU

Da das Angled Graphics Card Kit speziell für das REV300 konzipiert wurde, ist der Einbau kinderleicht. Die Halterung wird einfach am Mainboardtray befestigt, das Riserkabel selbst wird mit dem Mainboard und der Grafikkarte verbunden.



IDEAL ZUR SCHAUSTELLUNG

Hochwertige RGB-Grafikkarten kommen im REV300 ganz besonders zur Geltung dank des Angled Graphics Card Kits, welches die eindrucksvollen Farben hinter dem Seitenteil aus gehärtetem Glas besonders hervorragen lässt.

SPEZIFIKATIONEN

Allgemein:

■ Material:	Metall (Grafikkartenhalter)
■ PCIe-Unterstützung:	PCIe 3.0
■ PCIe-Slot-Kompatibilität:	x16
■ Max. Übertragungsrate:	126.1 Gbit/s
■ Goldbeschichtete Anschlüsse:	✓
■ Kabellänge:	23 cm

Verpackungsinhalt:

- Angled Graphics Card Kit
- PCIe 3.0 x16 Riserkabel
- Montageschrauben



ANGLED GRAPHICS CARD KIT

KOMPATIBEL ZU

REVEED
ATX PC CASE

www.sharkoon.com