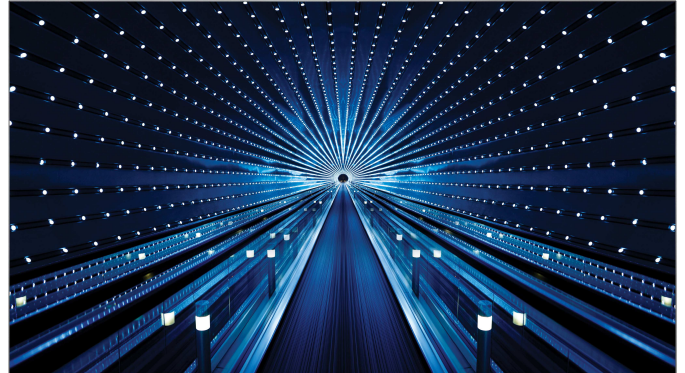


## SMART LED Signage The Wall IAB Serie IA016B



Pixelpitch: 1,68 mm

### Artikelinformation:

- Artikelname: IA016B
- Artikelnummer: LH016IABMHS/EN
- EAN: 8806094322644
- Anwendungsbereich: Innen
- Maße: 3.225,6 x 1.814,4 x 49 mm (pro Screen)
- Gewicht: 168 kg (pro Screen)



## Technische Daten IA016B

Artikelinformationen	
Artikelname	IA016B
Artikelnummer	LH016IABMHS/EN
EAN	8806094322644
Physische Parameter	
Pixelabstand	1,68 mm
Pixelkonfiguration	1 x rot, 1 x grün, 1 x blau
Konfiguration (B x H)	1.920 x 1.080 Pixel (pro Screen)
Diodentyp	Flip-chip RGB LED
Module	16 x 12 (pro Screen)
Abmessungen ohne Verpackung (B x H x T)	3.225,6 x 1.814,4 x 49 mm (pro Screen)
Abmessungen mit Verpackung (B x H x T)	2.000 x 2.162 x 1.000
Gewicht ohne Verpackung	168 kg (pro Screen)
Gewicht mit Verpackung	301 kg (pro Screen)
Bildschirmdiagonale	146 Zoll
Optische Parameter	
Maximale Helligkeit (nach der Kalibrierung) <sup>1</sup>	500 nit
Helligkeits-Spitzenwert <sup>1</sup>	1.400 nit
Kontrastverhältnis <sup>2</sup>	22.000:1
HDR Kompatibilität	LED HDR, AI Picture
Betrachtungswinkel - horizontal	170°
Betrachtungswinkel - vertikal	155°
Bit-Tiefe	16 Bit (Systeminterne Bit-Tiefe 20 Bit)
Farbtemperatur - Standard	6.500 K ± 500 K (dynamische Anpassung)
Farbtemperatur - anpassbar	2.800 K ~ 10.000 K
Elektrische Parameter	
Video-Rate	50/60 Hz 100/120 (FRC) Hz
Eingangsspannungsbereich	100~240 VAC, 50/60 Hz
Leistungsaufnahme max.	1.240 (W/pro Screen)
Leistungsaufnahme typ.	860 (W/pro Screen)
Bildwiederholrate <sup>3</sup>	7.680 Hz
Hitzeentwicklung max.	4.231 (BTU/pro Screen)
Hitzeentwicklung typ.	2.934 (BTU/pro Screen)
Konnektivität	
Steuerung <sup>4</sup>	LED SBox integriert
Input	1x DP1.2, 3x HDMI, 2x USB
Output	3,5 mm Klinkenanschluss
WLAN	Ja
Bluetooth	Ja

Betriebsbedingungen	
Betriebstemperatur	0°C ~ +40°C
Luftfeuchtigkeit	10 % ~ 80 % RH
Lagerungstemperatur	-20°C ~ +45°C
Luftfeuchtigkeit	5 % ~ 95 % RH
IP-Klassifizierung	IP20
LED-Lebensdauer	150.000 Stunden
Zertifizierung	
Zertifizierung	Sicherheitsstandard 62368-1, 60950-1
EMV Klasse	A
Sehkomfort	TÜV Low Blue Light
Service	
Service	Servicezugang von der Frontseite
Merkmale	
Betriebssystem	Tizen 6.5
MagicINFO	Ja
Sensor	Temperatur, Eco Sensor
Weitere	AI Picture, LED HDR, Dynamic Peaking
Smart Funktionen	Workspace (Microsoft365/VMWare/RDP), Automatische Quellenumschaltung mit Recovery-Funktion, Dicom Simulation Mode, SmartView+(PC)
Zubehör	
Bezeichnung	Dekorrahmen, Frame Kit, Ersatzteile
Service & Garantie	
Garantiezeit	36 Monate
Service innerhalb der Garantiezeit	Bei einem Defekt steht Ihnen unser Send-In Service zur Verfügung. Um diesen Service in Anspruch zu nehmen, kontaktieren Sie bitte unsere Service-Hotline.
Service außerhalb der Garantiezeit	Bei einem Defekt wenden Sie sich bitte an unsere Service-Hotline für weiterführende Informationen.

<sup>1</sup> Spitzenwert gemäß IDMS (Information Display Measurement Standard)

<sup>2</sup> Bemessen nach 10 Lux Licht. Kontrast in abgedunkeltem Raum übersteigt 1000000:1

<sup>3</sup> Bezugnehmend auf „Visual refresh rate“

<sup>4</sup> Die LED S-Box ist notwendiger Bestandteil einer jeden LED-Installation

<sup>5</sup> Dieses Zubehör ist optionaler Bestandteil der LED Installation und muss zusätzlich erworben werden