

Fujitsu empfiehlt Windows 10 Pro.

# Datenblatt

## FUJITSU Notebook LIFEBOOK U7310

### Ultra-Mobilität trifft auf Ultra-Sicherheit

Das neue FUJITSU Notebook LIFEBOOK U7310, das auf Intel® Core™ Prozessoren der 10. Generation basiert, ist ein schlankes, leichtes und stilvolles, ultramobiles Notebook für berufliche Nutzer. Mit seinem 13,3-Zoll-Bildschirm, dem geringen Gewicht von 1,17 kg und Intel® Thunderbolt™ Ports bietet es eine exzellente Mobilität und Portabilität. Für ein ergonomisches visuelles Erlebnis ist gesorgt, ebenso wie für hervorragende Sicherheit, die der integrierte PalmSecure™- oder Fingerprint-Sensor garantieren. Der gemeinsam nutzbare Port-Replikator vereinfacht Workplace-Sharing im Rahmen eines modernen Arbeitsstils.



#### Elegantes Design und Mobilität

Meistern Sie Ihren Arbeitstag mit Premium-Notebooks, die ultimativen Komfort bieten, um Ihre Produktivität zu maximieren

- Ein mit 19 mm bemerkenswert schlankes, ultramobiles Notebook ab einem Gewicht von 1,17 kg mit HD- oder FHD-Display, Anti-Glare, optionalem FHD-Touch-Panel, Magnesiumgehäuse und optional beleuchteter Tastatur
- Stabilität getestet nach US-amerikanischer Militärnorm MIL-STD-810H



#### Höchste Sicherheit für Ihr Unternehmen

Steigern Sie Ihre Sicherheit mit beeindruckenden Merkmalen, um den maximalen Schutz Ihres Notebooks und Ihrer Unternehmensdaten vor unbefugtem Zugriff sicherzustellen

- Integrierter PalmSecure™- oder Fingerprint-Sensor
- ePrivacy Filter: Schutz vor neugierigen Augen
- Infrarotkamera: Ermöglicht Gesichtserkennung mit Windows Hello
- Integrierte Webcam-Abdeckung: Schützt Ihre Privatsphäre
- SmartCard-Leser und TPM 2.0



#### Erstklassige Konnektivität

Bleiben Sie auch in einer modernen Arbeitsumgebung flexibel und produktiv

- Kompakter und vielseitiger USB Typ-C-Anschluss Intel® Thunderbolt™ 3 zum Aufladen Ihres Laptops, Übertragen von Daten mit hoher Geschwindigkeit, Anschließen externer Monitore und anderer Peripheriegeräte
- Komplette Schnittstellenausstattung mit vollformatigem LAN-Anschluss, vollformatigem VGA-Anschluss und USB Typ-C
- Integriertes 4G/LTE

#### Praktische Aufrüstbarkeit

Der direkte Zugang zu Schlüsselkomponenten verringert die Zeit und Kosten für Aufrüstungen

- Akku, Arbeitsspeicher und interner Storage können problemlos ausgetauscht werden

#### Familienkonzept

Verringern Sie Ihre Anschaffungskosten und die Komplexität Ihrer IT-Ausrüstung

- Gemeinsame Komponenten wie der gleiche klassische oder USB Typ-C-Port-Replikator, gleiches Netzteil, Tastaturlayout, BIOS und Bit-Image über die komplette ultramobile LIFEBOOK U7-Familie



# Komponenten

<b>Basiseinheit</b>	LIFEBOOK U7310
<b>Betriebssysteme</b>	
<b>Betriebssystem vorinstalliert</b>	Windows 10 Pro. Fujitsu recommends Windows 10 Pro for business. Windows 10 Home
<b>Betriebssystem – Hinweise</b>	Unterstützung von Windows 10: Nach dem Ende des Produktlebenszyklus werden alle zukünftigen Releases von Windows 10 über einen Zeitraum von höchstens 5 Jahren weiterhin von FUJITSU getestet und unterstützt – abhängig von der verfügbaren Verlängerung von Hardware Services im Rahmen der TopUp-Leistungen der FUJITSU Garantie. Ausführliche Informationen finden Sie im „FUJITSU Service Statement for Windows 10 Semi-Annual-Channel Support“ unter <a href="http://support.ts.fujitsu.com">http://support.ts.fujitsu.com</a> .
<b>Prozessor</b>	Intel® Core™ i7-10610U-Prozessor (4 Kerne / 8 Threads, 1.8 GHz, bis zu 4,9 GHz) Intel® Core™ i7-10510U-Prozessor (4 Kerne / 8 Threads, 1.8 GHz, bis zu 4,9 GHz) * Intel® Core™ i5-10310U-Prozessor (4 Kerne / 8 Threads, 1.7 GHz, bis zu 4,4 GHz) Intel® Core™ i5-10210U-Prozessor (4 Kerne / 8 Threads, 1.6 GHz, bis zu 4,2 GHz) * Intel® Core™ i3-10110U-Prozessor (2 Kerne / 4 Threads, 2.1 GHz, bis zu 4,1 GHz) * *Prozessor nur für Handel, KMU, Bildungswesen und Regierung
<b>LCD-Anzeige</b>	Optionaler ePrivacy-Filter
<b>Speichermodule</b>	4 GB (1 Modul(e) 4 GB) DDR4, 2.666 MHz, SO DIMM 8 GB (1 Modul(e) 8 GB) DDR4, 2.666 MHz, SO DIMM 16 GB (1 Modul(e) 16 GB) DDR4, 2.666 MHz, SO DIMM 32 GB (1 Modul(e) 32 GB) DDR4, 2.666 MHz, SO DIMM
<b>Festplattenlaufwerke (intern)</b>	PCIe-SSD, 512 GB M.2 NVMe Modul, SED PCIe-SSD, 256 GB M.2 NVMe Modul, SED PCIe-SSD, 256 GB M.2 NVMe Modul PCIe-SSD, 32 GB Optane + 512 GB M.2 NVMe Modul, SED PCIe-SSD, 1 TB M.2 NVMe Modul, SED
<b>Festplatte – Hinweise</b>	Die verfügbare Kapazität kann variieren und hängt auch von der verwendeten Software ab.
<b>Add-on-Schnittstellenkarten/-Komponenten (optional)</b>	
<b>3G/4G (Option)</b>	LTE Sierra Wireless EM7455 (Cat. 6) (Downlink-Geschwindigkeit bis zu 300 Mbit/s, Uplink-Geschwindigkeit bis zu 50 Mbit/s) LTE Sierra Wireless EM7421 (Cat. 6) (Downlink-Geschwindigkeit bis zu 300 Mbit/s, Uplink-Geschwindigkeit bis zu 150 Mbit/s) LTE Fibocom L850-GL (Cat. 9) (Downlink-Geschwindigkeit bis zu 450 Mbit/s, Uplink-Geschwindigkeit bis zu 50 Mbit/s)
<b>Display</b>	33,8 cm (13,3 Zoll), LED-Hintergrundbeleuchtung, (HD), Anti-Glare-Display, Magnesium, 1.366 x 768 Pixel, 500:1, 250 cd/m <sup>2</sup> 33,8 cm (13,3 Zoll), LED-Hintergrundbeleuchtung, (Full HD), Anti-Glare-IPS-Touchscreen, Magnesium, 1.920 x 1.080 Pixel, 800:1, 300 cd/m <sup>2</sup> 33,8 cm (13,3 Zoll), LED-Hintergrundbeleuchtung, (Full HD), Anti-Glare-Display, Magnesium, 1.920 x 1.080 Pixel, 700:1, 300 cd/m <sup>2</sup> 33,8 cm (13,3 Zoll), LED-Hintergrundbeleuchtung, (Full HD), Anti-Glare-Display, Magnesium, 1.920 x 1.080 Pixel, 1000:1, 400 cd/m <sup>2</sup>

**Multimedia**

Kamera	Integrierte Webcam (HD) mit Status-LED	Integrierte Infrarot-Webcam (HD) mit Status-LED
Kamera – Hinweise	720 p, 1 Megapixel, 1280 x 720, mit Kameraabdeckung zum Schutz der Privatsphäre	
Mikrofon	Duales Digital-Array-Mikrofon	

## Basiseinheit

Basiseinheit	LIFEBOOK U7310
--------------	----------------

**Allgemeine Systeminformationen**

Chipsatz	Integriert
Integrierter Speicher	8 GB
Unterstützte Arbeitsspeicherkapazität (min.)	8 GB
Unterstützte Arbeitsspeicherkapazität (max.)	40 GB
Speichersteckplätze	1 SO DIMM (DDR4, 2666 MHz)
Speicher – Hinweise	Unterstützung für Dual Channel
LAN	Integriertes 10/100/1000 Mbit/s Intel® I219LM
Integriertes WLAN	Intel WiFi 6 AX201
BIOS-Version	UEFI Specification 2.7
BIOS-Funktionen	InsydeH2O BIOS
Audiotyp	On Board
Audiocodec	Realtek ALC255 with MaxxAudio
Audiofunktionen	2 x integrierter Lautsprecher (Stereo)
Gemäß MIL-STD getestet	Ja, ausgewählte MIL-STD-810H-Tests bestanden. Testergebnisse nach MIL-STD-810H sind keine Garantie der zukünftigen Leistung unter identifizierten Testbedingungen. Zufällige Schäden sind nicht durch die normale, eingeschränkte weltweite Garantie abgedeckt.

**Display**

Display - Hinweise	HD – Betrachtungswinkel: links/rechts 45°, oben 20°, unten 40°; Farbraum: 45 % FHD – Betrachtungswinkel: links/rechts 85°, oben 85°, unten 85°; Farbraum: 72 %
Helligkeit – typisch	HD - 250 cd/m <sup>2</sup> , FHD - 300 cd/m <sup>2</sup> , Touch - 300 cd/m <sup>2</sup> , ePrivacy - 400 cd/m <sup>2</sup>
Kontrast – typisch	HD - 500:1, FHD - 700:1, Touch - 800:1, ePrivacy - 1000:1

**Grafik**

Basiseinheit	LIFEBOOK U7310
TFT-Auflösung (HDMI)	Bis zu 4.096 x 2.160 Pixel (30 Hz)
TFT-Auflösung (VGA)	bis zu 1.920 x 1.200
Markenname der Grafikkarte	Intel® UHD Graphics
Grafikeigenschaften	Unterstützung von 3 Displays DirectX® 12 OpenGL® 4.5
Grafikhinweise	Shared Memory abhängig von der Hauptspeichergroße und vom Betriebssystem

**Schnittstellen**

DC-Eingang	1
Audio: Line-Ausgang/Kopfhörer	1 (Kombi-Anschluss mit Audioeingang)
Audio: Line-Eingang/Mikrofon	1 (Kombi-Anschluss mit Audioausgang)
Interne Mikrofone	2 x Digital-Array-Mikrofone (optional)
USB 3.2 Gen 1 (5 Gbit/s) insgesamt	2 x Typ A (1 mit Anytime USB Charge-Funktionalität)
USB 3.2 Gen 2 (10 Gbit/s) insgesamt	1 x Typ C Intel® Thunderbolt™ 3 (mit Power Delivery-Funktionalität)

**Schnittstellen**

USB Typ-C	USB 3.2 Gen 2 (10 Gbit/s), Intel® Thunderbolt™ 3 (20/40 Gbit/s), Power Delivery (15 W), DP-Ausgang
VGA	1
DisplayPort	1 (über USB-Typ-C-Adapter) - v1.2
HDMI	1 v1.4b
Ethernet (RJ-45)	1 (mit Status-LED)
Speicherkarten-Steckplätze	1 SD 3.0 Standard SD/microSD-Karte: 2 GB SDHC/microSDHC-Karte: 32 GB SDXC/microSDXC-Karte: 2 TB Geschwindigkeitsklasse: bis zu UHS-I (104 MB/s)
SmartCard-Steckplatz	1 (optional)
SIM-Kartensteckplatz	1 (Micro-SIM, nur für Modelle mit integriertem 4G/LTE-Modul)
Docking-Anschluss für Port-Replikator	1
Kensington-Schloss-Unterstützung	1

**Port-Replikator-Schnittstellen (optional):**

	Modell: NPR46 (mech. PR)	Modell: USB Typ-C PR	Modell: Thunderbolt™ 3 PR
DC-Eingang	1 (19 V/90 W erforderlich)	1 (19 V/90 W erforderlich)	1 (20V/170W required)
Netzschalter	1	1	1
Audio: Kopfhörer	1	---	---
Audio: Mikrofon	1	---	---
Audio: Kommentare	---	1 kombinierter Anschluss für Headset	1 kombinierter Anschluss für Headset
USB 3.2 Gen 1 (5 Gbit/s) insgesamt	4 x Typ-A 2 x Typ-C	3 x Typ-A - 4,5 W 1 x Typ-C - 15 W 1 x Typ-C - Bis zu 60 W (PD v2.0-1.1) Leistungsabgabe zum Client oder 4,5 W Einspeisung	---
USB 3.2 Gen 2 (10 Gbit/s) insgesamt	---	---	2 x Typ-A - 5 V/0,9 A, 4,5 W 1 x Typ-A - 5 V/2,4 A, 12 W 2 x Typ-C - 5 V, 1,5 A, Ladeanschluss mit 4,5 W 1 x Typ-C - TBT3 bis 60 W (PD v2.0-1.1), 5 - 20 V, 3,0 A Upstream (PC) 1 x Typ-C - TBT3 bis zu 15 W (PD v2.0-1.1), 5 V, 3,0 A Downstream, Leistungsabgabe zum Client
DisplayPort	2 (bis zu 2 x 3.840 x 2.160, 60 Hz)	1 (bis zu 2560 x 1600)	2 (bis zu 2560 x 1600)
VGA	1 (bis zu 1.920 x 1.200, 60Hz)	1 (bis zu 1920 x 1200 @ 60 Hz je nach FJ Mobile-Client)	bis zu 1920 x 1200 @ 60 Hz je nach FJ Mobile-Client
DVI	1 (bis zu 1.920 x 1.200, 60 Hz)	---	---
HDMI	---	1	1
Kensington-Schloss-Unterstützung	1 (nur Portrep, Portrep optional mit Schloss zum Schutz des Portreps & Systems)	nein	1
Hinweise	1 RJ45 (10/100/1000)	1 RJ45 (10/100/1000) WoL aus S3-Status WoL aus S4/S5/G3 je nach Fujitsu Mobile-Client PXE-Boot für dedizierte FJ Mobile-Clients C MAC-Adressfestlegung durch den Nutzer MAPT ab der 9. Generation	RJ-45 (10/100/1000) MBits/s LAN WoL aus dem S3-Status WoL aus dem S4/S5/G3-Status je nach Fujitsu Mobile-Client PXE-Boot für dedizierte FJ Mobile-Clients MAC-Adressfestlegung durch Nutzer MAPT

**Tastatur und Zeigergeräte**

Tastatur ohne Touchstick (spritzwassergeschützt), Tastatur mit Touchstick, Beleuchtete Tastatur ohne Touchstick  
 Anzahl der Tastaturtasten: 85, Tastenbreite: 19 mm, Tastenanschlag: 1.7 mm  
 Multi-Gesture-Touchpad mit zwei Maustasten  
 Status-LED  
 Netzschalter

**Wireless-Technologien**

**Antennen** 2 Dual-Band-WLAN-Antennen, 2 LTE-Antennen optional  
**Bluetooth** v5.0  
**Integriertes WLAN** Intel WiFi 6 AX201  
**WLAN-Verschlüsselung** WPA/WPA2 (Wi-Fi Protected Access)  
**WLAN – Hinweise** Import und Verwendung nach landesspezifischen Bestimmungen.  
**Integriertes LTE oder UMTS** LTE Sierra Wireless EM7455 (Cat. 6)  
 LTE Sierra Wireless EM7421 (Cat. 7)  
 LTE Fibocom L850-GL (Cat. 9)

**Stromversorgung**

**Netzteil** 19 V / 65 W (3,42 A), 100 V - 240 V, 50 Hz - 60 Hz, 3-poliges (geerdetes) schlankes und leichtes Netzteil  
 19 V/90 W (4,74 A), 100 V - 240 V, 50 Hz - 60 Hz, 3-poliges (geerdetes) Netzteil  
**Hinweise** 65-W-Netzteil zur Verwendung mit dem System/ 90-W-Netzteil zur Verwendung mit dem Port-Replikator  
**Optionen für 1. Akku** Lithium-Polymer-Akku, 4 Zellen, 4.170 mAh, 60 Wh  
**Erstakku** Lithium-Polymer-Akku, 4 Zellen, 60 Wh  
**Akkufunktionen** Quick Charge: 80 % in 1 Std.  
**Laufzeit Erstakku** bis zu 13 h 20 min (oder bis zu 10 h mit ePrivacy-Filter)  
**Akku – Hinweise** Informationen zur Akkulaufzeit basieren auf dem weltweit anerkannten BAPCo® MobileMark® 2018. Siehe [www.bapco.com](http://www.bapco.com) für weitere Einzelheiten.  
 Der BAPCo® MobileMark® Benchmark liefert Ergebnisse, die einen direkten Vergleich zwischen Produkten verschiedener Hersteller ermöglichen. Er gewährleistet keine bestimmten Akkulaufzeiten. Diese können niedriger sein und variieren je nach Produktmodell, Konfiguration, Anwendung und Einstellungen der Energieverwaltung. Die Akkukapazität nimmt im Laufe der Lebensdauer und mit jedem Ladezyklus geringfügig ab.

**Geräuschentwicklung**

**Geräuschentwicklung** Bitte lesen Sie die Eco-Erklärung

**Abmessungen/Gewicht/Umgebungsgrößen**

**Maße (B x T x H)** 311,4 x 216,8 x 19,2 mm (Non-Touch und Touch) mm  
 12,26 x 8.54 x 0,76 (Non-Touch und Touch) Zoll  
**Gewicht** ab 1,17 kg  
**Gewicht (lbs.)** ab 2,58 lbs  
**Gewicht – Hinweise** Das Gewicht ist abhängig von der Konfiguration  
**Umgebungstemperatur bei Betrieb** 5 - 35 °C (41 - 95 °F)  
**Relative Luftfeuchtigkeit bei Betrieb** 20 - 80 %

**Compliance**

**Produkt** LIFEBOOK U7310  
**Modell** 7U13A1  
**Deutschland** GS (nur Full HD Display)  
**Europa** CE  
 CB  
**USA/Kanada** FCC (abhängig von der Konfiguration)  
**Global** RoHS (Restriction of Hazardous Substances, Beschränkung der Verwendung gefährlicher Stoffe)  
 WEEE (Waste electrical and electronic equipment, Entsorgung von Elektro- und Elektronik-Altgeräten)  
 Microsoft-Betriebssysteme (HCT-/HCL-Eintrag/WHQL)  
 TCO Certified 8.0 (je nach Konfiguration)  
 EPEAT® Bronze (bestimmte Regionen)  
 ENERGY STAR® 8.0  
 Erfüllt MIL-STD-810H

**Compliance**

China	CCC (abhängig von der Konfiguration)
Einhaltung von Richtlinien, Link	<a href="https://sp.ts.fujitsu.com/sites/certificates">https://sp.ts.fujitsu.com/sites/certificates</a>

**Weitere Software**

Weitere Software (vorinstalliert)	McAfee® LiveSafe™ (bietet preisgekrönten Virenschutz für Ihren PC und vieles mehr. 30-Tage-Testversion vorinstalliert) Waves MaxxAudio (Audio Enhancer) Fujitsu Plugfree Network (Network-Management-Utility) Fujitsu Anytime USB Charge Utility Fujitsu Battery Utility Fujitsu Function Manager Fujitsu DeskUpdate (Treiber- und Utility-Tool)
-----------------------------------	--

Weitere Software (optional)	Recovery DVD für Windows® Drivers & Utilities DVD (DUDVD) CyberLink YouCam (Webcam-Software) Microsoft® Office Professional 2019 Microsoft® Office Home and Business 2019 (Zur Aktivierung der Produkte ist ein Microsoft-Konto erforderlich. Kauf und Aktivierung nur in der Region, in der sie erworben wurde.)
-----------------------------	--

Manageability-Technologie	DeskUpdate-Treiberverwaltung PXE 2.1 Boot-Code Wake up aus S5-Modus (Off) WoL (Wake on LAN) Intel® vPro™ Technologie
---------------------------	--

Manageability-Software	DeskView Client DeskView Instant BIOS Management
------------------------	---

DeskView-Komponenten	Inventory Management BIOS Management Driver Management Security Management Alarm Management
----------------------	---

Unterstützte Standards	WMI (Windows Management Instrumentation) PXE (Preboot Execution Environment) DMI (Desktop Management Interface) SMBIOS (System Management BIOS) CIM (Common Information Model) BootP (made4you)
------------------------	--

Manageability, Link	<a href="http://www.fujitsu.com/fts/manageability">http://www.fujitsu.com/fts/manageability</a>
---------------------	---

**Sicherheit**

System- und BIOS-Sicherheit	EraseDisk Trusted Platform Module (TPM 2.0)
-----------------------------	--

Benutzersicherheit	Integrierter PalmSecure™-Sensor (optional) Integrierter Fingerprint-Sensor (Option) Zugriffsschutz durch internen SmartCard-Leser (optional) Festplattenpasswort BIOS-Passwort für Benutzer und Supervisor
--------------------	--

**Garantie**

Garantiedauer	2 Jahre (für Länder in EMEA)
---------------	------------------------------

Garantieart	Bring-in Service / Collect & Return-Service (vom Land abhängig)
-------------	---

Garantiebedingungen und -bestimmungen	<a href="http://www.fujitsu.com/warranty">http://www.fujitsu.com/warranty</a>
---------------------------------------	---

**Product Support Services – die perfekte Ergänzung**

Empfohlener Service	9 x 5, Antrittszeit: nächster Arbeitstag
---------------------	--

Ersatzteilverfügbarkeit	5 Jahre nach Ende der Produktlebensdauer
-------------------------	--

Service-Weblink	<a href="http://www.fujitsu.com/emeia/products/product-support-services/">http://www.fujitsu.com/emeia/products/product-support-services/</a>
-----------------	---

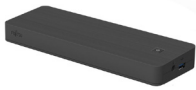
## Empfohlenes Zubehör

### Port-Replikator für LIFEBOOK U7 und E5x8 Familie mit Tastensperre



Flexibilität, Erweiterbarkeit, Desktop-Ersatz, Investitionsschutz – das sind nur einige der Vorteile, die Ihnen die Docking-Angebote von Fujitsu bieten. Bestellnummer: S26391-F1607-L219

### USB-Typ-C-Port-Replikator 2



Schließen Sie Ihre Peripheriegeräte an. Stimmen Sie Ihr Tablet auf die anfallenden Aufgaben ab. Der universelle USB-Typ-C-Anschluss hilft Ihnen, Ihre Peripheriegeräte einfach anzuschließen. Erweitern Sie Ihre USB-Anschlussmöglichkeiten: Schließen Sie Ihre Displays über HDMI, DisplayPort oder VGA an und laden Sie Ihr Gerät ohne ein zusätzliches Ladegerät auf. Bestellnummer: S26391-F3327-L100

### Thunderbolt™ 3 Port-Replikator



Ein Kabel, viele Funktionen – verbinden, Platz sparen und den Schreibtisch aufgeräumt halten. Mit Thunderbolt™ 3 können Sie fast alles mit nur einem Kabel verbinden und eine hohe Übertragungsgeschwindigkeit erreichen. Erweitern Sie Ihre USB-Anschlussmöglichkeiten: Schließen Sie Ihre Displays über Thunderbolt™ 3, HDMI oder DisplayPort an und laden Sie Ihr Gerät ohne ein zusätzliches Ladegerät auf. Mit Thunderbolt™ 3 können Sie sogar Hochgeschwindigkeitsgeräte ganz einfach verbinden. Bestellnummer: S26391-F3357-L100

### USB Port Replicator PR09



Der neue FUJITSU USB Port Replicator PR09 ist die perfekte Lösung für Shared-Desk-Umgebungen in einer hypervernetzten Welt. Er verbindet Ihr mobiles System über einen einzigen USB-Stecker mit Ihren wichtigsten Peripheriegeräten. Dieser Port-Replikator ist mit dem leistungsfähigsten DisplayLink-Chipsatz ausgerüstet und unterstützt Hochleistungs-Video-Streaming mit Dualhead-DisplayPort. Höchsten Datendurchsatz garantiert ein USB Typ-C-basierter Gen2 Hub-Controller, der Daten-Streaming mit bis zu 10 Gbit/s ermöglicht. Die neueste Version des USB-Power-Delivery-Chipsatzes (PD3.0) sorgt während Ihres Arbeitstages für einen leistungsstarken Ladevorgang. Bestellnummer: S26391-F6007-L500

### 4-Zellen-Akku mit 60 Wh



Der 4-Zellen-Akku mit 60 Wh benötigt eine Spannung von 14,4 V und hat eine Kapazität von 4.170 mAh. Der Akku wiegt 342 g und die Ladezeit beträgt 60 Minuten für eine Aufladung von 80 % und 150 Minuten für eine vollständige Aufladung von 100 %. Bestellnummer: S26391-F3356-L100

### Drahtlose Notebook Maus WI610



Die drahtlose Notebook-Maus WI610 verwendet 2,4-GHz-Technologie, und mit einem Sensor mit ultrahoher Auflösung (1.000/1.500/2.000 dpi) bietet die Maus Ihnen die Präzision, die Sie für genaues und effizientes Arbeiten benötigen. Mit ihrem stilvollen silber-schwarzen Finish eignet sich die drahtlose Maus WI610 für alle Umgebungen. Bestellnummer: S26381-K460-L100

### MANASSE 14



Die Plevier Manasse 14 Ledertasche ist eine kompakte, klassische Transportlösung für Ihr Gerät. Sie ist für Notebooks bis 35,6 cm (14 Zoll) erhältlich und verfügt über ein gepolstertes Fach, das den Schutz Ihres Geräts sicherstellt. Gleichzeitig unterstreicht das schwarze Nappaleder das schicke, dezente Design. Bestellnummer: S26391-F1193-L62

### TACAN 14



Die Plevier Tacan 14 Notebook-Ledertasche beinhaltet verschiedene Merkmale, um sie für den Transport Ihres Geräts nach Ihren Erfordernissen zu optimieren. Mit einem Schultergurt, einer schnell zugänglichen Tasche auf der Rückseite und zwei Fächern für Ihr Gerät und Zubehör bietet sie multifunktionalen Stauraum und Schutz für Ihre persönlichen Dinge. Das braune Leder unterstreicht das elegante Design, das Hochwertigkeit in puncto Funktionalität und Erscheinungsbild widerspiegelt. Bestellnummer: S26391-F1193-L64

---

**Drahtlose Notebook-Maus  
WI660**

Die drahtlose Notebook-Maus WI660 verwendet 2,4-GHz-Technologie, und mit einem Sensor mit ultrahoher Auflösung (1.000/1600/2.000 dpi) bietet die Maus Ihnen die Präzision, die Sie für genaues und effizientes Arbeiten benötigen. Mit ihrem stilvollen silber-schwarzen Finish eignet sich die drahtlose Maus WI660 für alle Umgebungen.

Bestellnummer:  
S26381-K471-L100

---

**Keyboard KB950 Phone**

Das KB950 Phone ist eine moderne und schlanke USB-Tastatur mit integrierten „Skype for Business“-Funktionen. Dieses extrem zuverlässige High-Speed-Eingabegerät ist die perfekte Lösung für eingehende und ausgehende Anrufe, selbst wenn das System gesperrt ist. Drei zusätzliche Tasten erleichtern das Annehmen und Beenden von Anrufen sowie das Stummschalten Ihres Mikrofons während eines Gesprächs. Und über den Ziffernblock lassen sich problemlos Telefonnummern wählen. Das integrierte, 61 x 12 mm große Display zeigt Uhrzeit und Datum an, den Benutzerstatus und Informationen zu eingehenden Anrufen wie die Telefonnummer und Anruferkennung.

S26381-F950-L4\*\* (\*\*:  
Länderversion)



## Weiterführende Informationen

In addition to FUJITSU Notebook LIFEBOOK U7310, Fujitsu provides a range of platform solutions. They combine reliable Fujitsu products with the best in services, know-how and worldwide partnerships.

### Fujitsu Portfolio

Build on industry standards, Fujitsu offers a full portfolio of IT hardware and software products, services, solutions and cloud offering, ranging from clients to datacenter solutions and includes the broad stack of Business Solutions, as well as the full stack of Cloud offering. This allows customers to leverage from alternative sourcing and delivery models to increase their business agility and to improve their IT operation's reliability.

### Computing Products

<http://www.fujitsu.com/de/products/>

### Software

<http://www.fujitsu.com/de/products/software/>

### Weiterführende Informationen

Learn more about FUJITSU Notebook LIFEBOOK U7310, please contact your Fujitsu sales representative or Fujitsu Business partner, or visit our website. <http://www.fujitsu.com/de/LIFEBOOK>

### Fujitsu Green Policy Innovation

FUJITSU Green Policy Innovation ist unser weltweites Projekt um negative Umwelteinflüsse zu reduzieren. Mithilfe unseres globalen Know-hows möchten wir über die IT zur Schaffung einer nachhaltigen Umwelt für zukünftige Generationen beitragen.

Weitere Informationen finden Sie unter: <http://www.fujitsu.com/de/about/local/social-responsibility/environment-care/>



### Copyright

Alle Rechte vorbehalten, einschließlich der Rechte an geistigem Eigentum. Technische Daten stehen unter Änderungsvorbehalt, und die Belieferung steht unter dem Vorbehalt der Verfügbarkeit. Es kann keine Garantie für die Vollständigkeit, Aktualität und Richtigkeit der Daten und Abbildungen übernommen werden.

Bei Namen kann es sich um Marken und/oder urheberrechtlich geschützte Bezeichnungen des jeweiligen Herstellers handeln, deren Verwendung durch Dritte für deren eigene Zwecke die Rechte des jeweiligen Inhabers verletzen kann.

Weitere Informationen finden Sie unter <http://www.fujitsu.com/de/resources/navigation/terms-of-use.html>  
Copyright 2020 © FUJITSU

### Haftungsausschluss

Änderungen der technischen Daten vorbehalten. Lieferung unter dem Vorbehalt der Verfügbarkeit. Haftung oder Garantie für Vollständigkeit, Aktualität und Richtigkeit der angegebenen Daten und Abbildungen ausgeschlossen. Wiedergegebene Bezeichnungen können Marken und/oder Urheberrechte sein, deren Benutzung durch Dritte für eigene Zwecke die Rechte der Inhaber verletzen kann.

### Kontakt

Fujitsu Technology Solutions GmbH  
Adresse: Mies-van-der-Rohe-Str. 8, 80807 München, Germany  
Telefon: 00800 37210000\*  
E-Mail: [cic@ts.fujitsu.com](mailto:cic@ts.fujitsu.com)  
Website: <http://www.fujitsu.com/de>  
2020-12-17 EM-DE

\* Kostenfrei aus allen Netzen in Deutschland, Österreich und der Schweiz

Alle Rechte vorbehalten, einschließlich der Rechte an geistigem Eigentum. Technische Daten stehen unter Änderungsvorbehalt, und die Belieferung steht unter dem Vorbehalt der Verfügbarkeit. Es kann keine Garantie für die Vollständigkeit, Aktualität und Richtigkeit der Daten und Abbildungen übernommen werden.

Bei Namen kann es sich um Marken und/oder urheberrechtlich geschützte Bezeichnungen des jeweiligen Herstellers handeln, deren Verwendung durch Dritte für deren eigene Zwecke die Rechte des jeweiligen Inhabers verletzen kann.

Weitere Informationen finden Sie unter <http://www.fujitsu.com/de/resources/navigation/terms-of-use.html>  
Copyright 2020 © FUJITSU