

# LTE Antenne SMA Stecker 2 - 6,5 dBi 27 cm omnidirektional starr Mastmontage weiß outdoor

## Kurzbeschreibung

Diese Antenne von Delock ermöglicht die Nutzung verschiedener LTE, GSM und UMTS Bänder im Innen- und Außenbereich. Sie ist vollständig Bluetooth, WLAN 2,4 GHz, ZigBee, DECT, Z-Wave und LoRa 868 MHz / 915 MHz kompatibel.



## Spezifikation

- Anschluss: 1 x SMA Stecker
- Frequenzbereich:  
698 - 960 MHz  
1710 - 2700 MHz
- ZigBee, Bluetooth, WLAN 2,4 GHz, DECT, Z-Wave, LoRa 868 MHz / 915 MHz
- Antennengewinn: 2 - 6,5 dBi
- Impedanz: 50 Ohm
- VSWR: 2,0
- Polarisation: vertikal
- HBW horizontaler Öffnungswinkel: 360°
- VBW vertikaler Öffnungswinkel: 60°
- Sendeleistung: max. 100 W
- Antennentyp: Stabantenne
- Betriebstemperatur: -40 °C ~ 70 °C
- Gehäusematerial: GFK UV geschützt
- Farbe: weiß
- Kabelart: koaxial
- Kabeltyp: RG-174
- Kabelfarbe: schwarz
- Kabeldurchmesser: ca. 2,7 mm
- Kabellänge: ca. 30 cm
- Antennenlänge: ca. 28 cm
- Durchmesser:  
ca. 22,00 mm (max.)  
ca. 9,00 mm (SMA)

## Systemvoraussetzungen

- Gerät mit einer freien SMA Buchse

## Packungsinhalt

- LTE Antenne
- Mastmontagesatz

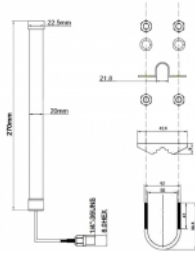
## Artikel-Nr. 12433

EAN: 4043619124336

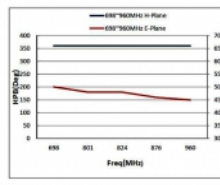
Ursprungsland: Taiwan, Republic of China

Verpackung: Poly Bag

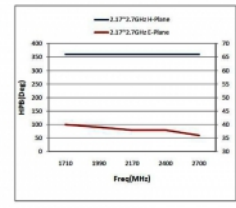
Abbildungen



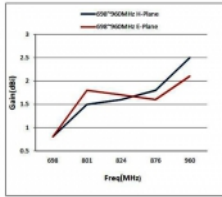
H-Plane	
MHz	HPBW(Deg)
698	360
800	360
960	360
Average	360



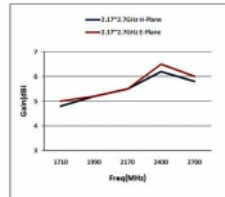
H-Plane	
MHz	HPBW(Deg)
1710	360
2170	360
2400	360
2700	360
Average	360



H-Plane	
MHz	dBi
698	0.8
800	1.5
960	2.5
Average	1.6

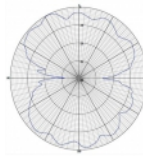


H-Plane	
MHz	dBi
1710	4.8
2170	5.5
2400	6.2
2700	5.8
Average	5.58

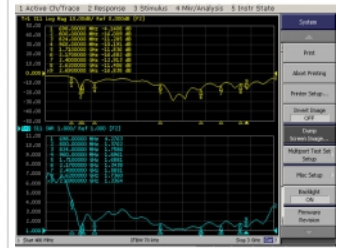
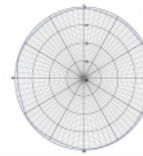


E-Plane	
MHz	dBi
1710	5.5
2170	5.5
2400	6.5
2700	6
Average	5.55

Vertical



Horizontal



Allgemein	
Montageart:	Mast
Schutzart:	ohne
Geeignet für Innenbereich:	ja
Geeignet für Außenbereich:	ja
Schnittstelle	
Anschluss:	SMA Stecker
Technische Eigenschaften	
Frequenzbereich:	1710 - 2700 MHz 698 MHz - 960 MHz
Antennengewinn:	2 - 6,5 dBi
Öffnungswinkel horizontal:	360°
Öffnungswinkel vertikal:	60°
Impedanz:	50 Ω
Betriebstemperatur:	-40 °C ~ 70 °C
Polarisation:	vertikal
Sendeleistung:	max. 100 W
VSWR:	2,0
Physikalische Eigenschaften	
Gehäusefarbe:	weiß
Gehäusematerial:	GFK
Gewicht:	0,12 kg
Kabelart:	Koaxialkabel
Kabeltyp:	RG-174
Kabeldämpfung:	0,5 dB @ 800 MHz pro Meter
Kabelfarbe:	schwarz
Kabeldurchmesser:	2,7 mm
Kabellänge inkl. Anschlüsse:	30 cm
Durchmesser:	2,25 cm
Länge:	29,5 cm
Breite:	21 cm
Höhe:	6,3 cm