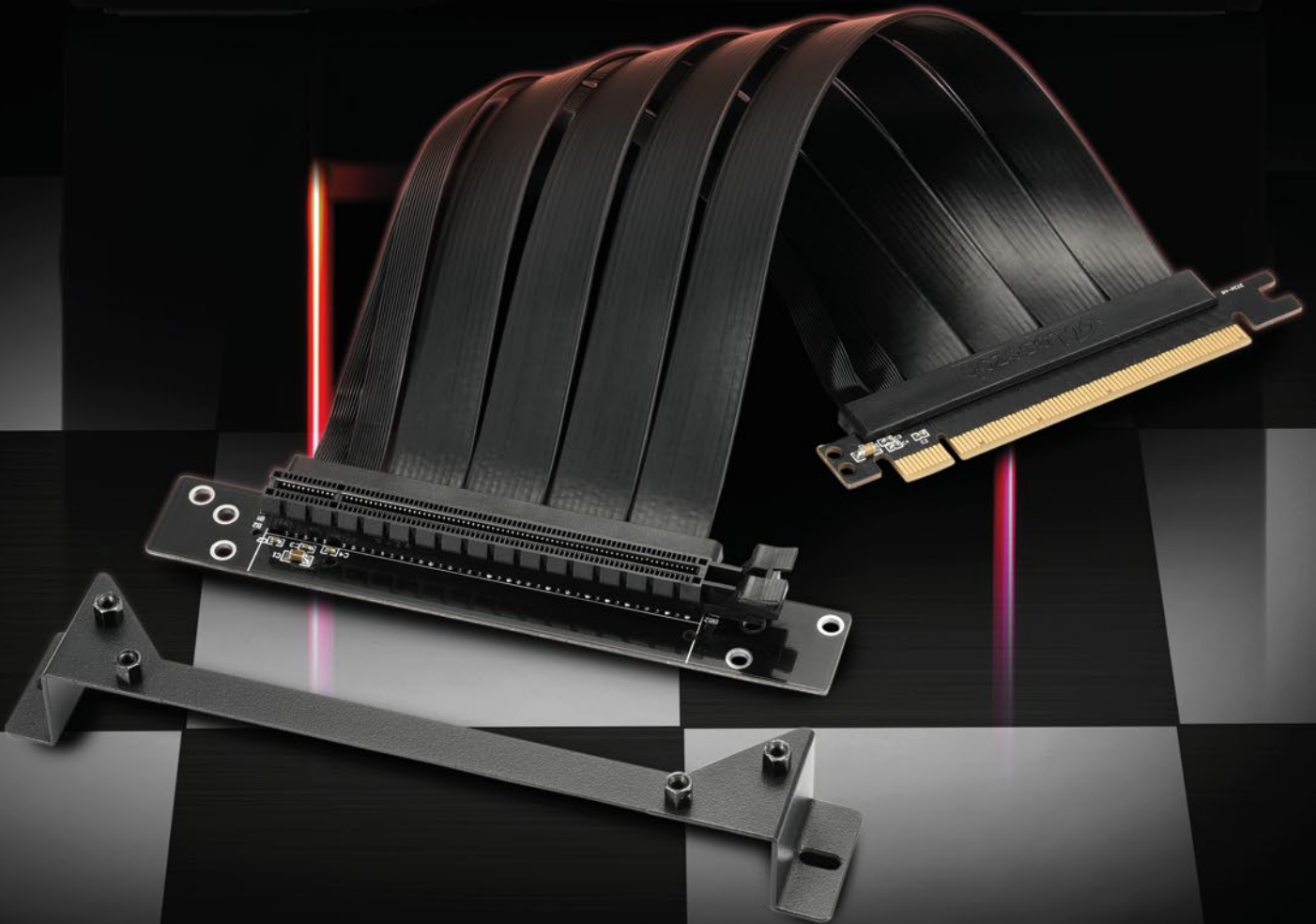


Sharkoon

Vertical Graphics Card Kit

Sharkoon



ELITE
SHARK

Für ELITE SHARK Serie

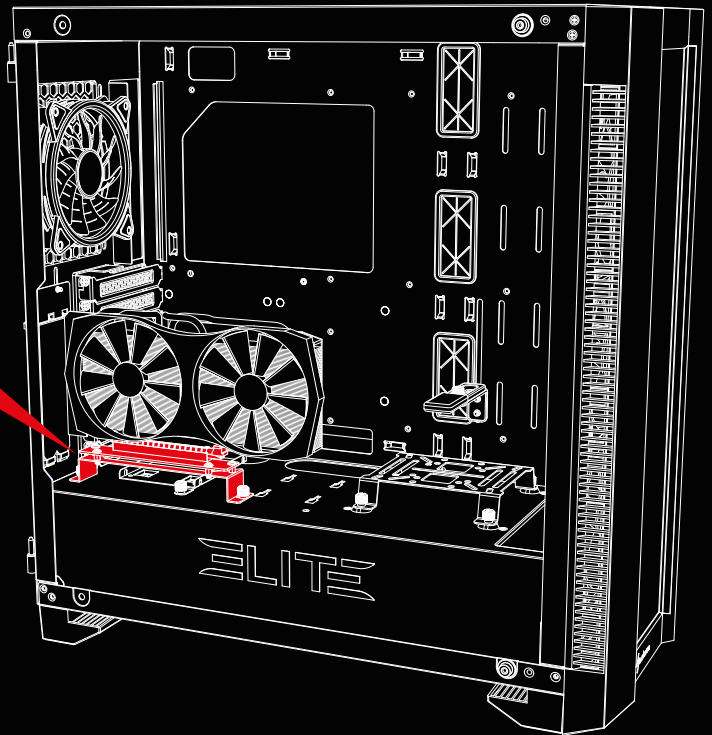
OPTIMALE GRAFIKKARTEN-PRÄSENTATION



Mit dem Sharkoon Vertical Graphics Card Kit lassen sich beleuchtete Grafikkarten für eine optimale Präsentation im Handumdrehen vertikal einbauen. Das Montage-Set wurde speziell für die Gehäuse der ELITE SHARK Serie entwickelt und besteht aus einer Halterung für die Grafikkarte sowie einem extralangen Riserkabel. Die Halterung wird einfach auf dem Netzteiltunnel mit dem Gehäuse verschraubt, das Riserkabel anschließend mit Mainboard und Grafikkarte verbunden.

EINFACHER EINBAU

Da das Vertical Graphics Card Kit speziell für die Gehäuse der ELITE SHARK Serie entwickelt wurde, lässt es sich passgenau einbauen. Dank der durchdachten Konstruktion ist die vertikale Grafikkarte bereits mit wenigen Handgriffen einsatzbereit.



EXTRALANGES RISERKABEL

Das Riserkabel wurde extralang und flexibel entworfen. Es kann daher über eventuelle Erweiterungskarten gelegt werden. Die Steckplätze bleiben so jederzeit frei und können auch bei vertikal montierter Grafikkarte genutzt werden.



SPEZIFIKATIONEN

Allgemein:

■ Material:	Metall (Grafikkartenhalterung)
■ PCIe-Unterstützung:	PCIe 3.0
■ PCIe-Slot-Kompatibilität:	x16
■ Max. Übertragungsrate:	8 Gbit/s
■ Goldbeschichtete Anschlüsse:	✓
■ Kabellänge:	28 cm

Verpackungsinhalt:

- Grafikkartenhalterung
- PCIe 3.0 x16 Riserkabel
- Montageschrauben



Vertical Graphics Card Kit



ELITE
SHARK

Für ELITE SHARK Serie

www.sharkoon.com